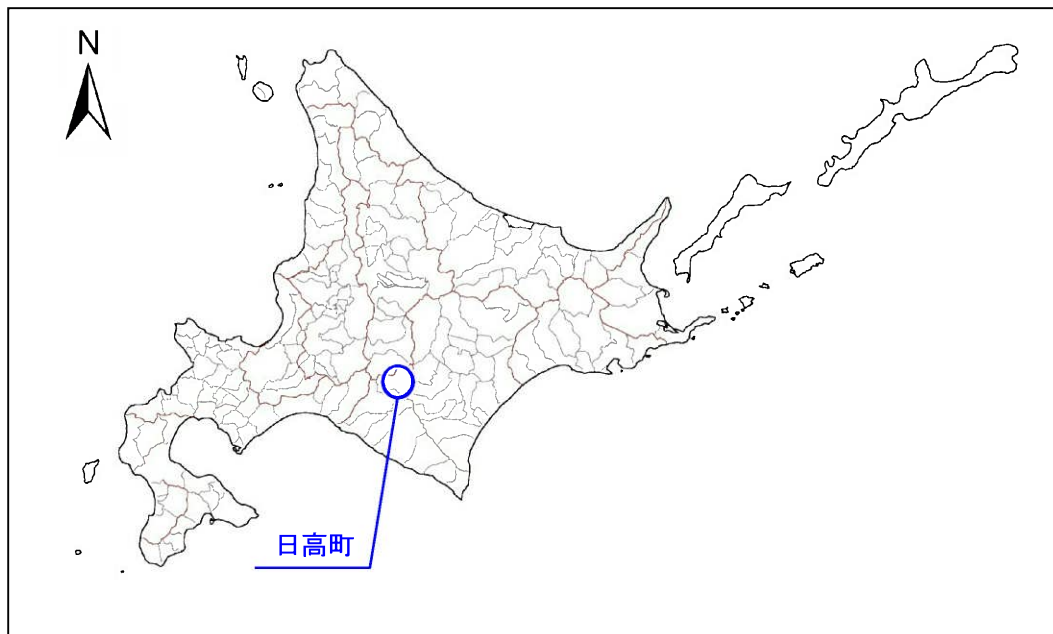


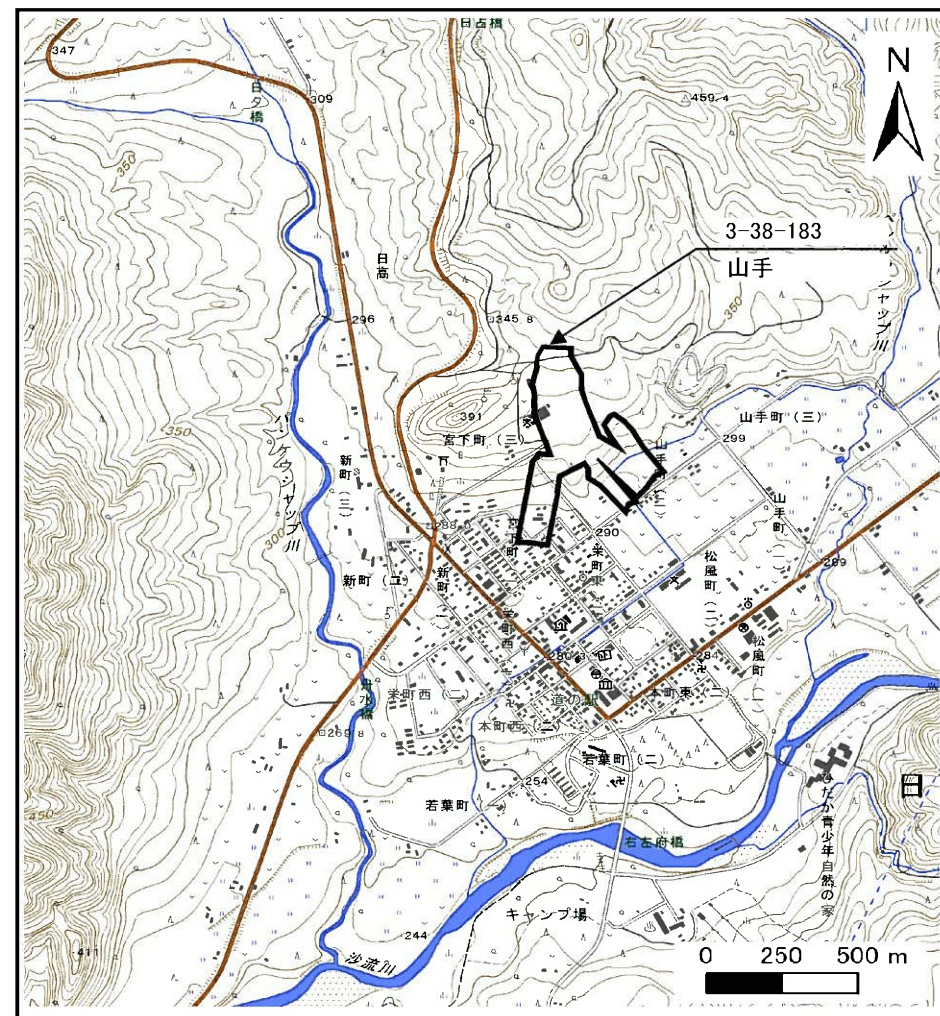
# 土砂災害警戒区域等の指定の公示に係る図書(その1)

表紙 概況図、位置図

自然現象の種類	地すべり
箇所番号	3-38-183
箇所名	山手
所在地	沙流郡日高町山手町2丁目、宮下町2丁目、宮下町3丁目
調査機関	胆振総合振興局室蘭建設管理部



概況図



位置図(S=1:25,000)

北海道

この地図は、国土地理院長の承認を得て、同院発行の電子地形図25000を複製したものである。(承認番号 平30情複、第1187号)  
 なお、第三者がさらに複製する場合には、国土地理院の長の承認を得なければならない。