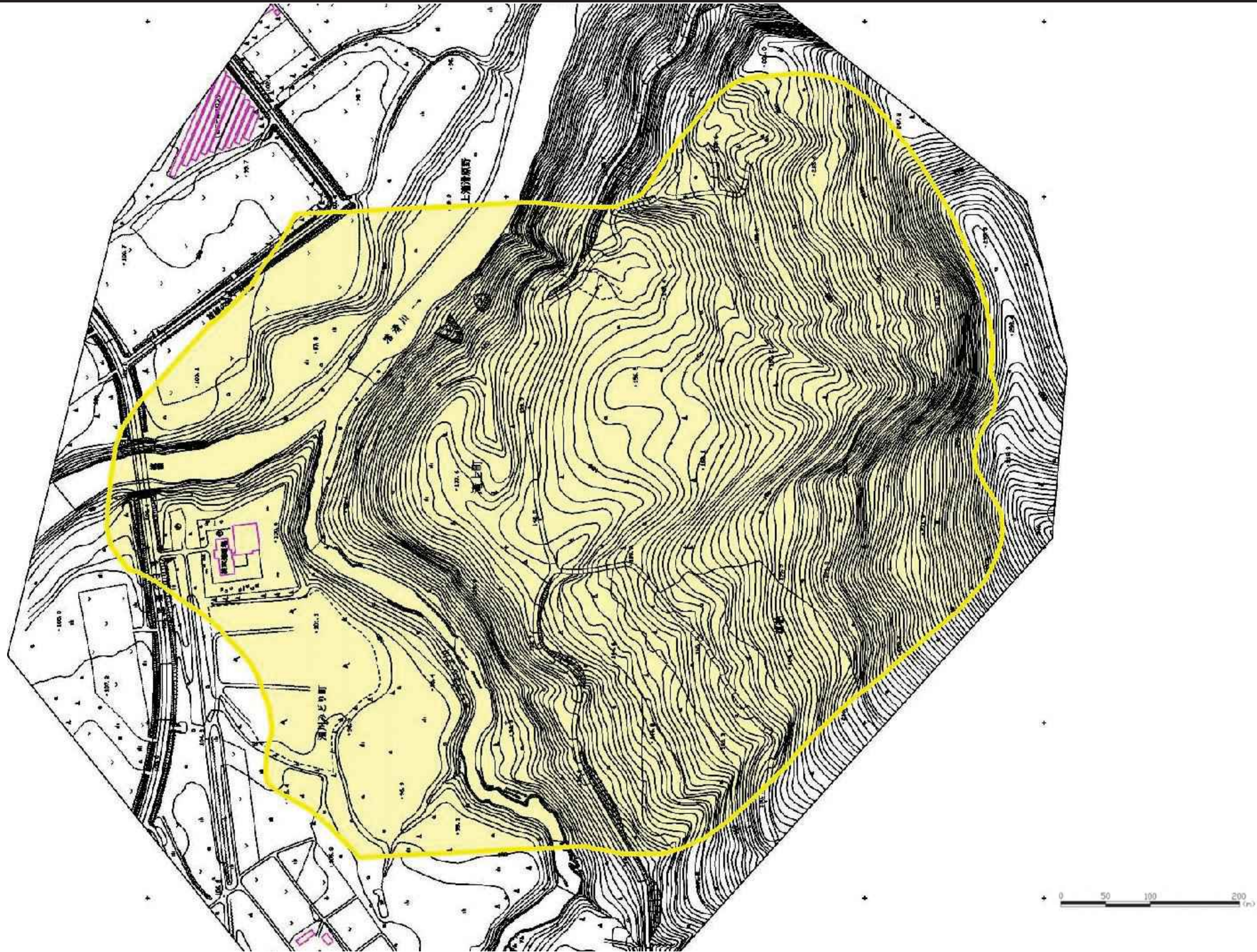


土砂災害警戒区域等の指定の公示に係る図書（その2）



様式－2（地）

土砂災害警戒区域・土砂災害特別警戒区域図
(A1)

土砂災害防止法施行令
第二条の基準に該当する区域



自然現象
の種類

地すべり

箇所番号

7-33-495

箇所名

濁川

告示番号

—

地すべり区域名

—

土砂災害防止法施行令
第三条の基準に該当する区域



縮尺
1:2,500

告示年月日

—

所在地

紋別郡滝上町字上渚滑原野、字オシラネツプ原野