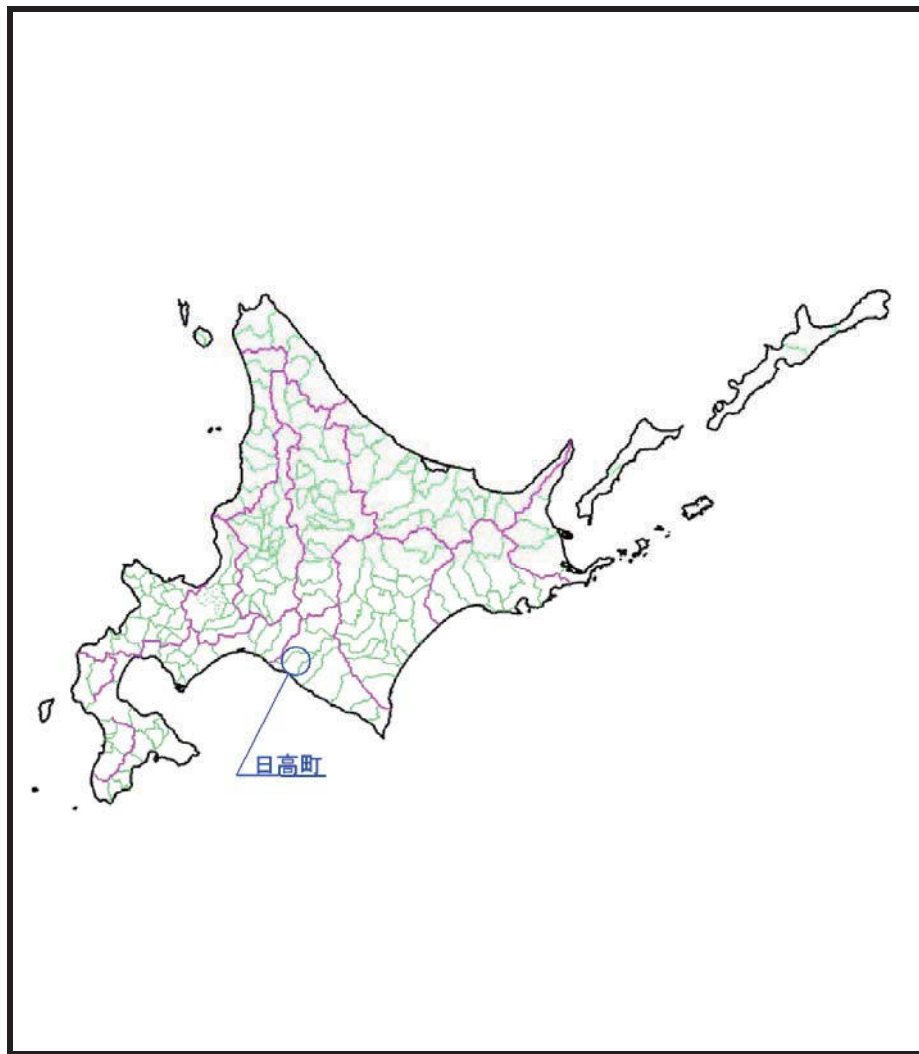
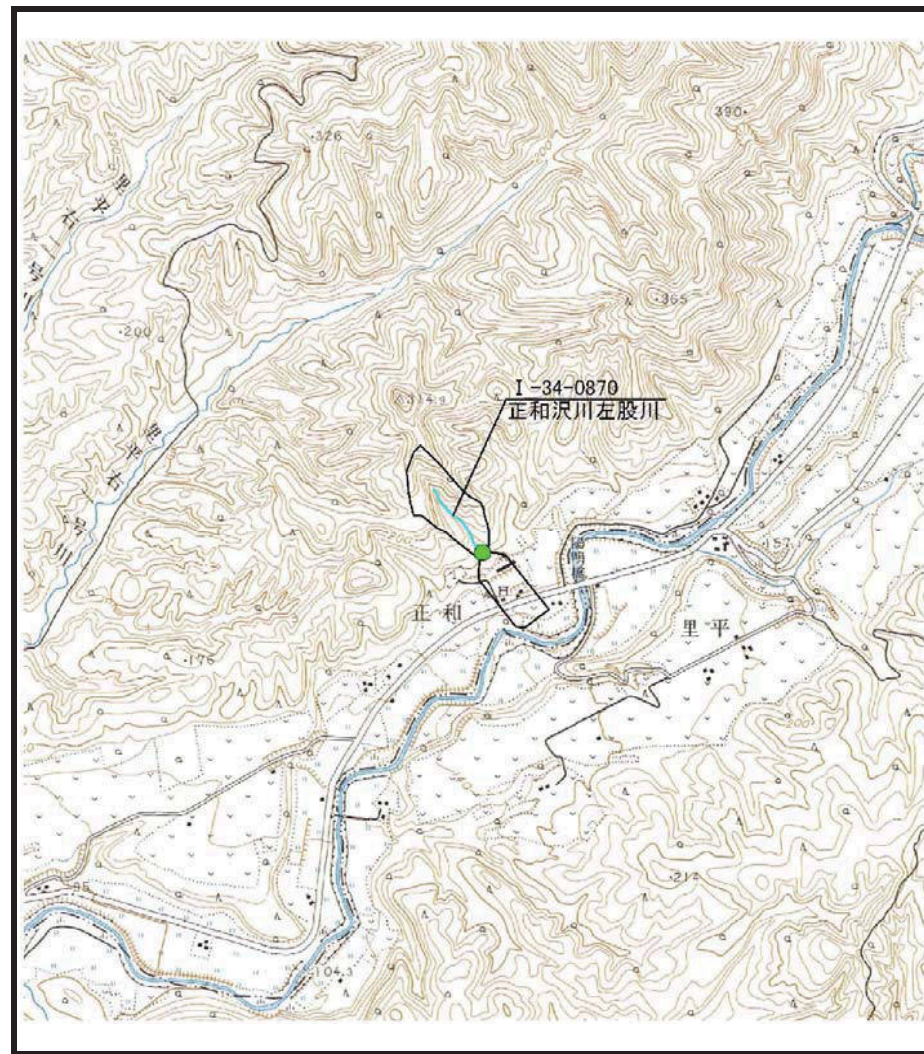


# 土砂災害警戒区域等の指定の公示に係る図書（その1）



概況図



位置図(1/25,000)

“様式－1（土）  
土砂災害警戒区域・土砂災害特別警戒区域 位置図”

自然現象の種類	土石流
溪流番号	I-34-0870
溪流名	正和沢川左股川
所在地	沙流郡日高町正和

位置図について…「この地図は、国土地理院長の承認を得て、同院発行の数値地図25000(地図画像)を複製したものである。(承認番号 平24情複、第931号)」

なお、第三者がさらに複製する場合には、国土地理院の長の承認を得なければならない。