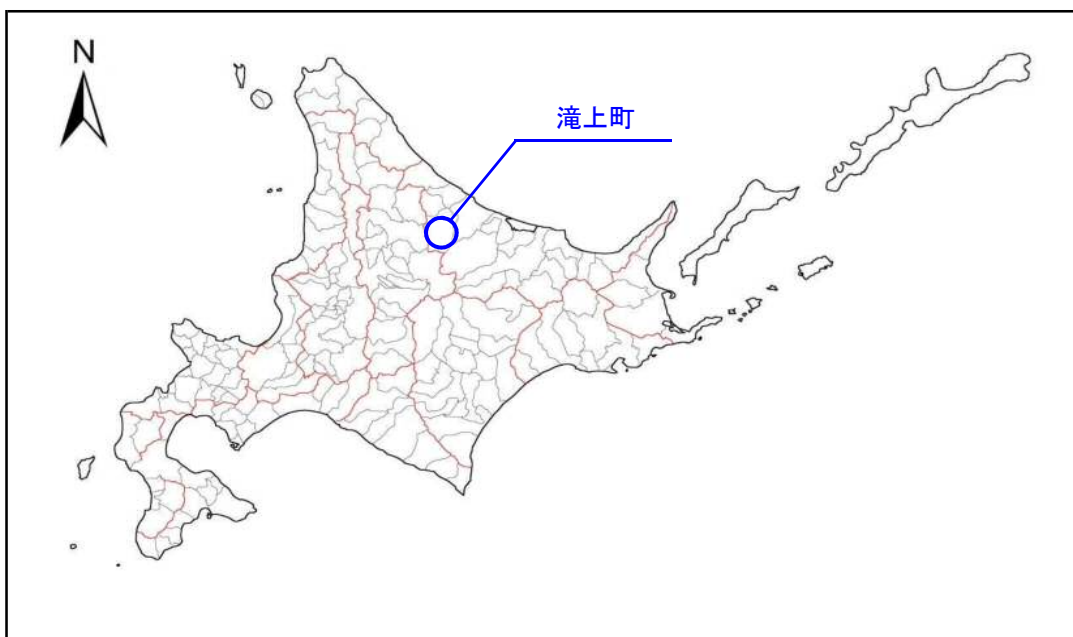


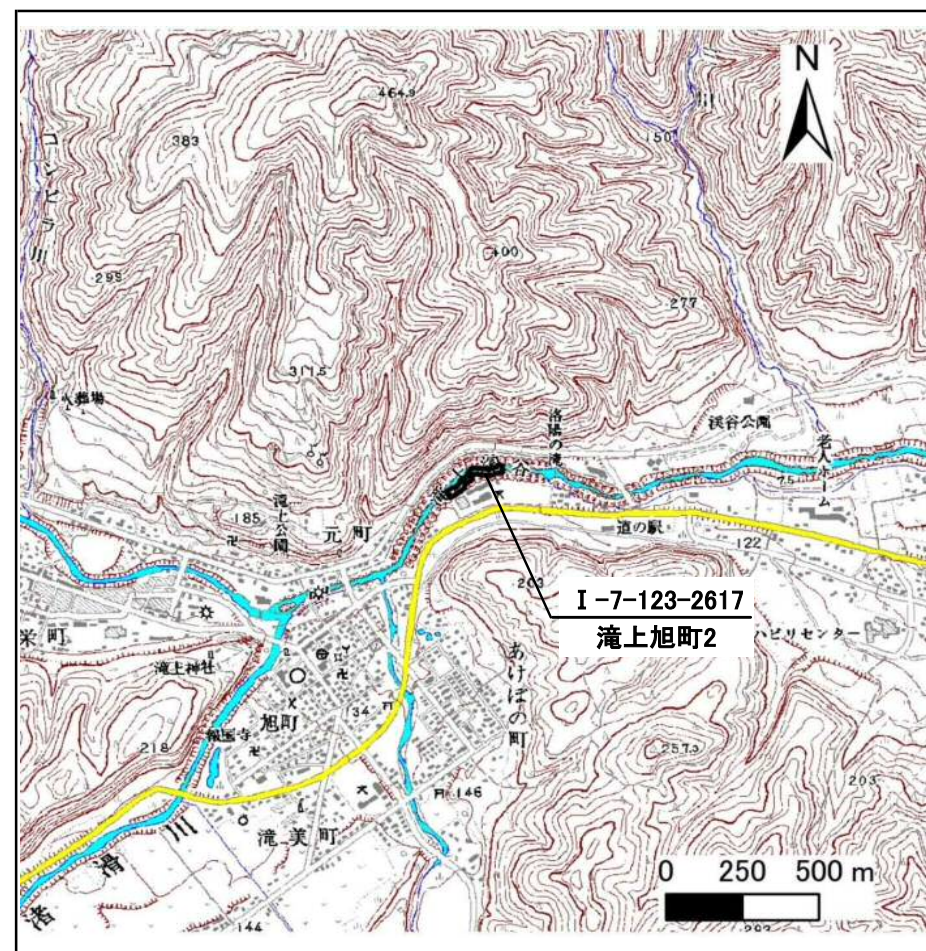
土砂災害警戒区域等の指定の公示に係る図書(その1)

表紙 概況、位置図

| | |
|---------|----------------------------|
| 自然現象の種類 | 急傾斜地の崩壊 |
| 箇所番号 | I-7-123-2617 |
| 箇所名 | 滝上旭町2 |
| 所在地 | 紋別郡滝上町字滝ノ上原野、渚滑川(字滝ノ上原野地先) |
| 調査機関 | 北海道オホーツク総合振興局網走建設管理部 |



概況図



位置図(S=1:25,000)

「この地図は、国土地理院長の承認を得て、同院発行の数値地図25000(地図画像)を複製したものである(承認番号 平27情複、第1116号)。」

なお、第三者がさらに複製する場合には、国土地理院の長の承認を得なければならない。