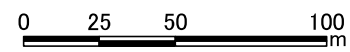
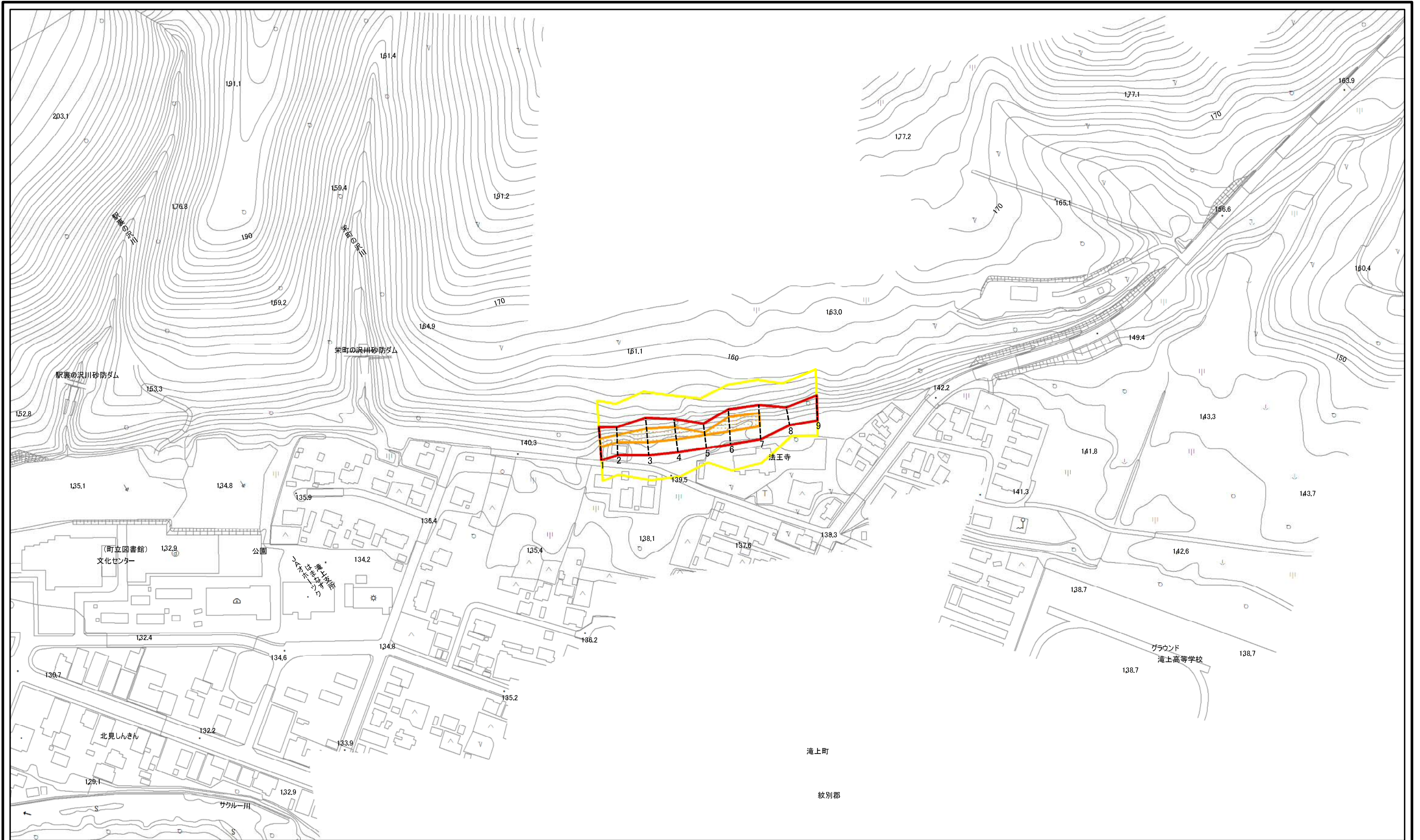


# 土砂災害警戒区域等の指定の公示に係る図書(その2)



図中の数字は横断測線番号を示す

<b>様式-2(急)</b> 土砂災害警戒区域・土砂災害特別警戒区域 区域図(その1)	土砂災害防止法施行令第二条の基準に該当する区域		自然現象の種類 急傾斜地の崩壊	箇所番号	I-7-129-2623	
	土砂災害防止法施行令第三条の基準に該当する区域			告示番号	箇所名	滝上栄町1
	それ以外の区域			告示年月日	所在地	紋別郡滝上町字サクルー原野
		縮尺	1:2,500			