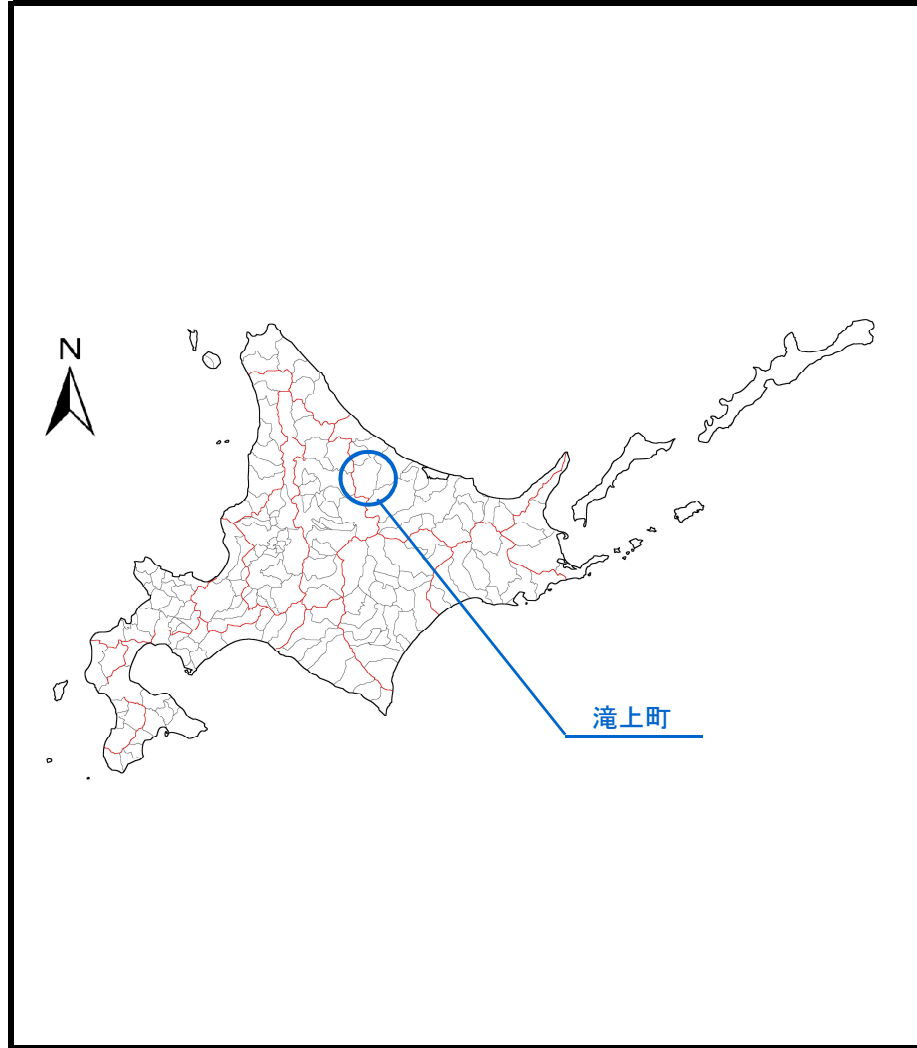
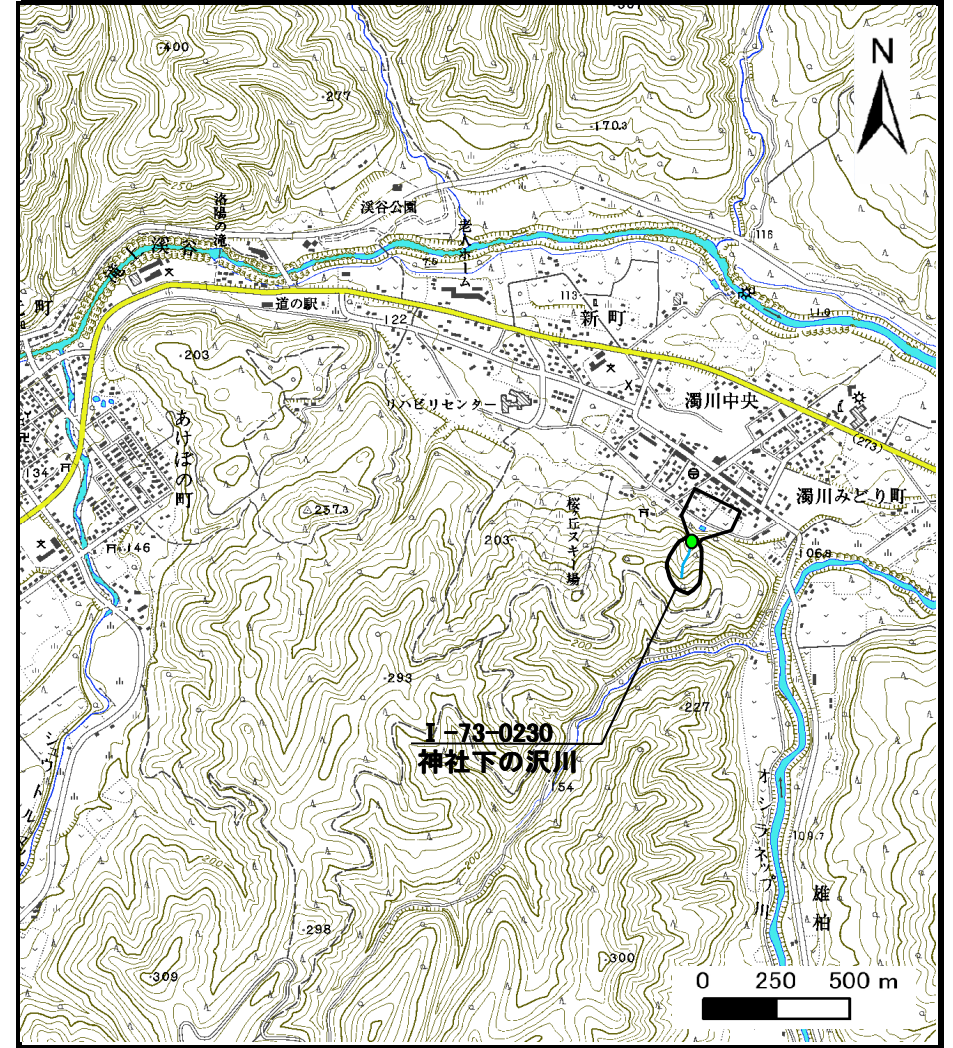


土砂災害警戒区域等の指定の公示に係る図書（その1）



概況図



位置図(1/25,000)

様式-1 (土)
土砂災害警戒区域・土砂災害特別警戒区域 位置図

自然現象の種類	土石流
渓流番号	I-73-0230
渓流名	神社下の沢川
所在地	北海道紋別郡滝上町字オシラネツ原野

この地図は、国土地理院長の承認を得て、同院発行の数値地図25000（地図画像）を複製したものである。（承認番号 平27情復 第1116号）
 なお、第三者がさらに複製する場合には、国土地理院の長の承認を得なければならない。