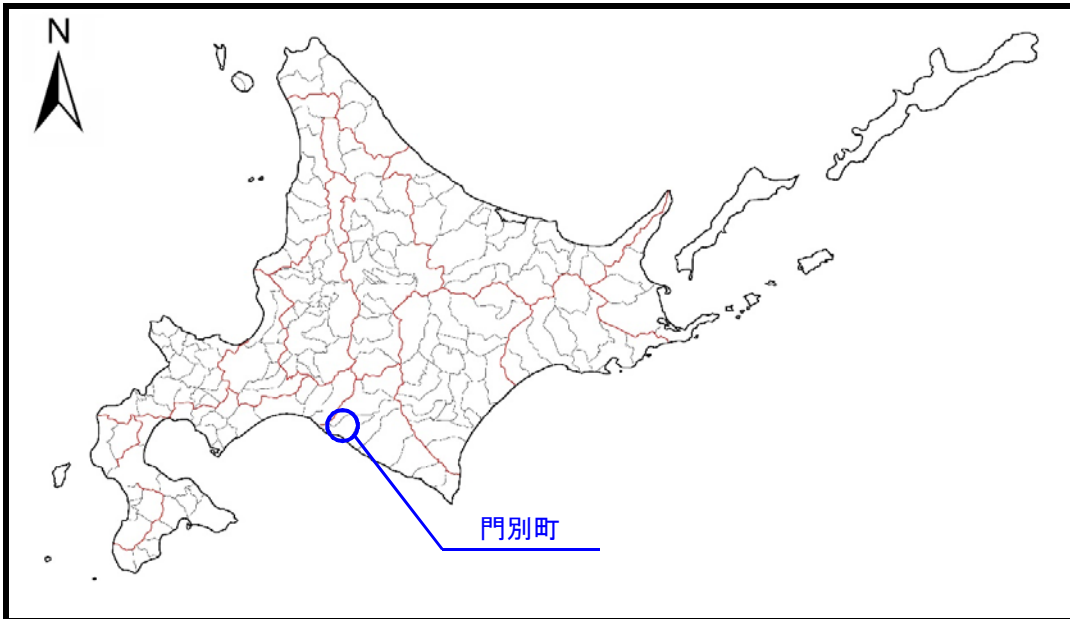


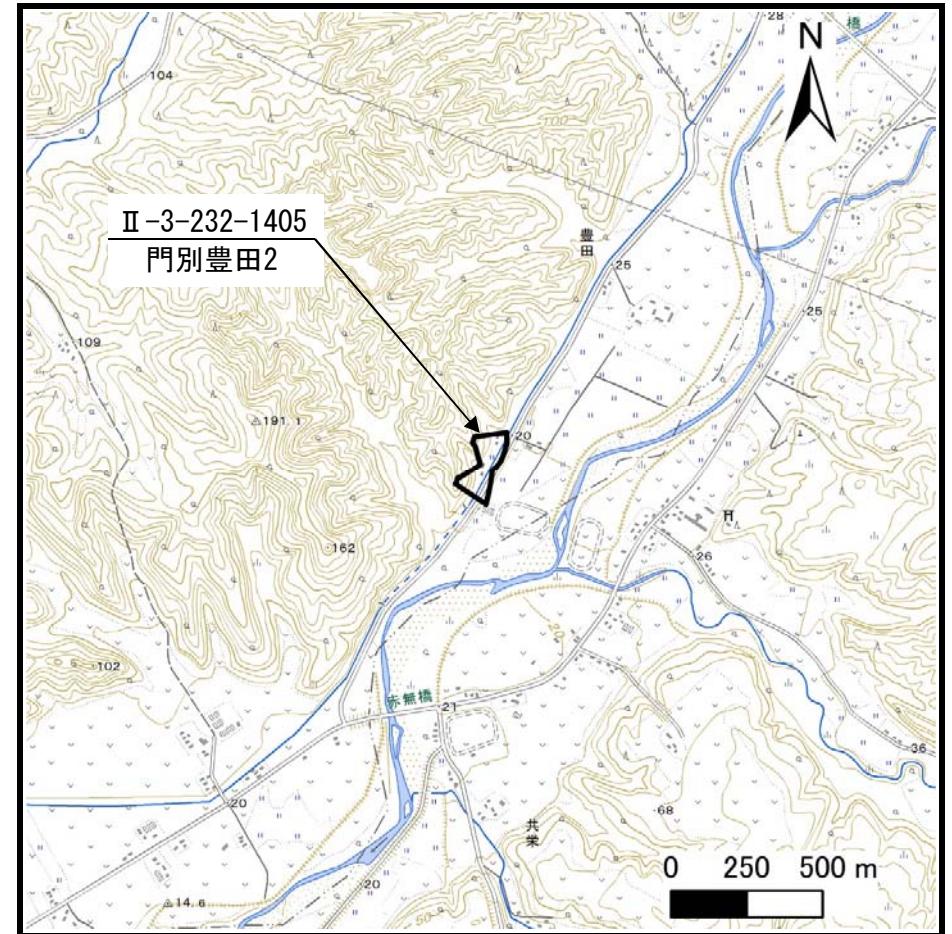
土砂災害警戒区域等の指定の公示に係る図書(その1)

表紙 概況図、位置図

自然現象の種類	急傾斜地の崩壊
箇所番号	Ⅱ-3-232-1405
箇所名	門別豊田2
所在地	沙流郡日高町字豊田
調査機関	胆振総合振興局室蘭建設管理部



概況図



位置図(S=1:25,000)

「この地図は、国土地理院長の承認を得て、同院発行の数値地図25000(地図画像)及び電子地形図25000を複製したものである。(承認番号 平29情複、第1636号)。」
なお、第三者がさらに複製する場合には、国土地理院の長の承認を得なければならない。