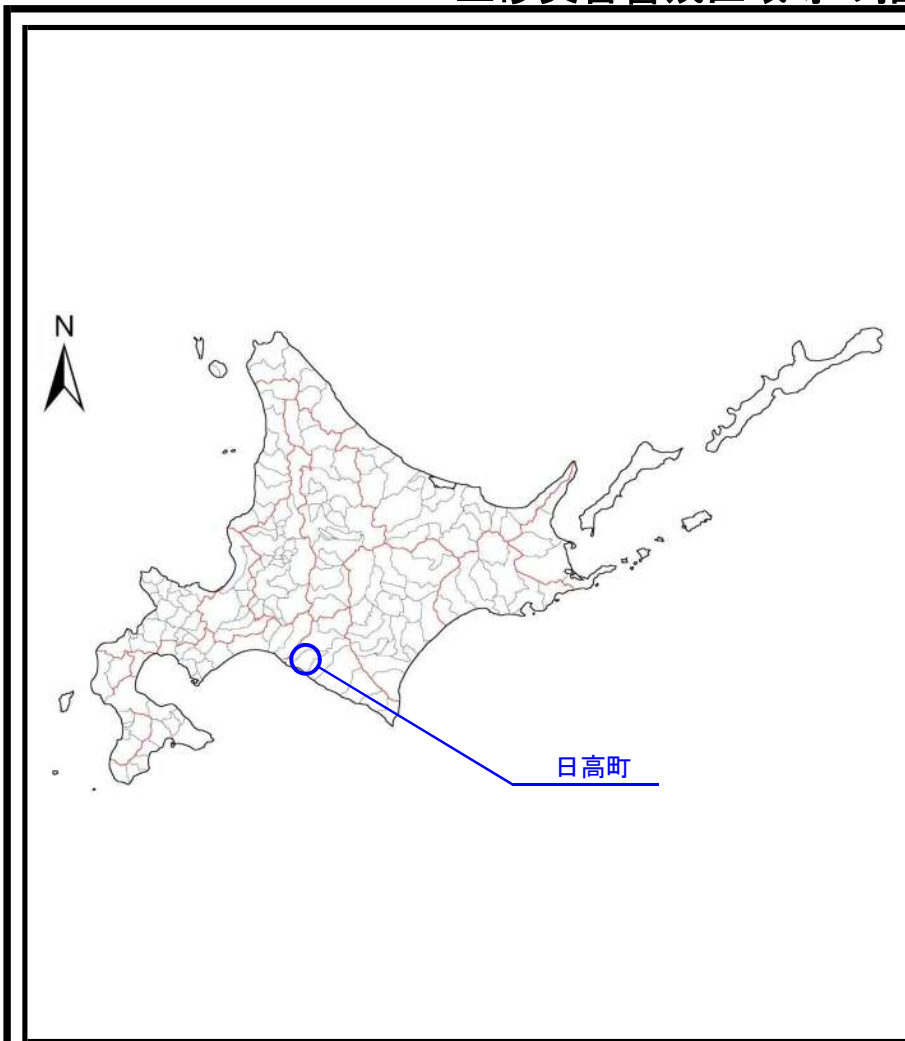
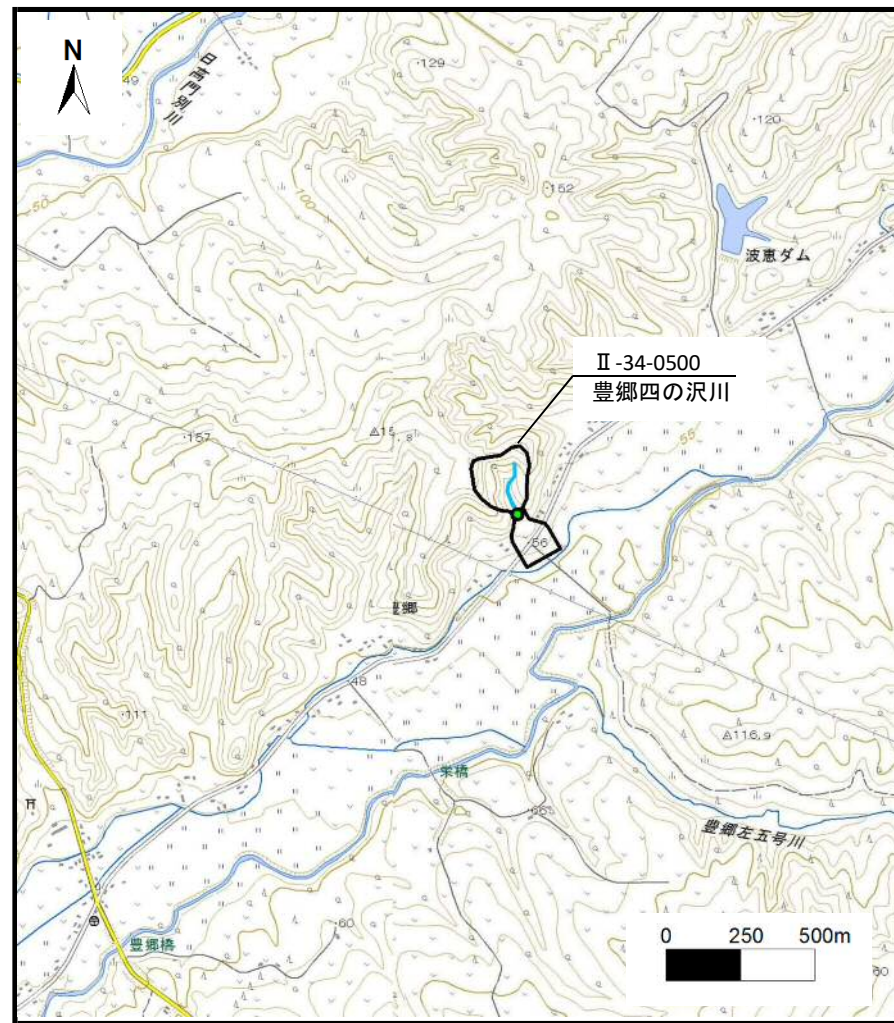


# 土砂災害警戒区域等の指定の公示に係る図書（その1）



(1/200,000)



(1/25,000)

様式－1（土） 土砂災害警戒区域・土砂災害特別警戒区域 位置図	自然現象の種類	土石流
	渓流番号	Ⅱ-34-0500
	渓流名	豊郷四の沢川
	所在地	沙流郡日高町字豊郷

「この地図は、国土地理院長の承認を得て、同院発行の電子地形図25000を複製したものである。（承認番号 平30情複、 第1187号）」  
 なお、第三者がさらに複製する場合には、国土地理院の長の承認を得なければならない。