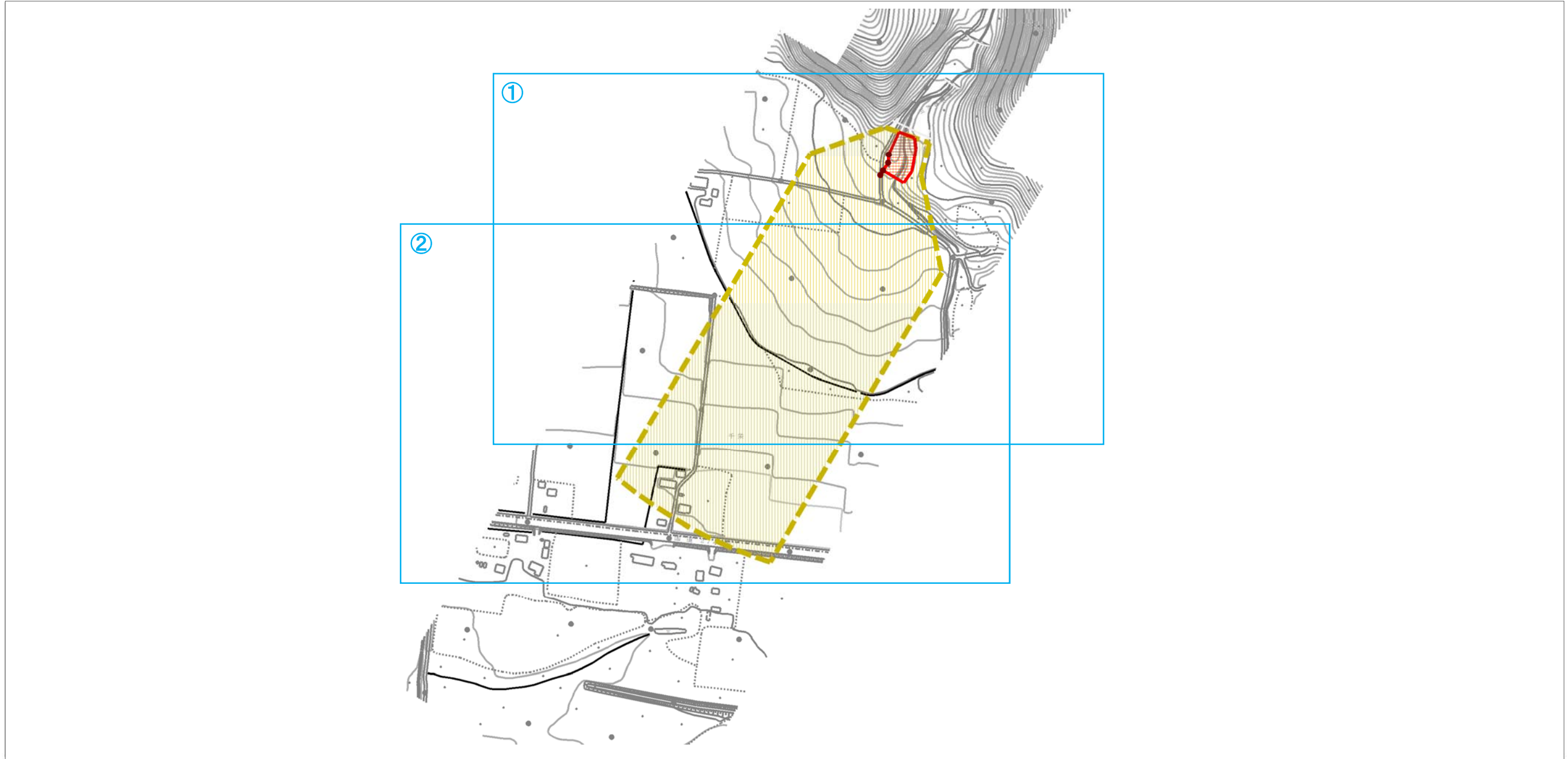
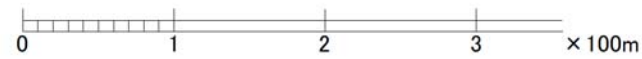


土砂災害警戒区域等の指定の公示に係る図書（その2）



インデックス



様式-2 (土)

土砂災害警戒区域・土砂災害特別警戒区域  
区域図

土砂災害防止法施行令第二条の基準に該当する区域

土砂災害防止  
法施行令第三  
条の基準に該  
当する区域

土砂の高さが1mを超える場合、土石等の  
移動による力が50kN/m<sup>2</sup>を超える区域

土砂の高さが1mを超える場合、土石等の  
移動による力が50kN/m<sup>2</sup>以下の区域

それ以外の区域



N



縮尺  
1:5,000

自然現象  
の種類

告示番号

告示年月日

土石流

溪流番号

溪流名

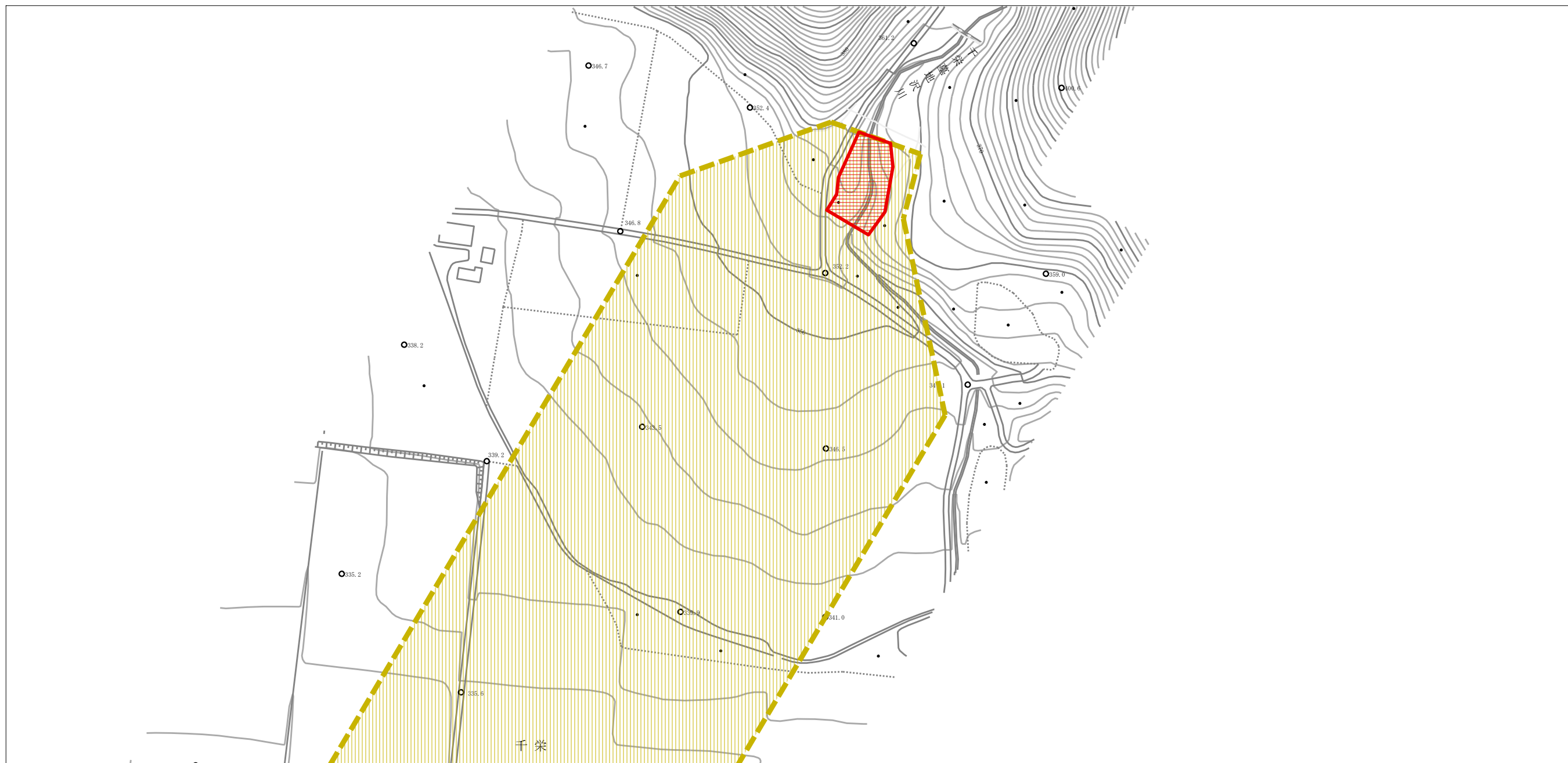
所在地

II-34-H304001

千栄墓地沢川

沙流郡日高町字千栄

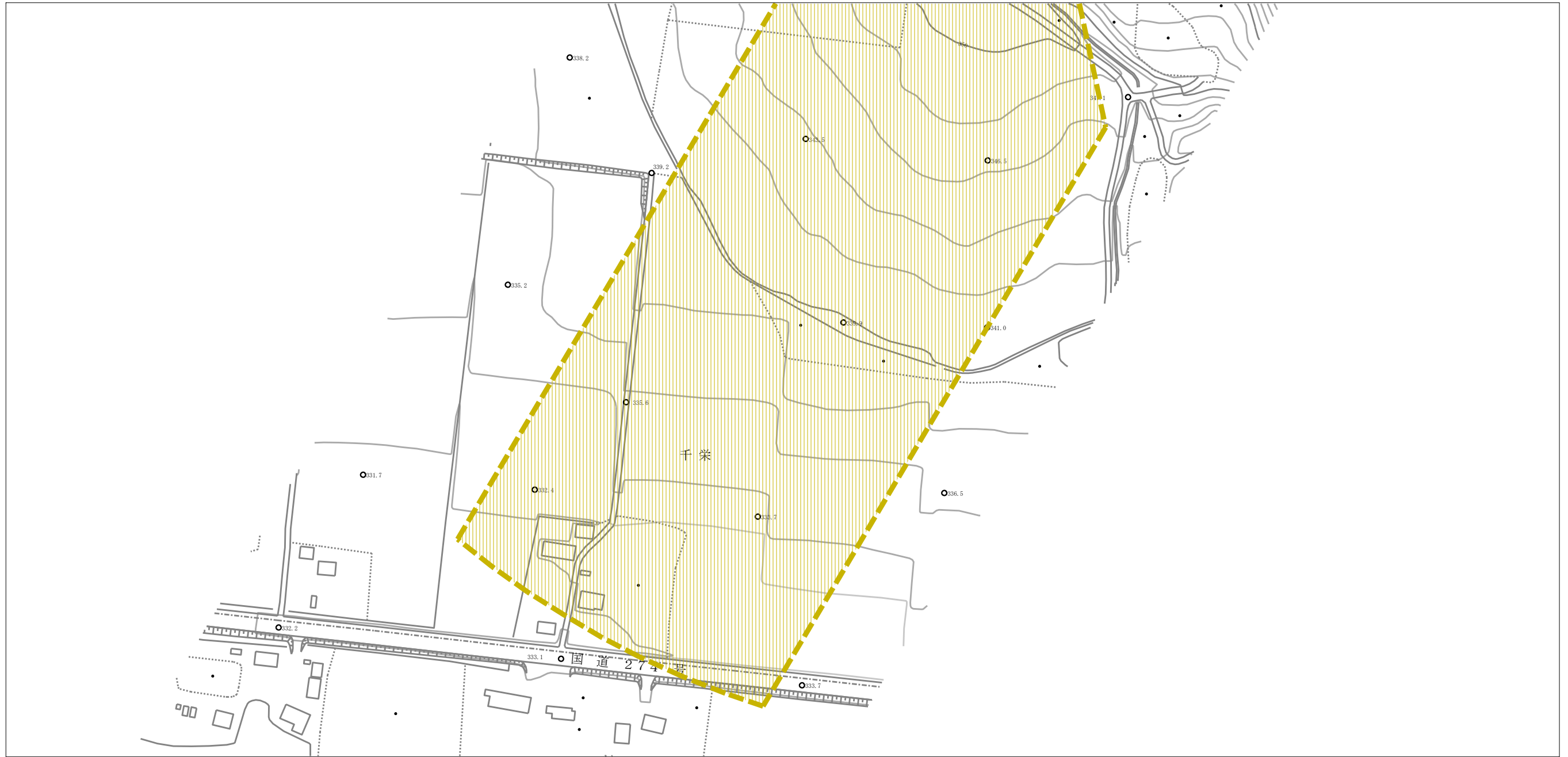
土砂災害警戒区域等の指定の公示に係る図書（その2）



インデックス内(1)

様式-2 (土) 土砂災害警戒区域・土砂災害特別警戒区域 区域図	土砂災害防止法施行令第二条の基準に該当する区域		N 縮尺 1:2,500	自然現象の種類	土石流	溪流番号	II-34-H304001
	土砂災害防止法施行令第三条の基準に該当する区域			告示番号		溪流名	千栄墓地沢川
	それ以外の区域			告示年月日		所在地	沙流郡日高町字千栄

# 土砂災害警戒区域等の指定の公示に係る図書（その2）



インデックス内(2)



様式-2 (土)

土砂災害警戒区域・土砂災害特別警戒区域  
区域図

土砂災害防止法施行令第二条の基準に該当する区域

土砂災害防止法施行令第三条の基準に該当する区域	<table border="1"> <tr> <td>土石流の高さが1mを超える場合、土石等の移動による力が50kN/m<sup>2</sup>を超える区域</td> <td></td> </tr> <tr> <td>土石流の高さが1mを超える場合、土石等の移動による力が50kN/m<sup>2</sup>以下の区域</td> <td></td> </tr> <tr> <td>それ以外の区域</td> <td></td> </tr> </table>	土石流の高さが1mを超える場合、土石等の移動による力が50kN/m <sup>2</sup> を超える区域		土石流の高さが1mを超える場合、土石等の移動による力が50kN/m <sup>2</sup> 以下の区域		それ以外の区域	
土石流の高さが1mを超える場合、土石等の移動による力が50kN/m <sup>2</sup> を超える区域							
土石流の高さが1mを超える場合、土石等の移動による力が50kN/m <sup>2</sup> 以下の区域							
それ以外の区域							



縮尺  
1:2,500

自然現象の種類	土石流	溪流番号	II-34-H304001
告示番号		溪流名	千栄墓地沢川
告示年月日		所在地	沙流郡日高町字千栄