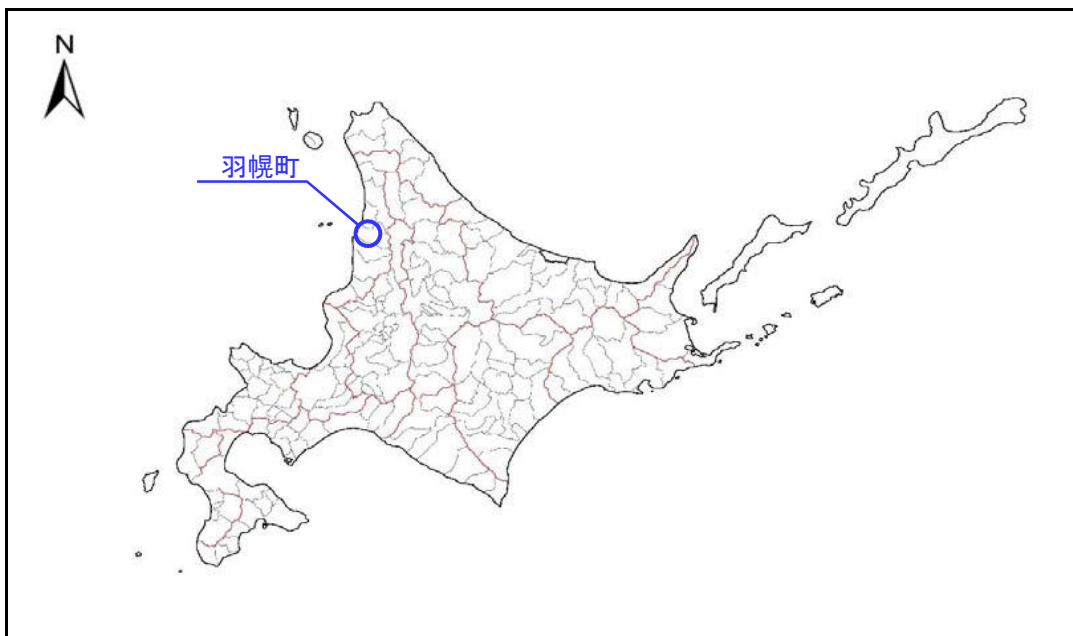


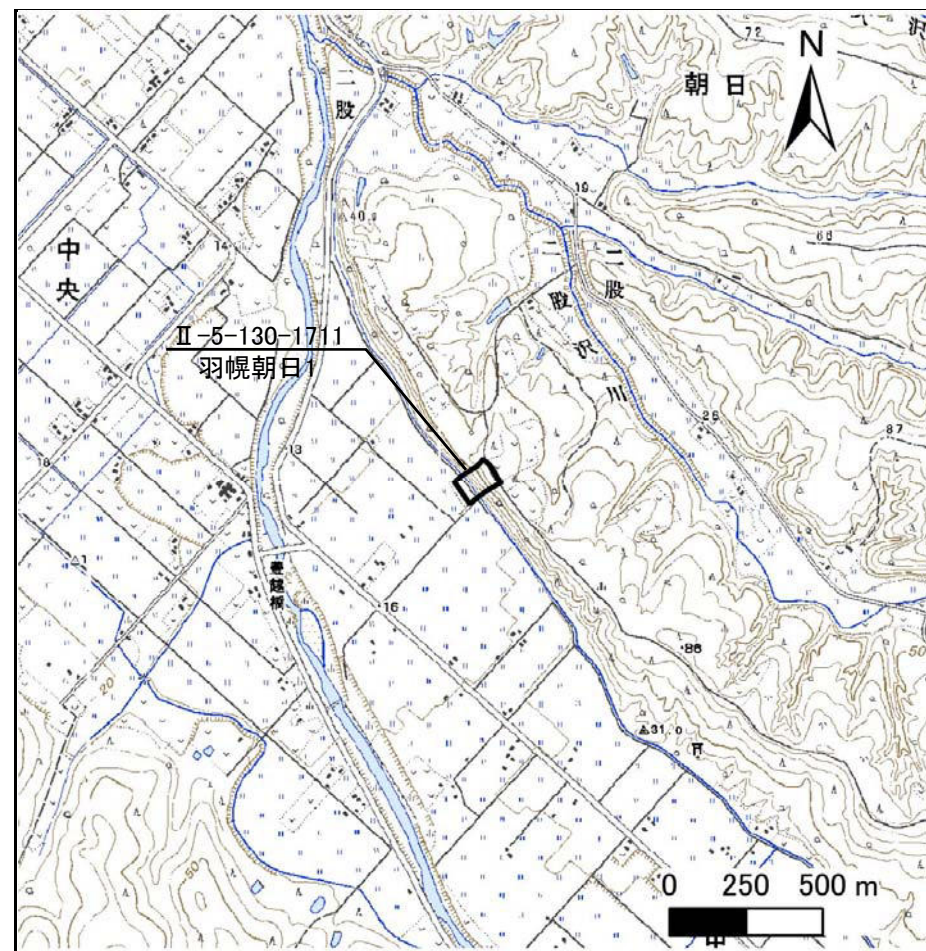
土砂災害警戒区域等の指定の公示に係る図書(その1)

表紙 概況図、位置図

自然現象の種類	急傾斜地の崩壊
箇所番号	Ⅱ-5-130-1711
箇所名	羽幌朝日1
所在地	苫前郡羽幌町字朝日、字中央
調査機関	留萌振興局留萌建設管理部



概況図



位置図(S=1:25,000)

「この地図は、国土地理院長の承認を得て、同院発行の数値地図25000(地図画像)を複製したものである。(承認番号 平28情複、第1200号)」
 なお、第三者がさらに複製する場合には、国土地理院の長の承認を得なければならない。