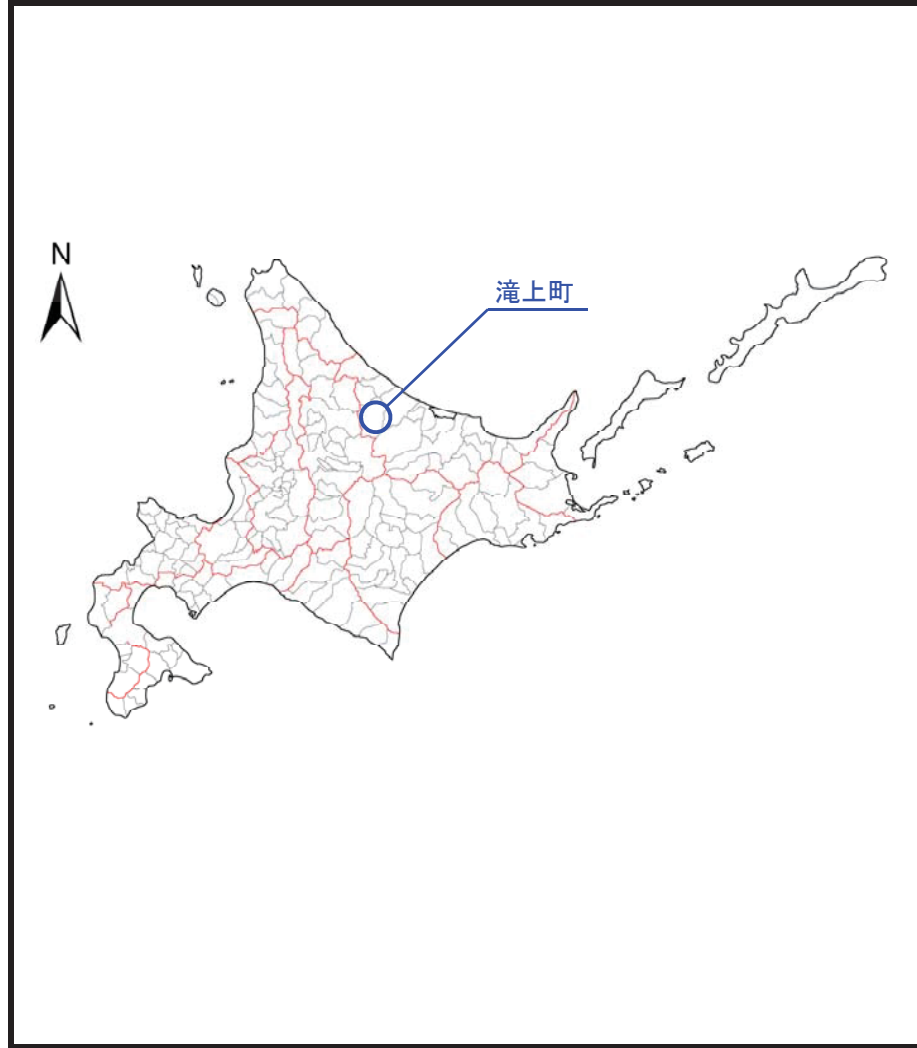
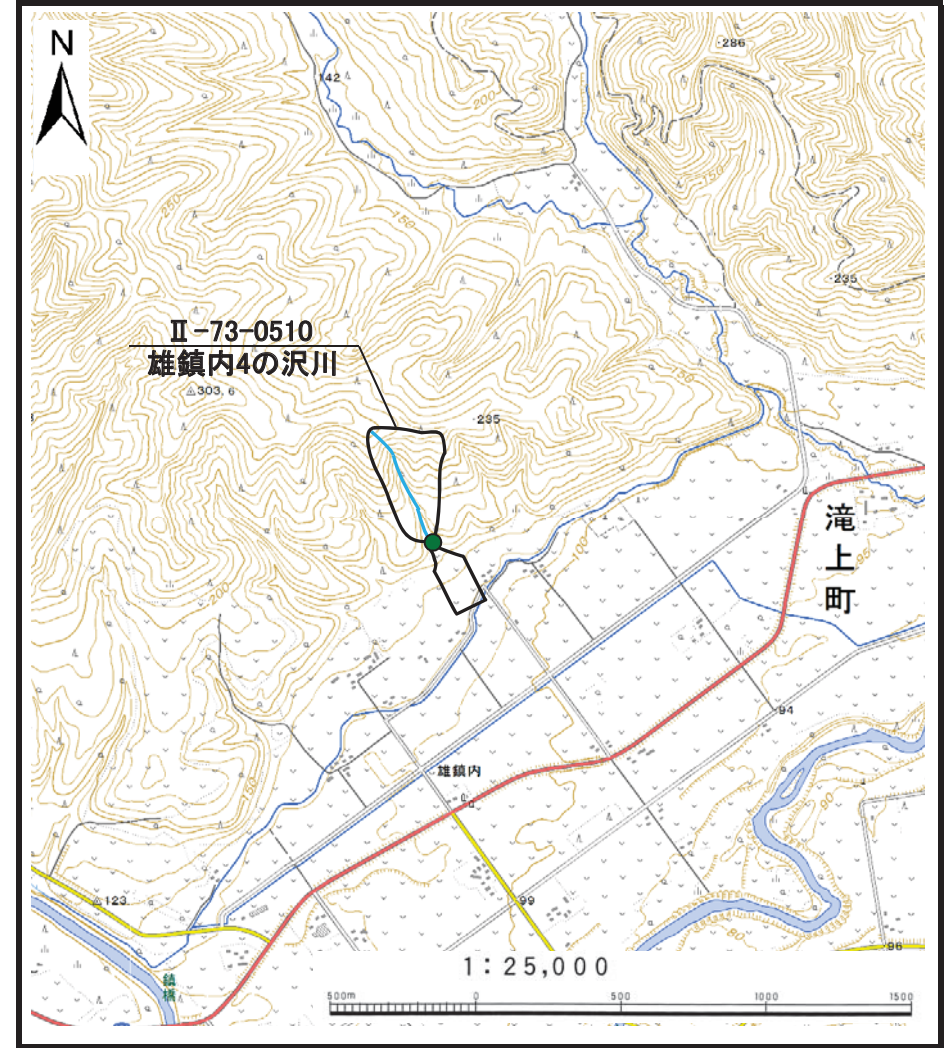


土砂災害警戒区域等の指定の公示に係る図書（その1）



概況図



位置図(S=1/25,000)

様式－1（土）
土砂災害警戒区域・土砂災害特別警戒区域 位置図

自然現象の種類	土石流
溪流番号	II-73-0510
溪流名	雄鎮内4の沢川
所在地	紋別郡滝上町字上渚滑原野

「この地図は、国土地理院長の承認を得て、同院発行の電子地形図25000を複製したものである。（承認番号 平30情複、第833号）」 なお、第三者がさらに複製する場合には、国土地理院の長の承認を得なければならない。