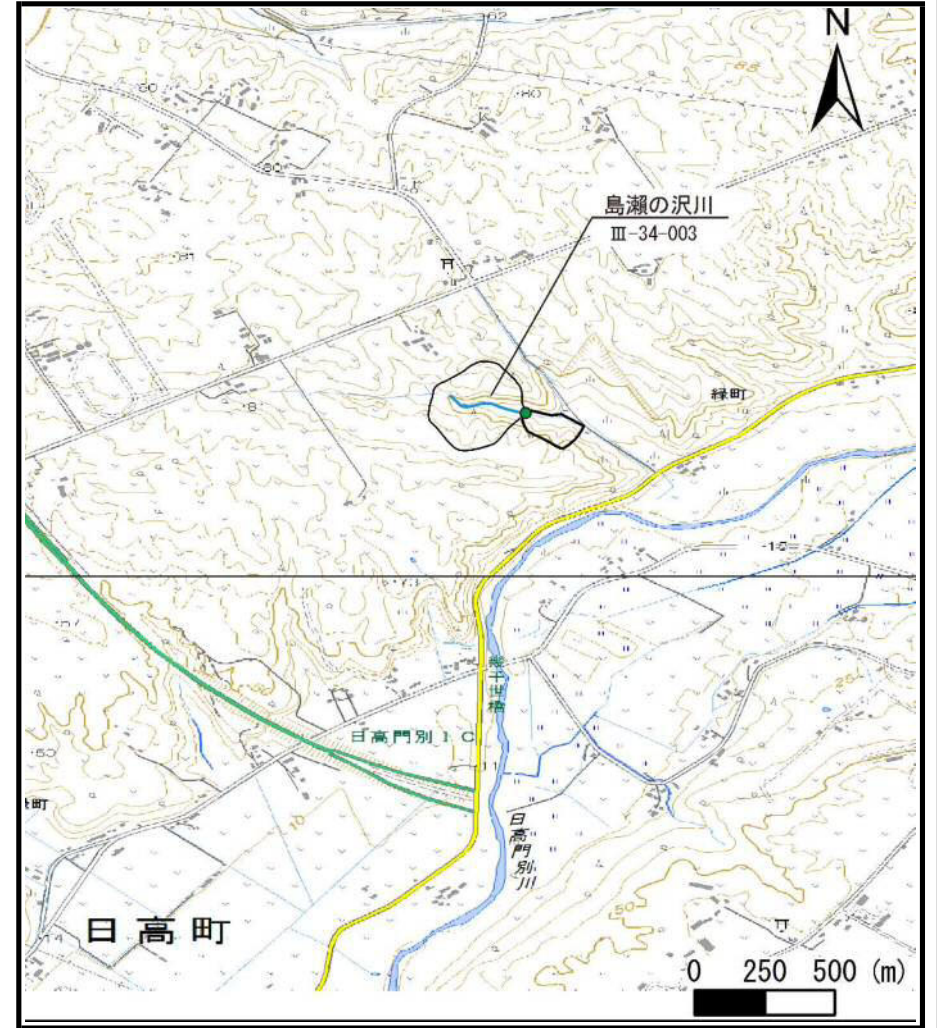


# 土砂災害警戒区域等の指定の公示に係る図書（その1）



概況図



位置図(1/25,000)

様式-1 (土) 土砂災害警戒区域・土砂災害特別警戒区域 位置図	自然現象の種類	土石流
	溪流番号	Ⅲ-34-003
	溪流名	島瀬の沢川
	所在地	沙流郡日高町字緑町

「この地図は、国土地理院長の承認を得て、同院発行の電子地形図25000(地図画像)を複製したものである(承認番号 平28情複、第1270号)。」なお、第三者がさらに複製する場合には、国土地理院の長の承認を得なければならない。