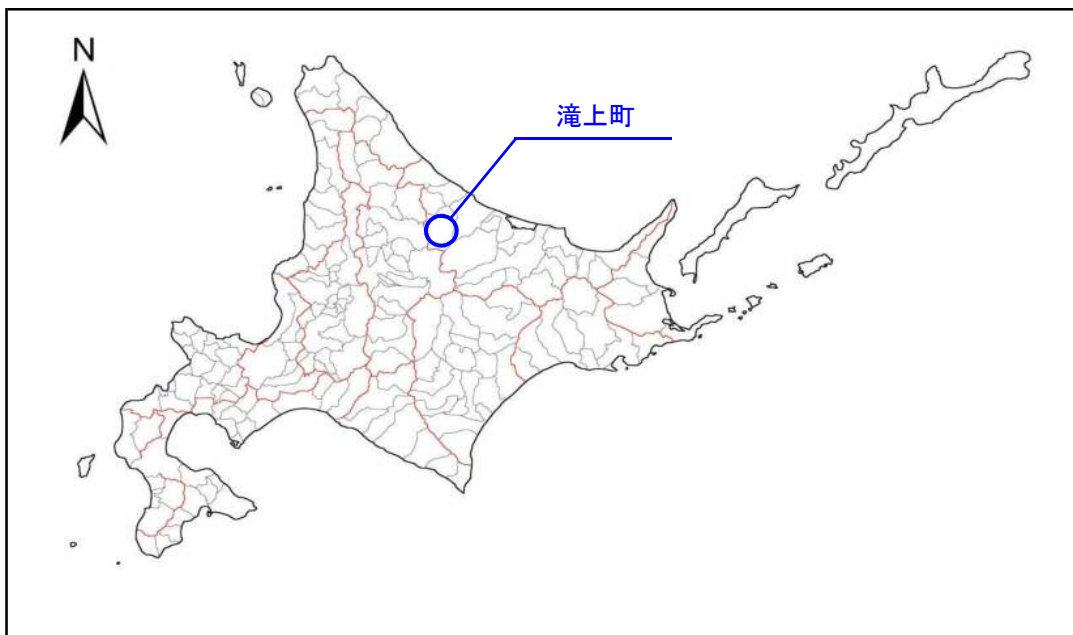


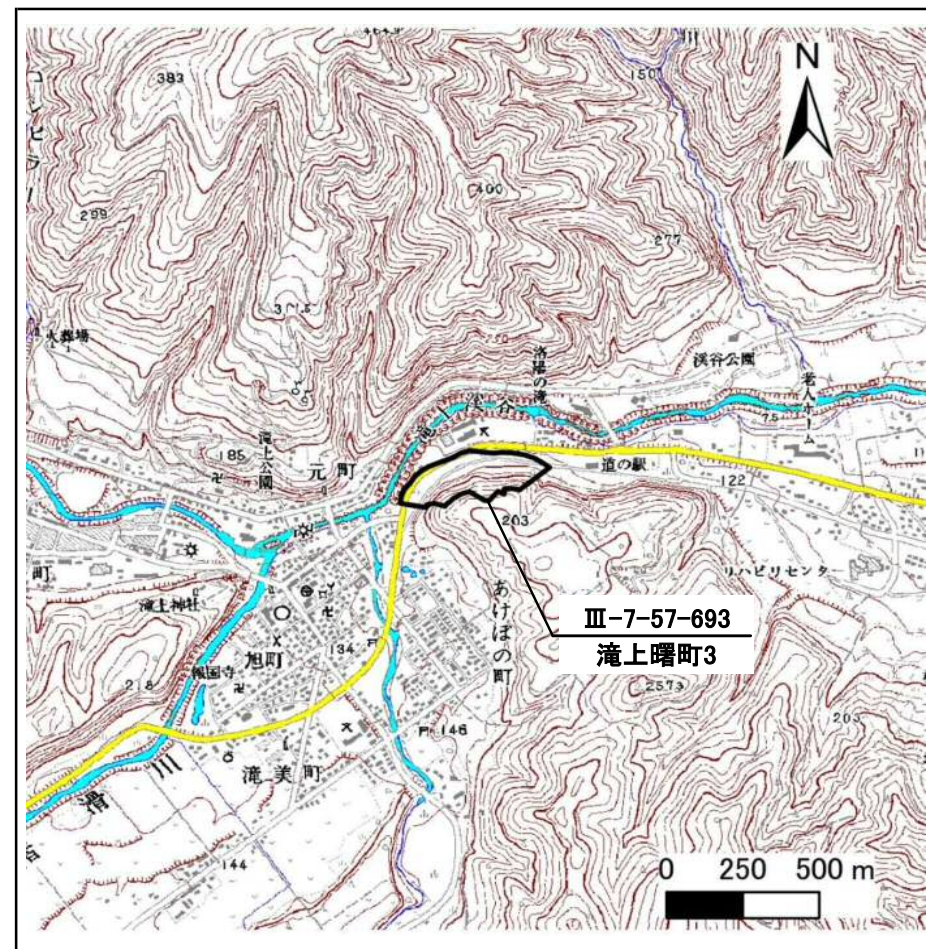
# 土砂災害警戒区域等の指定の公示に係る図書(その1)

表紙 概況、位置図

|         |                      |
|---------|----------------------|
| 自然現象の種類 | 急傾斜地の崩壊              |
| 箇所番号    | Ⅲ-7-57-693           |
| 箇所名     | 滝上曙町3                |
| 所在地     | 紋別郡滝上町字滝ノ上原野         |
| 調査機関    | 北海道オホーツク総合振興局網走建設管理部 |



概況図



位置図(S=1:25,000)

「この地図は、国土地理院長の承認を得て、同院発行の数値地図25000(地図画像)を複製したものである(承認番号 平27情複、第1116号)。」

なお、第三者がさらに複製する場合には、国土地理院の長の承認を得なければならない。