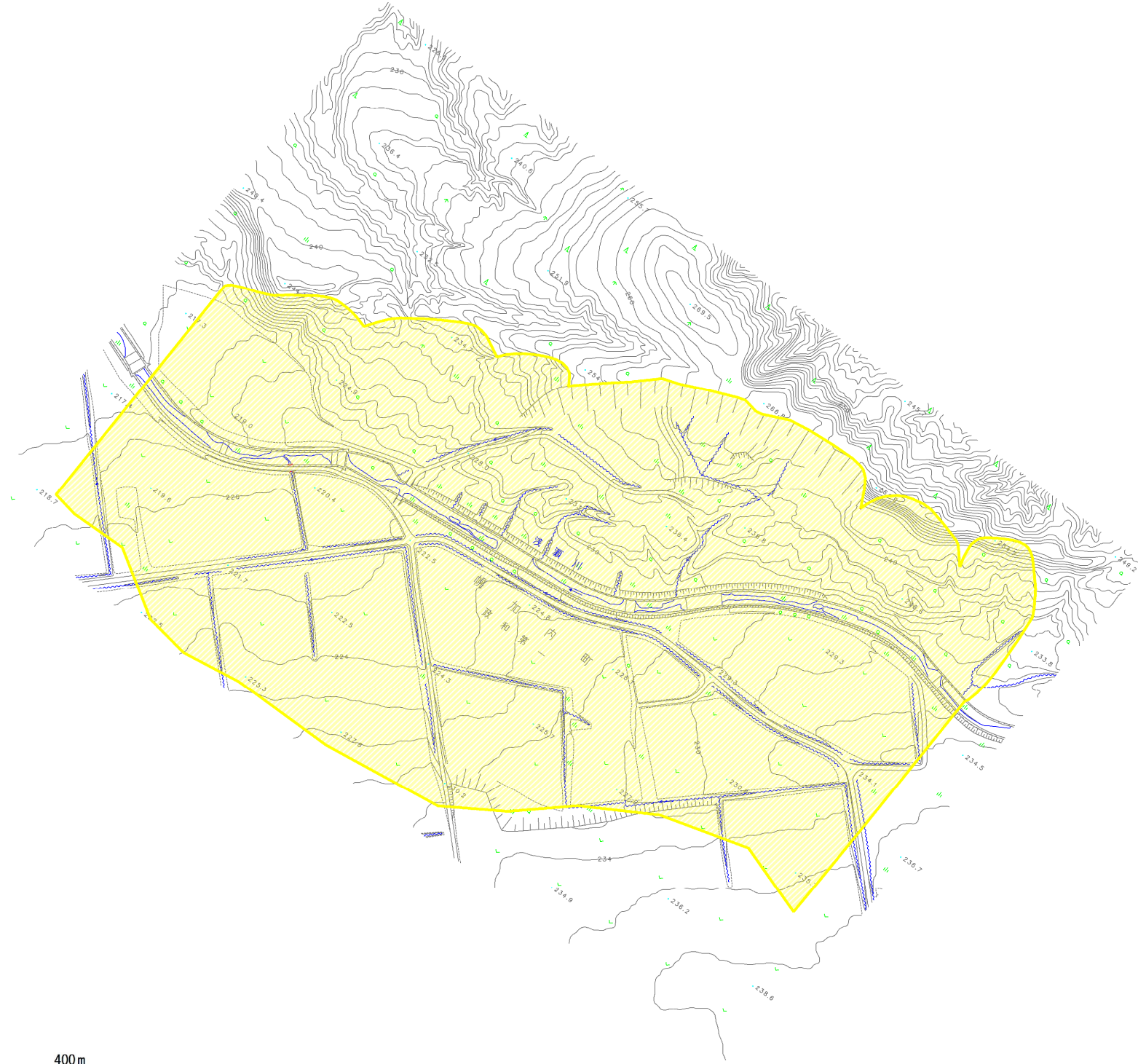


土砂災害警戒区域等の指定の公示に係る図書（その2）



0 100 200 400m

| | | | | | | |
|----------------------------------|-----------------------------|---|---|-----------------|---------------------|------------|
| 様式－2（地） 土砂災害警戒区域図・土砂災害特別警戒区域図 | 土砂災害防止法施行令 第二条の基準に該当する区域 |  |  | 自然現象の種類 地すべり | 箇所番号 0-80-500 | 箇所名 浅瀬川 |
| | 土砂災害防止法施行令 第三条の基準に該当する区域 |  | 縮尺 1:5,000 | 告示番号 | 地すべり区域名 | |
| | | | | 告示年月日 | 所在地 雨竜郡幌加内町字政和第一 | |