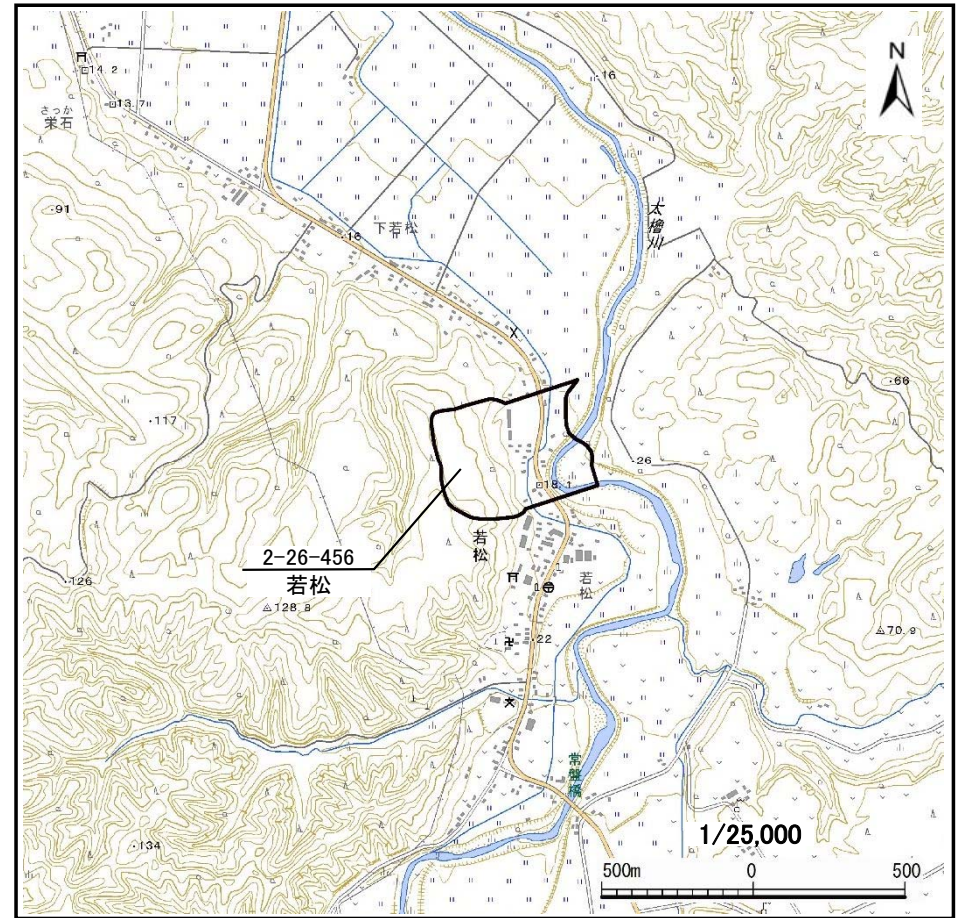
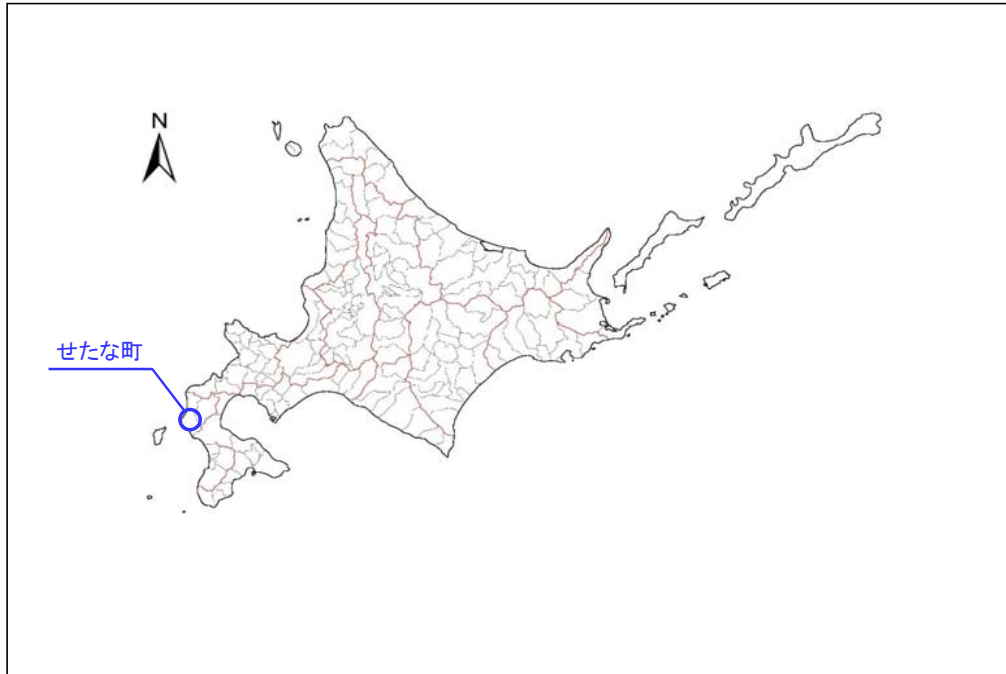


土砂災害警戒区域等の指定の公示に係る図書（その1）



様式－1（地） 土砂災害警戒区域・土砂災害特別警戒区域 位置図	自然現象の種類	地すべり
	箇所番号	2-26-456
	箇所名	若松
	地すべり区域名	
	所在地	久遠郡せたな町北檜山区若松

この地図は、国土地理院長の承認を得て、同院発行の電子地形図25000を複製したものである。
 「測量法に基づく国土地理院長承認(複製)R 1 JH f 1136」 「本製品を複製する場合には、国土地理院の長の承認を得なければならない。」