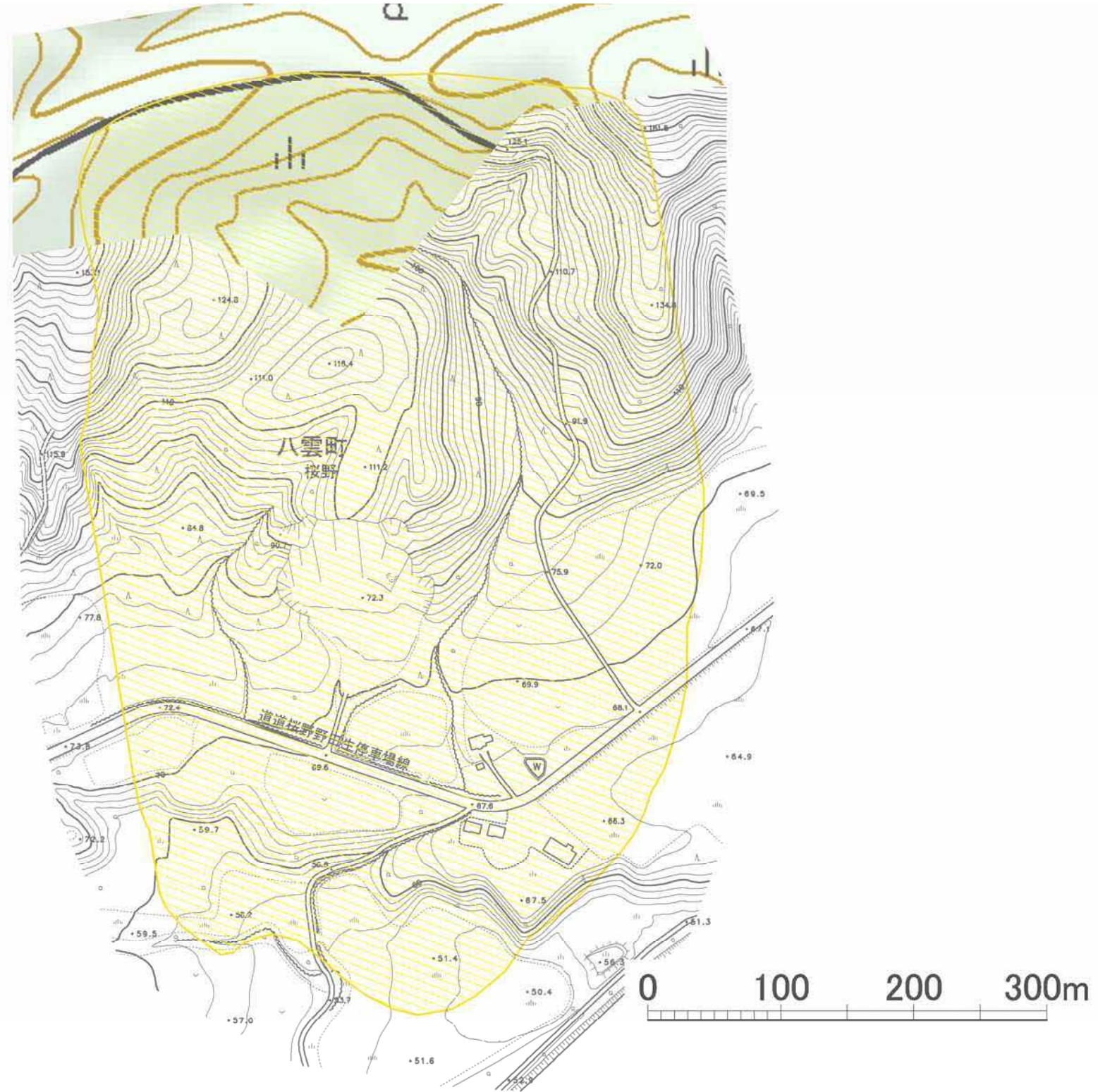
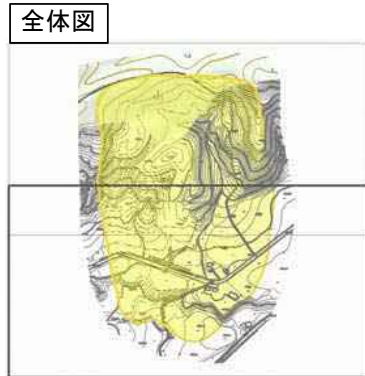


土砂災害警戒区域等の指定の公示に係る図書（その2）



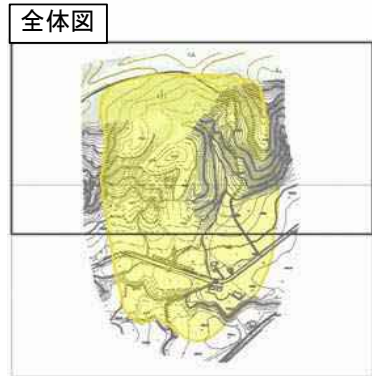
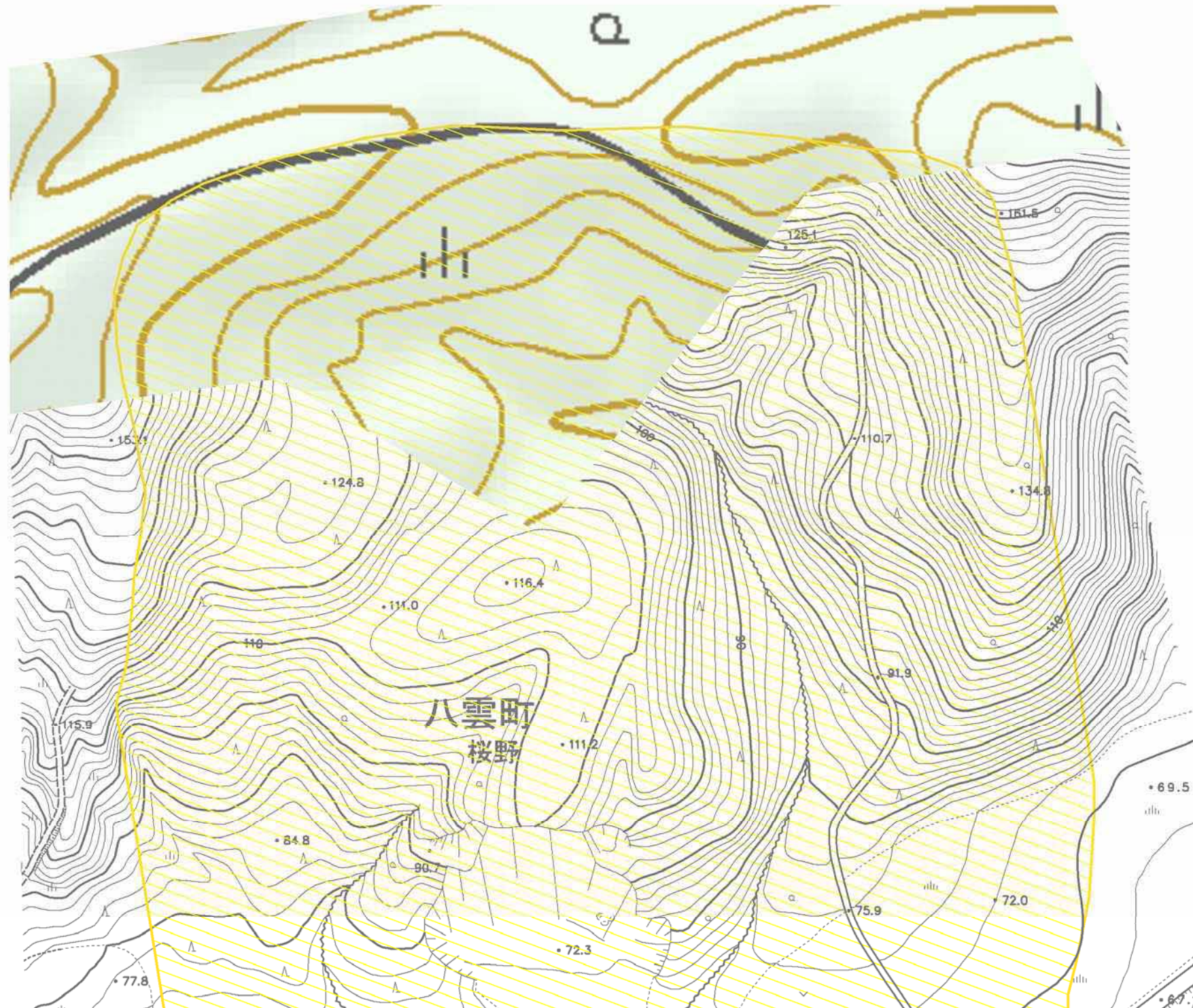
様式－2（地） 土砂災害警戒区域・土砂災害特別警戒区域図	土砂災害防止法施行令 第二条の基準に該当する区域			自然現象 の種類	地すべり	箇所番号	2-27-457	箇所名	桜野	
	土砂災害防止法施行令 第三条の基準に該当する区域		縮尺 1:4,000	告示番号	地すべり区域名	告示年月日	所在地	二海郡八雲町桜野、わらび野		

土砂災害警戒区域等の指定の公示に係る図書（その2）



様式-2(地) 土砂災害警戒区域・土砂災害特別警戒区域図	土砂災害防止法施行令 第二条の基準に該当する区域		N 縮尺 1:2,500	自然現象 の種類	地すべり	箇所番号	2-27-457	箇所名	桜野
	土砂災害防止法施行令 第三条の基準に該当する区域			告示番号		地すべり区域名			
				告示年月日		所在地	二海郡八雲町桜野、わらび野		

土砂災害警戒区域等の指定の公示に係る図書（その2）



様式－2（地） 土砂災害警戒区域・土砂災害特別警戒区域図	土砂災害防止法施行令 第二条の基準に該当する区域		N 	自然現象の種類 地すべり	箇所番号 2-27-457	箇所名 桜野
	土砂災害防止法施行令 第三条の基準に該当する区域			縮尺 1:2,500	告示番号	地すべり区域名
					所在地 二海郡八雲町桜野、わらび野	