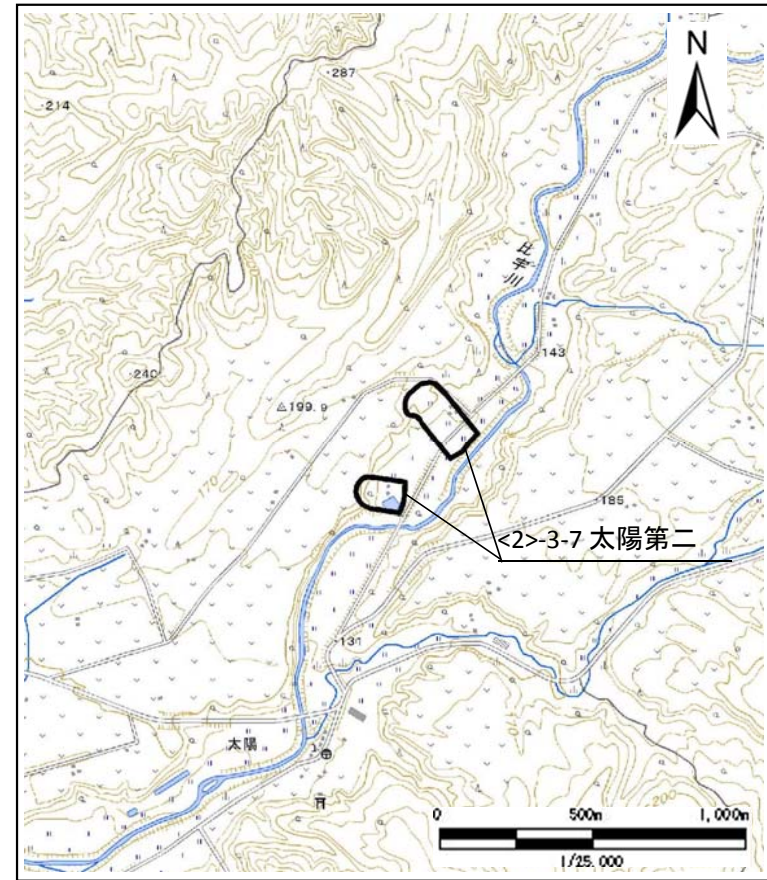
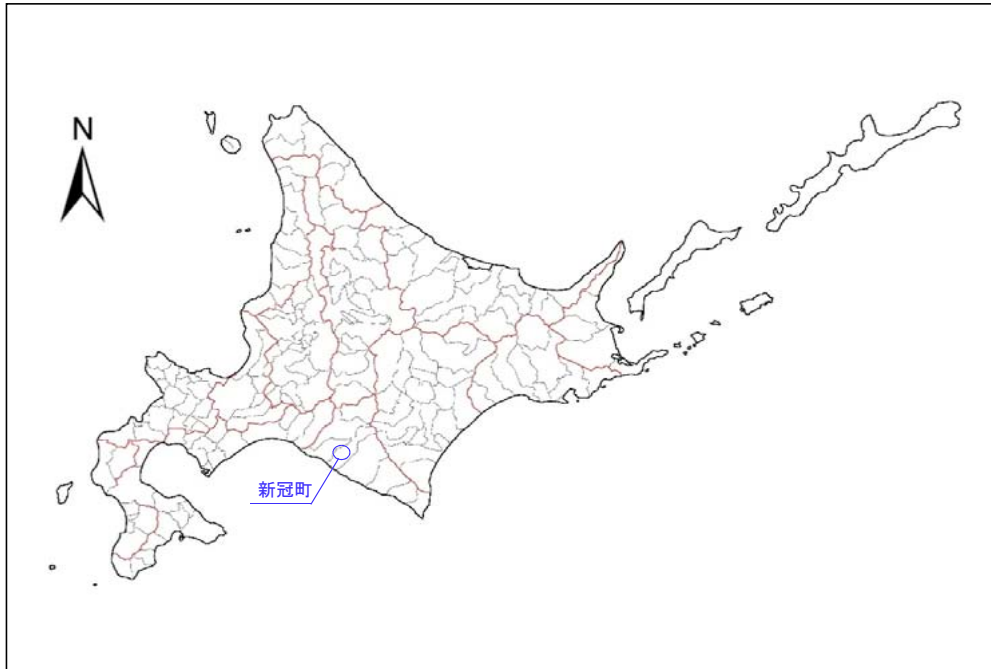


# 土砂災害警戒区域等の指定の公示に係る図書（その1）



様式－1(地)  土砂災害警戒区域・土砂災害特別警戒区域 位置図	自然現象の種類	地すべり
	箇所番号	<2>-3-7
	箇所名	太陽第二
	地すべり区域名	
	所在地	新冠郡新冠町字太陽

「この地図は、国土地理院長の承認を得て、同院発行の電子地形図25000を複製したものである。  
 (承認番号 令元情複、第853号)」なお、第三者がさらに複製する場合には、国土地理院の長の承認を得なければならない。