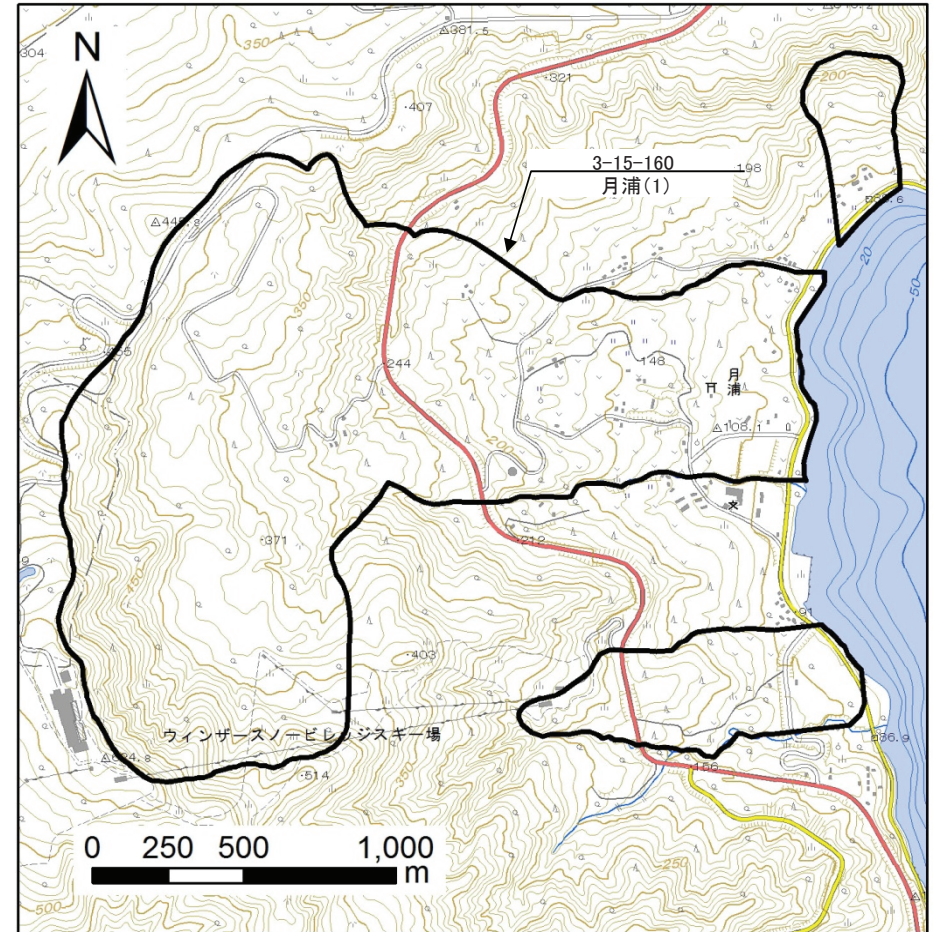
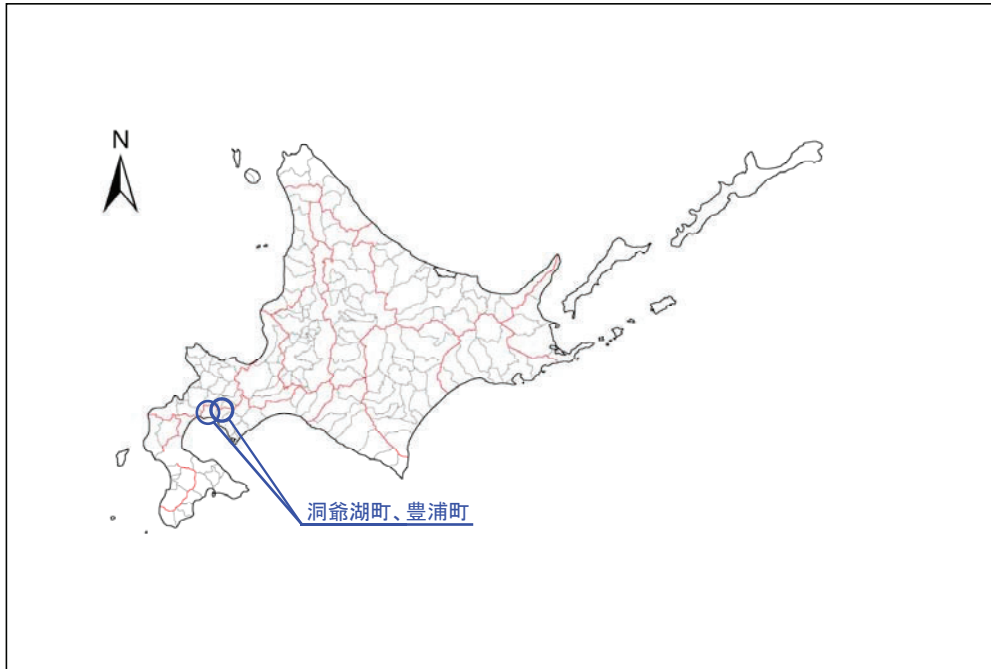


土砂災害警戒区域等の指定の公示に係る図書（その1）



様式-1(地) 土砂災害警戒区域・土砂災害特別警戒区域 位置図	自然現象の種類	地すべり
	箇所番号	3-15-160
	箇所名	月浦(1)
	所在地	虻田郡洞爺湖町月浦、花和、豊浦町字桜

この地図は、国土地理院長の承認を得て、同院発行の電子地形図25000を複製したものである。(承認番号 平30情複、第1187号)
 なお、第三者が更に複製する場合には、国土地理院の長の承認を得なければならない。