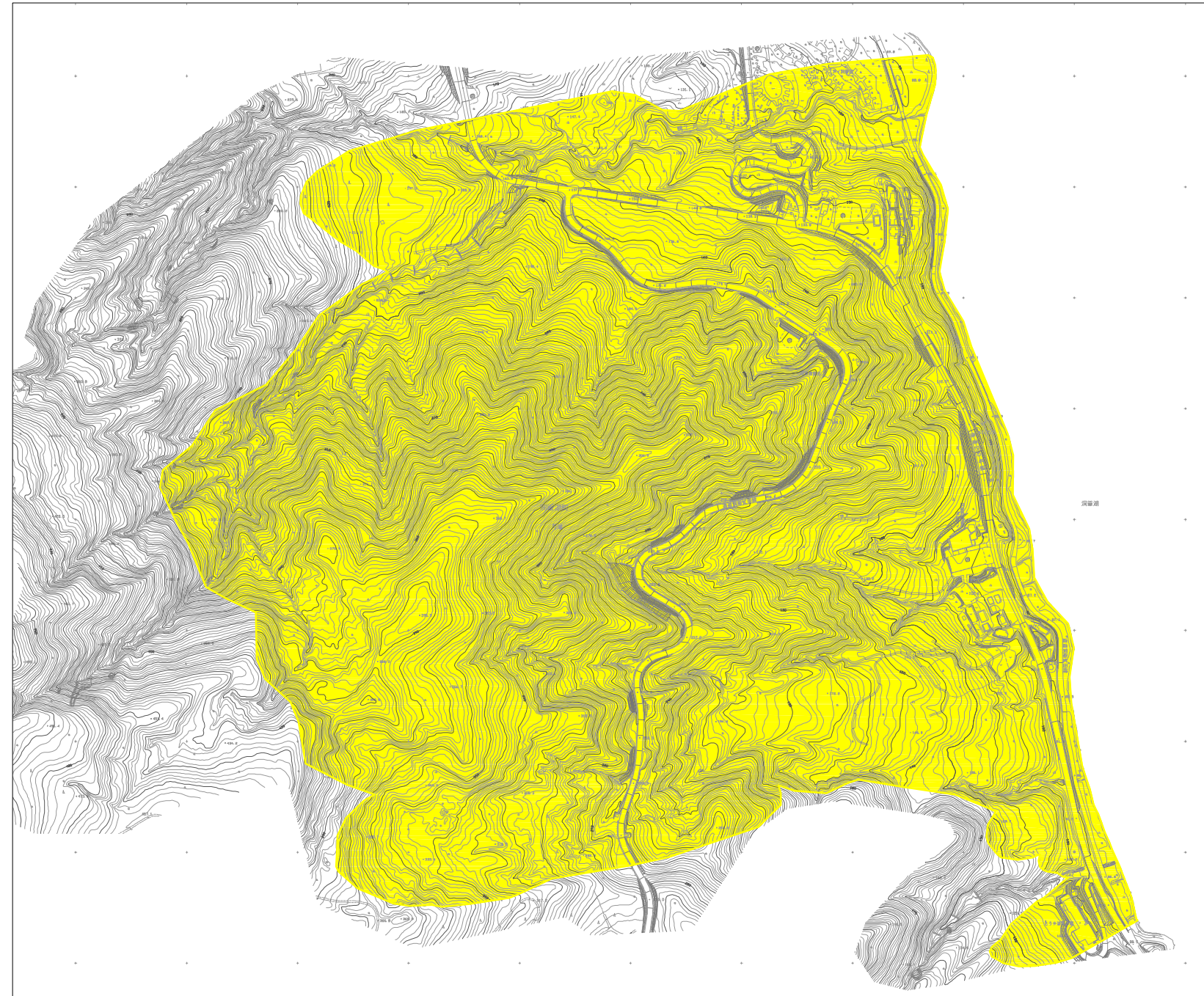

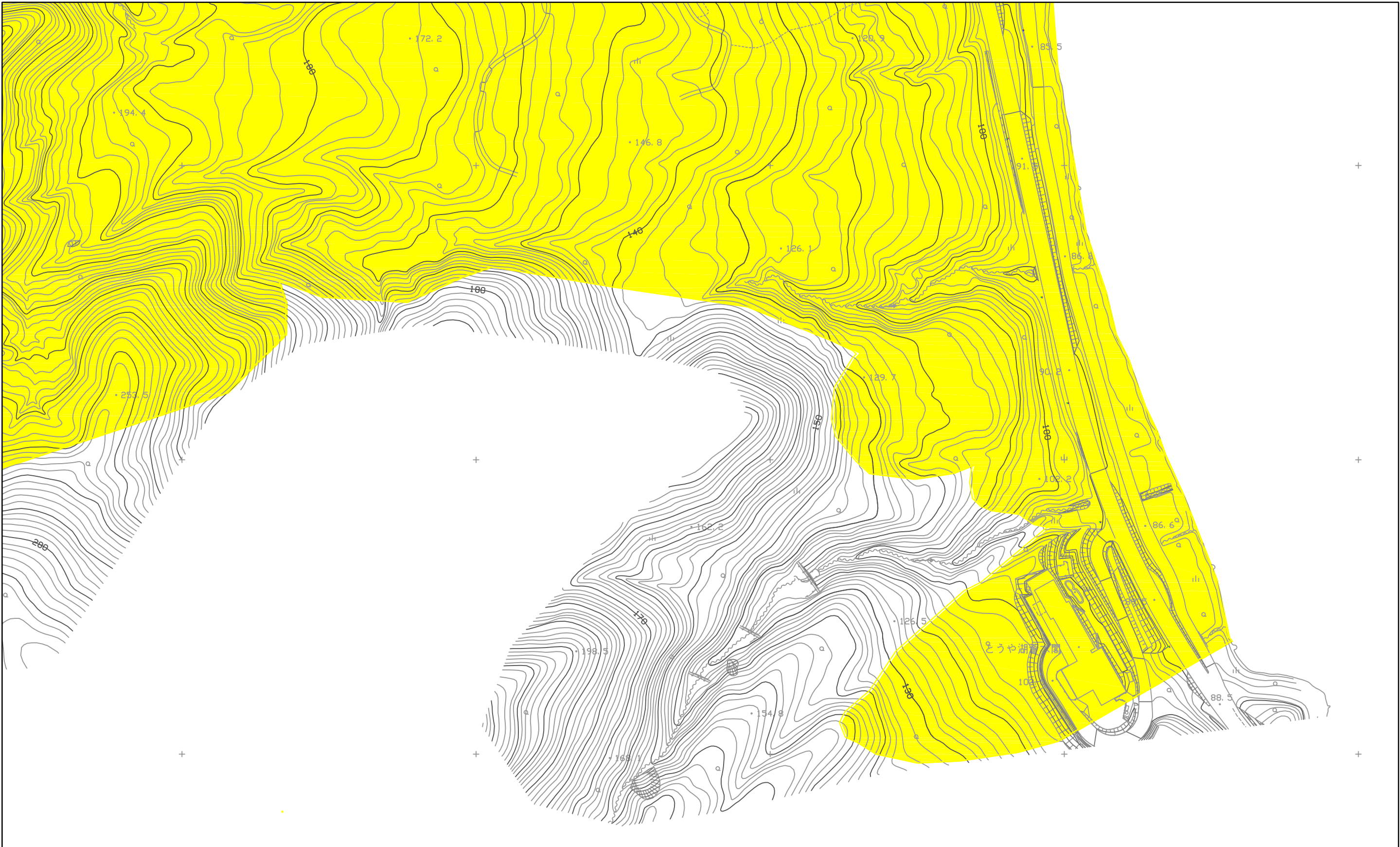


# 土砂災害警戒区域等の指定の公示に係る図書(その2)



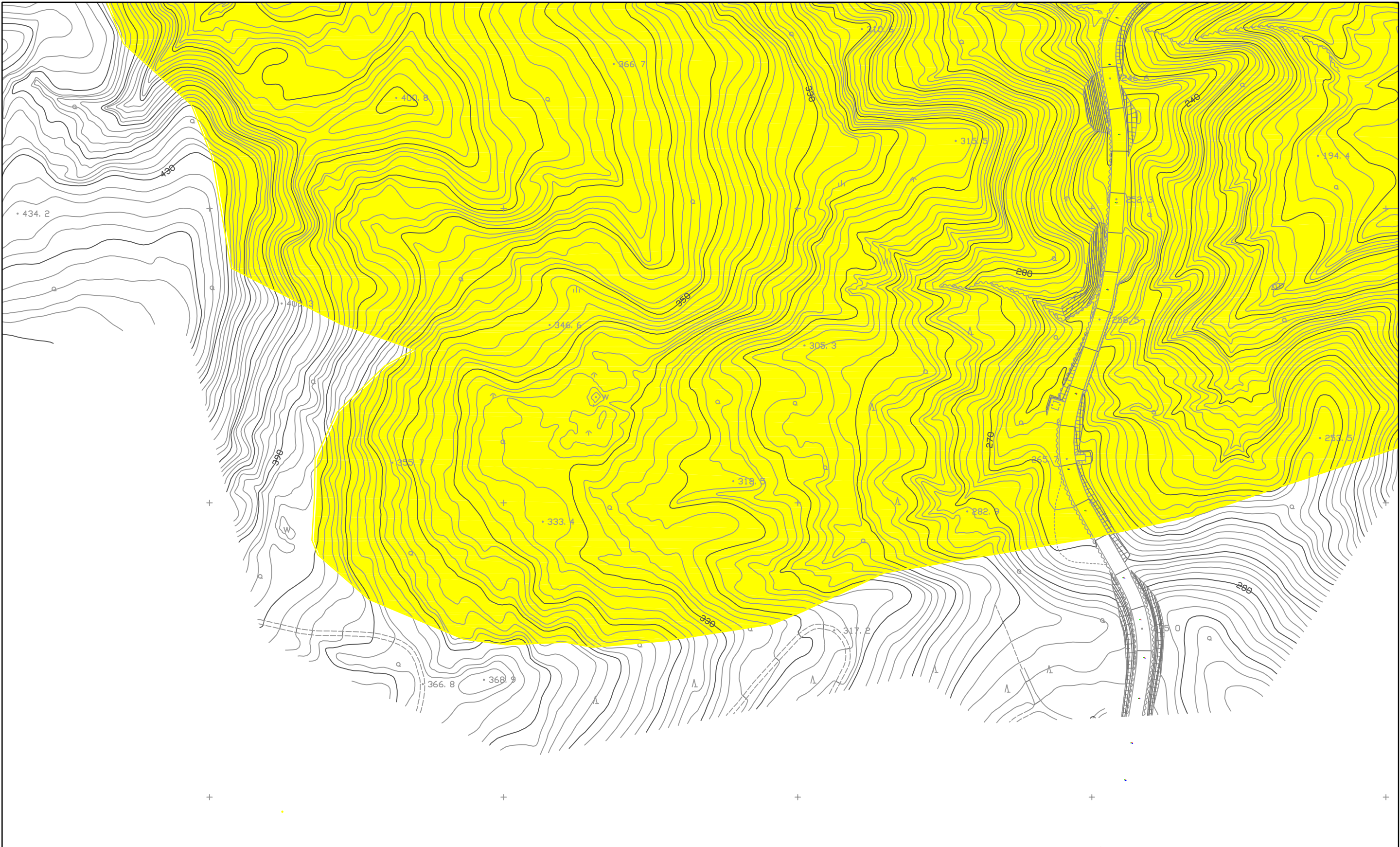
様式-2(地) 土砂災害警戒区域区域図(2)	土砂災害防止法施行令第二条の基準に該当する区域		N 縮尺 1:10,000	自然現象の種類	地すべり	箇所番号	3-16-161
				告示番号		箇所名	月浦(2)
				告示年月日		所在地	虻田郡洞爺湖町月浦、洞爺湖温泉、三豊


土砂災害警戒区域等の指定の公示に係る図書(その2)



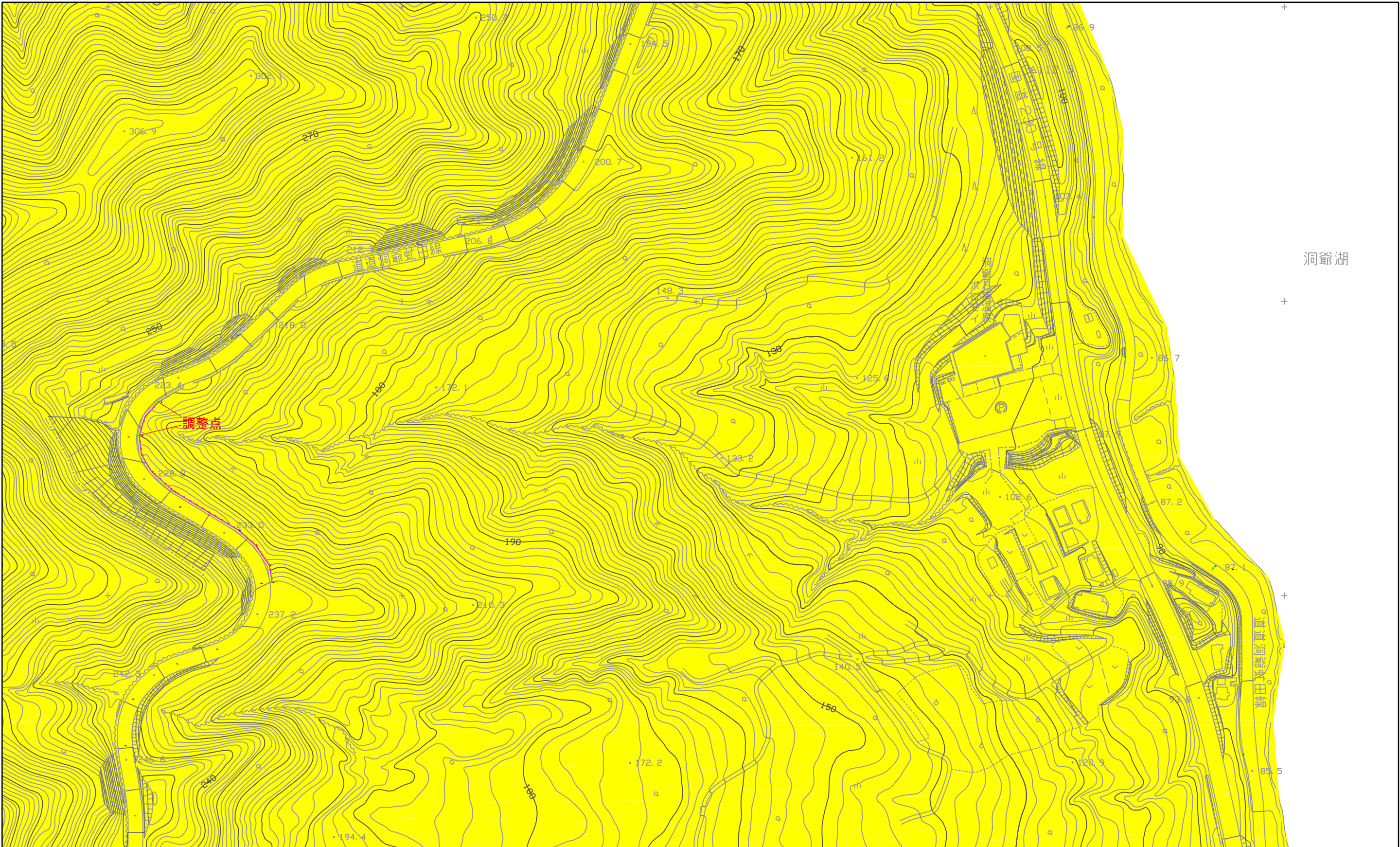
様式-2(地) 土砂災害警戒区域区域図(2)	土砂災害防止法施行令第二条の基準に該当する区域		N 縮尺 1:2,500	自然現象の種類 地すべり	箇所番号 3-16-161
				告示番号 告示年月日	箇所名 月浦(2) 所在地 虹田郡洞爺湖町月浦、洞爺湖温泉、三豊

土砂災害警戒区域等の指定の公示に係る図書(その2)



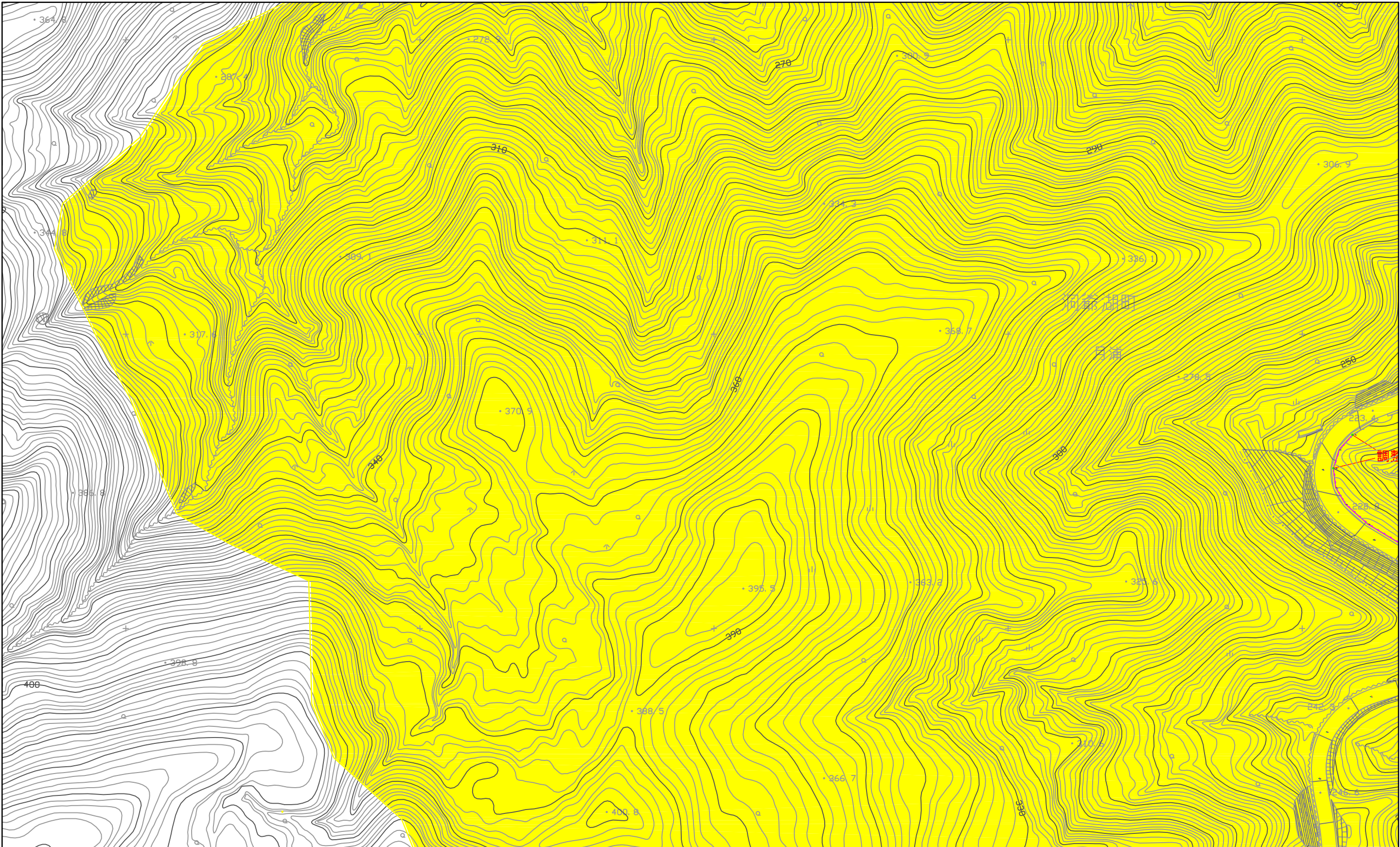
様式-2(地) 土砂災害警戒区域区域図(2)	土砂災害防止法施行令第二条の基準に該当する区域		N	自然現象の種類	地すべり	箇所番号	3-16-161
			縮尺	告示番号		箇所名	月浦(2)
			1:2,500	告示年月日		所在地	虹田郡洞爺湖町月浦、洞爺湖温泉、三豊


土砂災害警戒区域等の指定の公示に係る図書(その2)



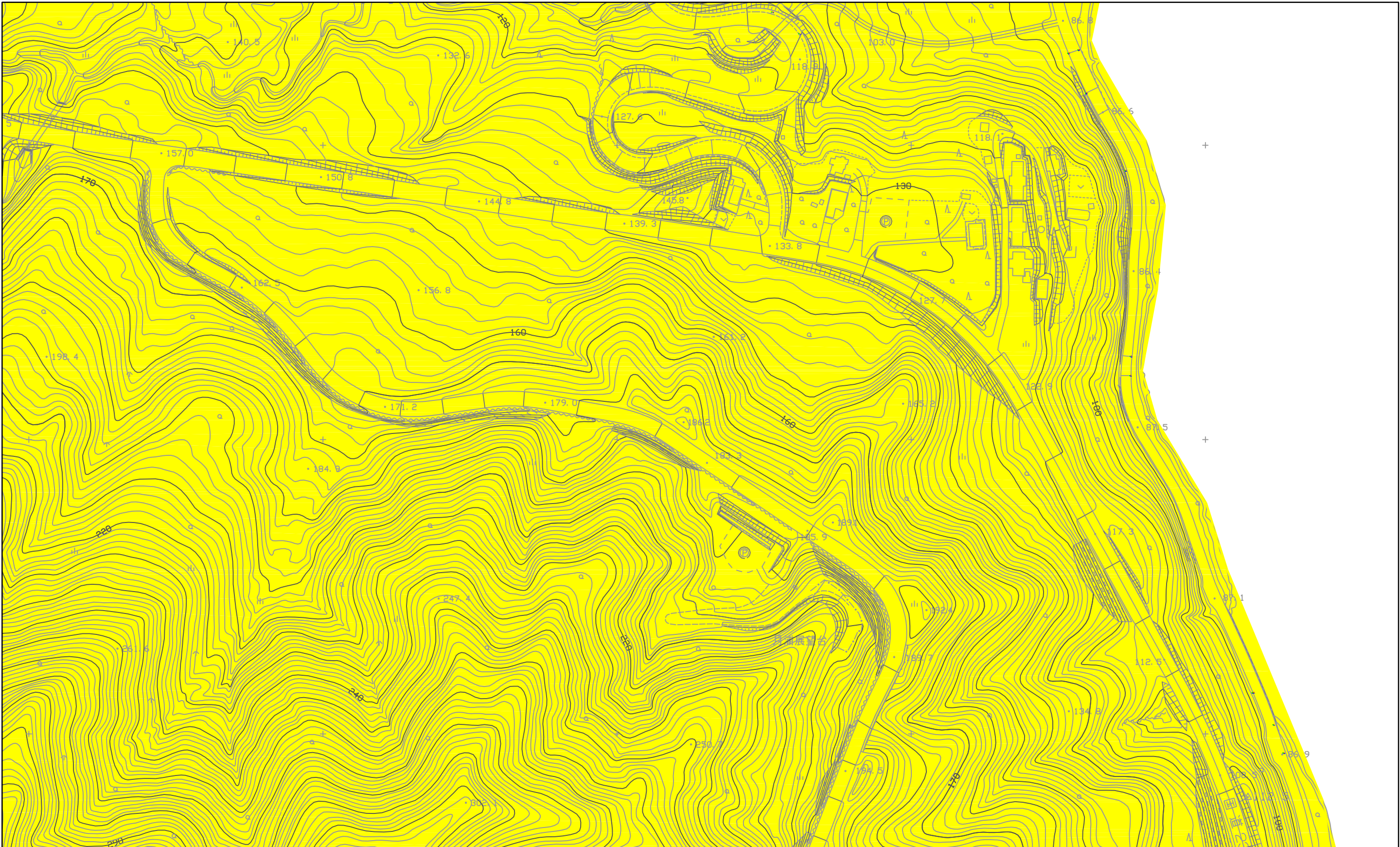
様式-2(地) 土砂災害警戒区域区域図(2)	土砂災害防止法施行令第二条の基準に該当する区域		自然現象の種類 告示番号 告示年月日	地すべり	箇所番号 3-16-161
					縮尺 1:2,500

土砂災害警戒区域等の指定の公示に係る図書(その2)



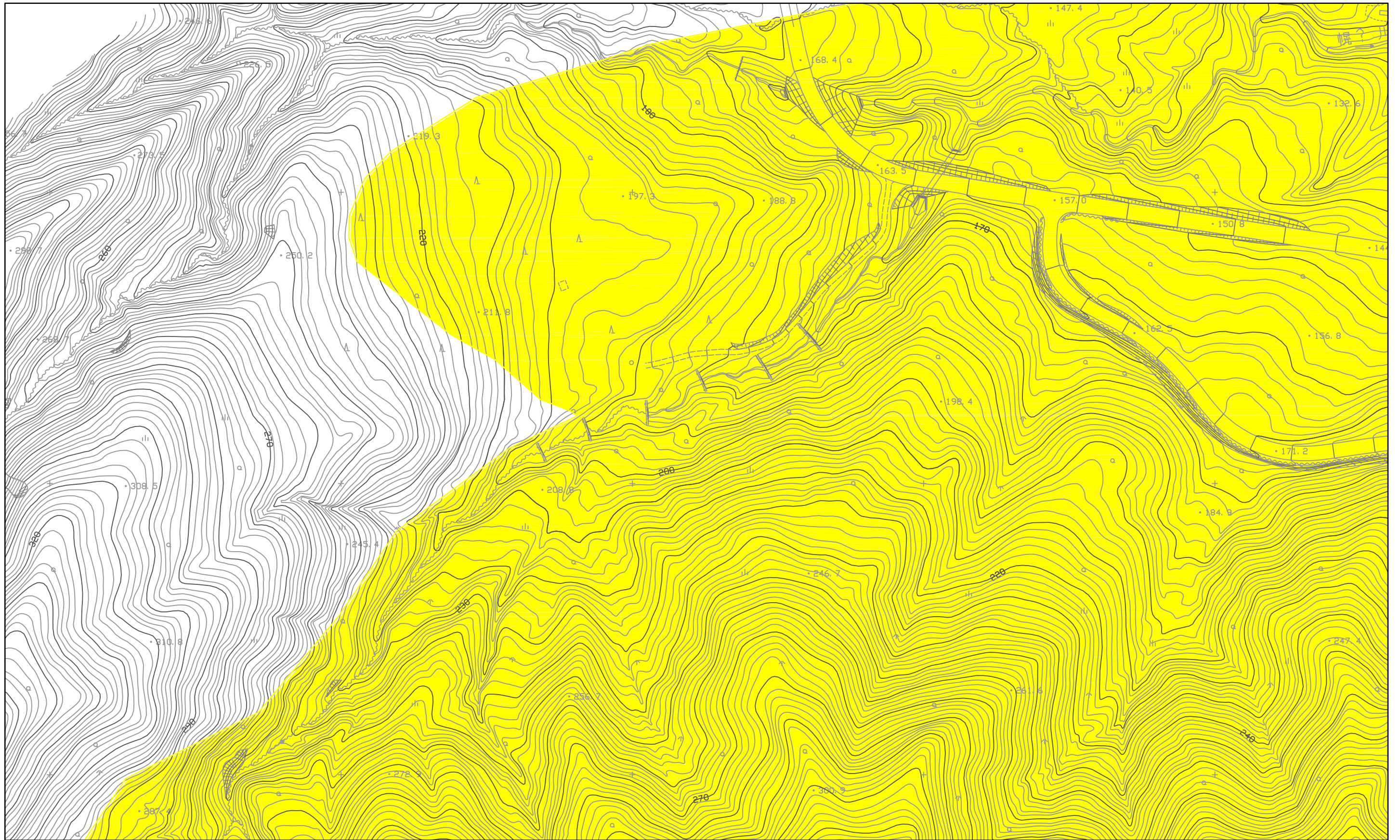
様式-2(地) 土砂災害警戒区域区域図(2)	土砂災害防止法施行令第二条の基準に該当する区域		N 縮尺 1:2,500	自然現象の種類	地すべり	箇所番号	3-16-161
				告示番号		箇所名	月浦(2)
				告示年月日		所在地	虻田郡洞爺湖町月浦、洞爺湖温泉、三雙

土砂災害警戒区域等の指定の公示に係る図書(その2)





様式-2(地) 土砂災害警戒区域区域図(2)	土砂災害防止法施行令第二条の基準に該当する区域		自然現象の種類 告示番号 告示年月日	地すべり	箇所番号	3-16-161
					箇所名	月浦(2)
					所在地	虹田郡洞爺湖町月浦、洞爺湖温泉、三豊
		縮尺	1:2,500			

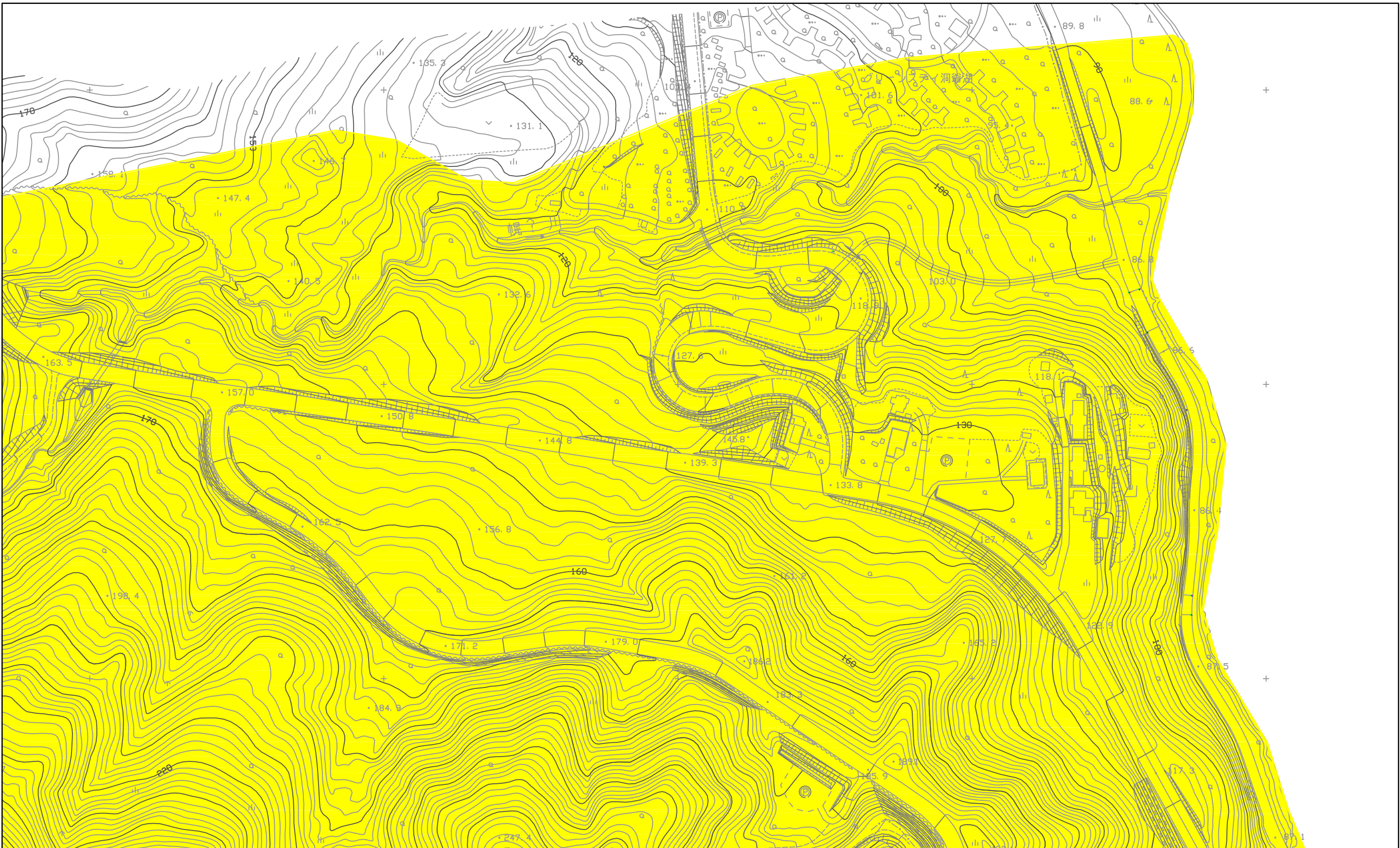
# 土砂災害警戒区域等の指定の公示に係る図書(その2)





様式-2(地)  
土砂災害警戒区域区域図(2)

土砂災害防止法施行令第二条の基準に該当する区域			自然現象の種類	地すべり	箇所番号	3-16-161
			告示番号		箇所名	月浦(2)
			縮尺	1:2,500	告示年月日	
			所在地	虹田郡洞爺湖町月浦、洞爺湖温泉、三雙		

土砂災害警戒区域等の指定の公示に係る図書(その2)

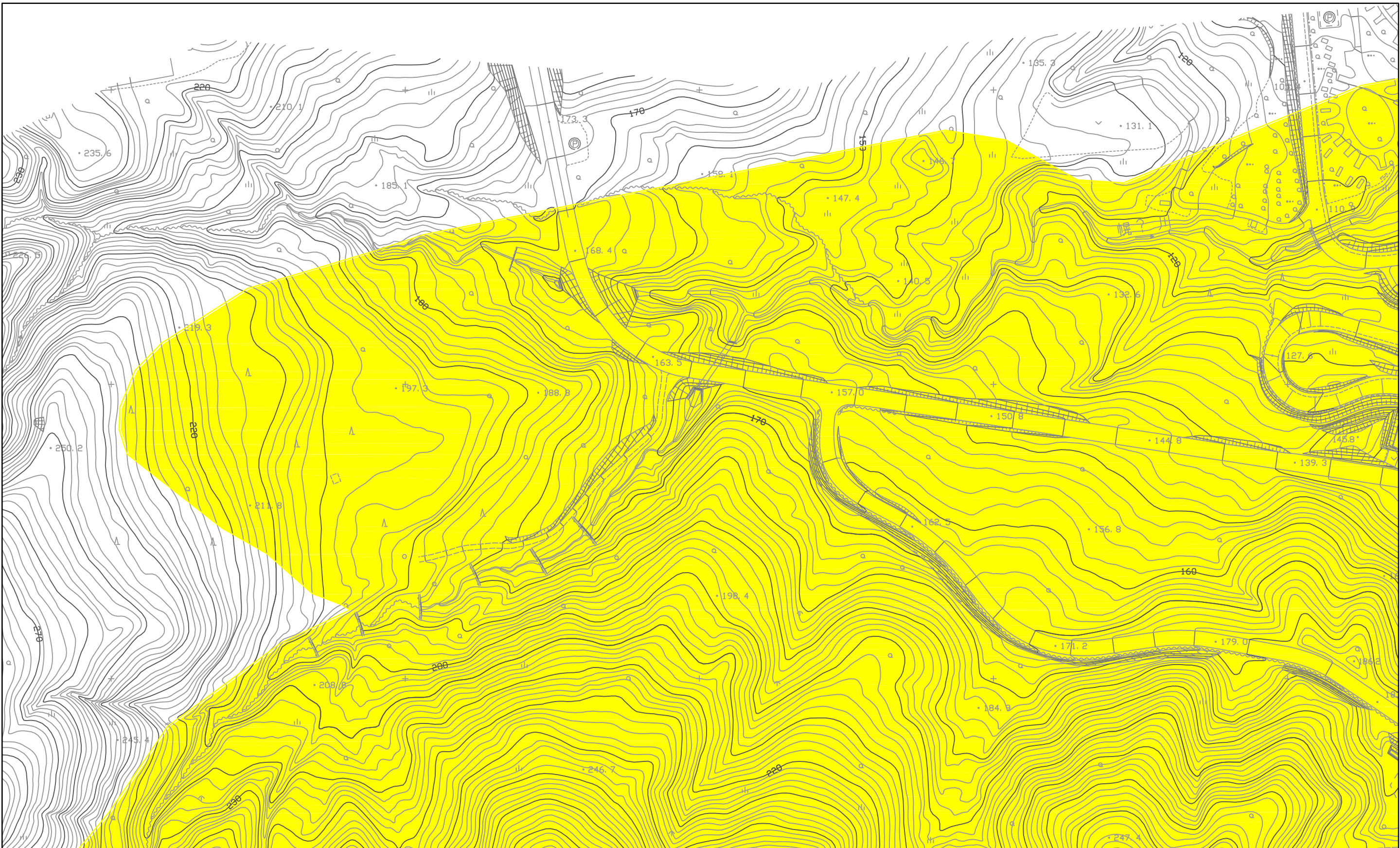



様式-2(地)  
土砂災害警戒区域区域図(2)

土砂災害防止法施行令第二条の基準に該当する区域			自然現象の種類	地すべり	箇所番号	3-16-161
		縮尺	告示番号		箇所名	月浦(2)
		1:2,500	告示年月日		所在地	虻田郡洞爺湖町月浦、洞爺湖温泉、三豊



土砂災害警戒区域等の指定の公示に係る図書(その2)



様式-2(地) 土砂災害警戒区域区域図(2)	土砂災害防止法施行令第二条の基準に該当する区域		自然現象の種類 地すべり	箇所番号 3-16-161
		縮尺 1:2,500	告示番号 告示年月日	箇所名 月浦(2) 所在地 虹田郡洞爺湖町月浦、洞爺湖温泉、三雙