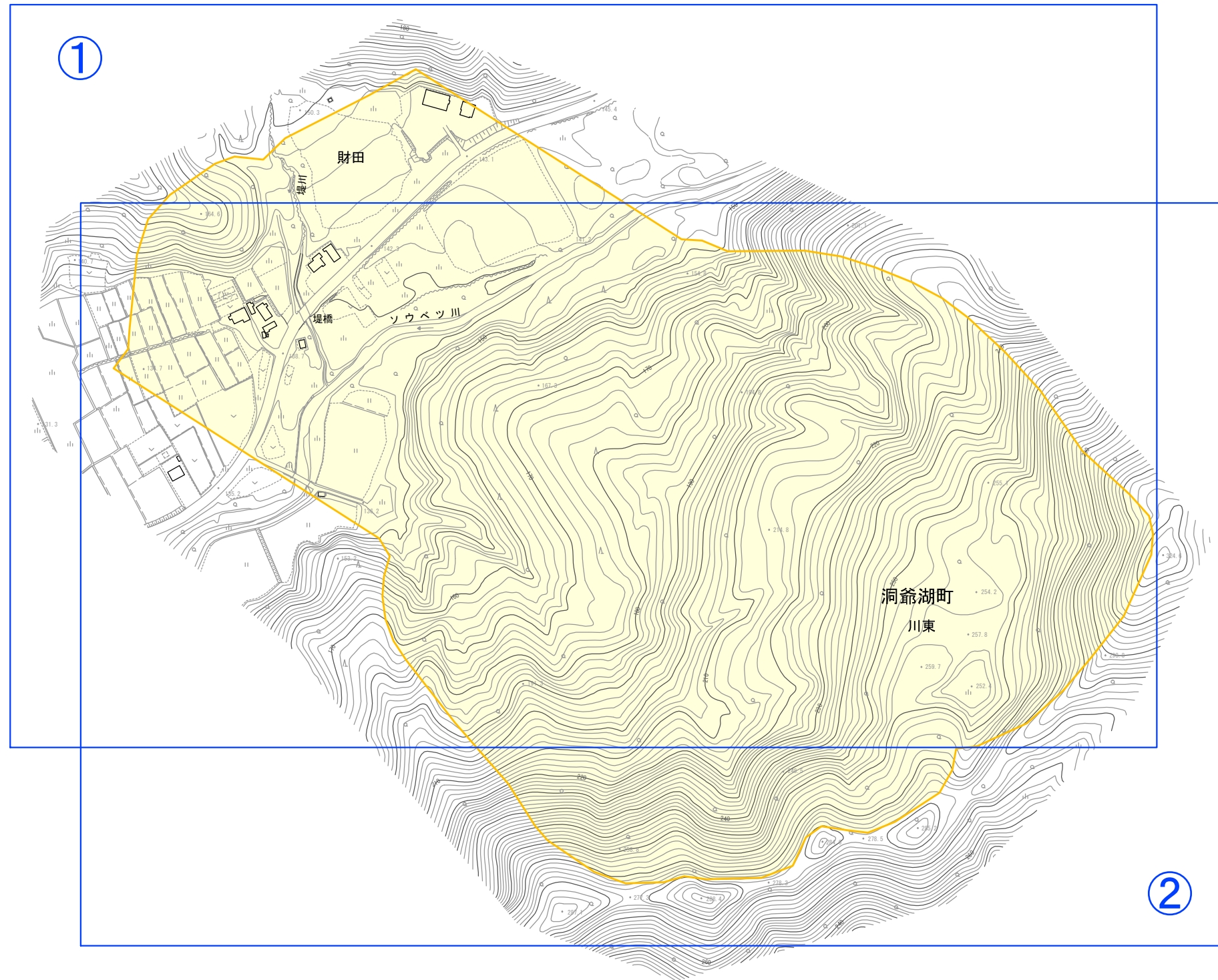


土砂災害警戒区域等の指定の公示に係る図書(その2)

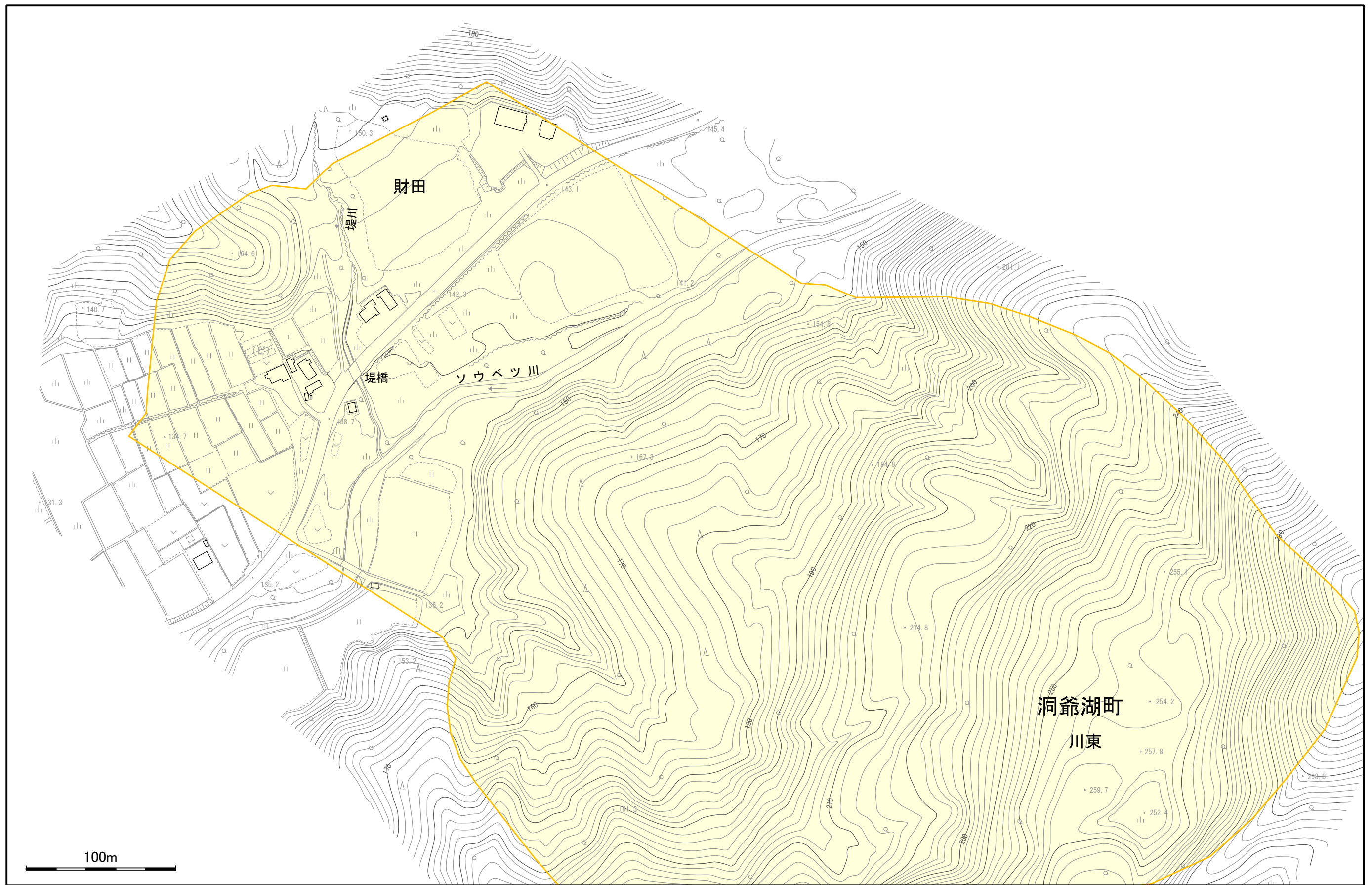


100m

様式-2(地) 土砂災害警戒区域図	土砂災害防止法施行令第二条の基準に該当する区域		N 	自然現象の種類 地すべり	箇所番号 3-27-172
			縮尺 1:4,000	告示番号	箇所名 川東A
				告示年月日	所在地 虻田郡洞爺湖町財田、川東

土砂災害警戒区域等の指定の公示に係る図書(その2)

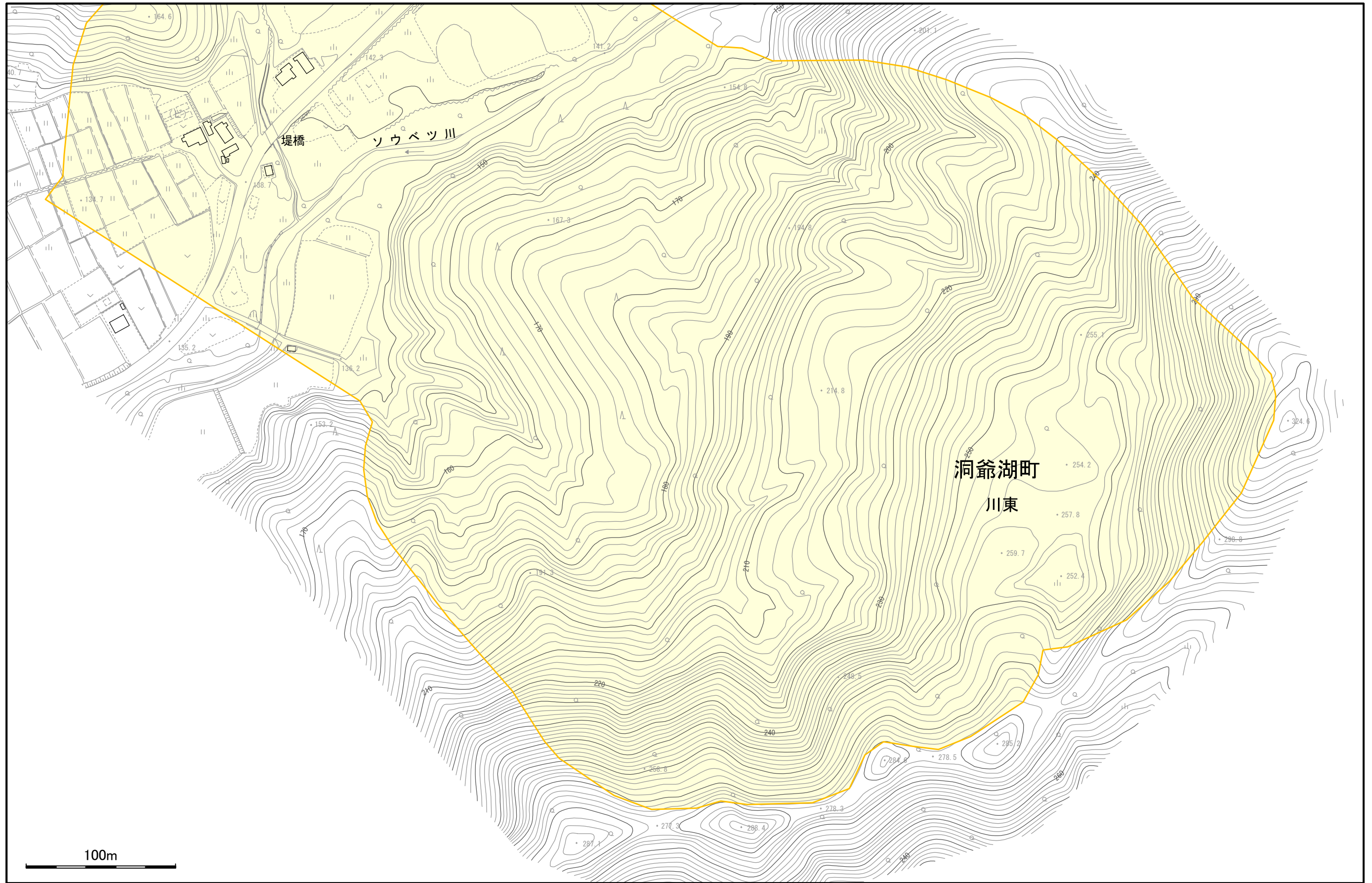
①



様式-2 (地) 土砂災害警戒区域図	土砂災害防止法施行令第二条の基準に該当する区域		N 	自然現象の種類 地すべり	箇所番号 3-27-172
			縮尺 1:2,500	告示番号	箇所名 川東A
				告示年月日	所在地 虻田郡洞爺湖町財田、川東

土砂災害警戒区域等の指定の公示に係る図書(その2)

②



様式-2 (地)
土砂災害警戒区域図

土砂災害防止法施行令第二条の基準に該当する区域



N

自然現象
の種類

地すべり

箇所番号 3-27-172

告示番号

箇所名 川東A

縮尺

1:2,500

告示年月日

所在地 虻田郡洞爺湖町財田、川東