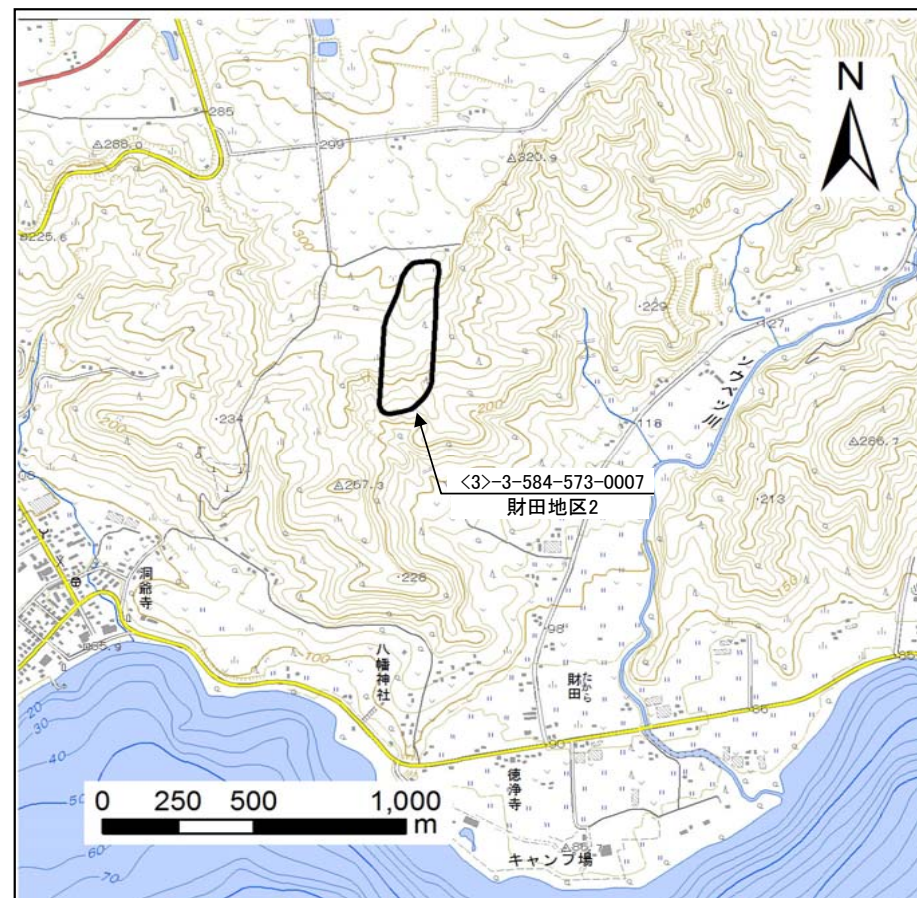
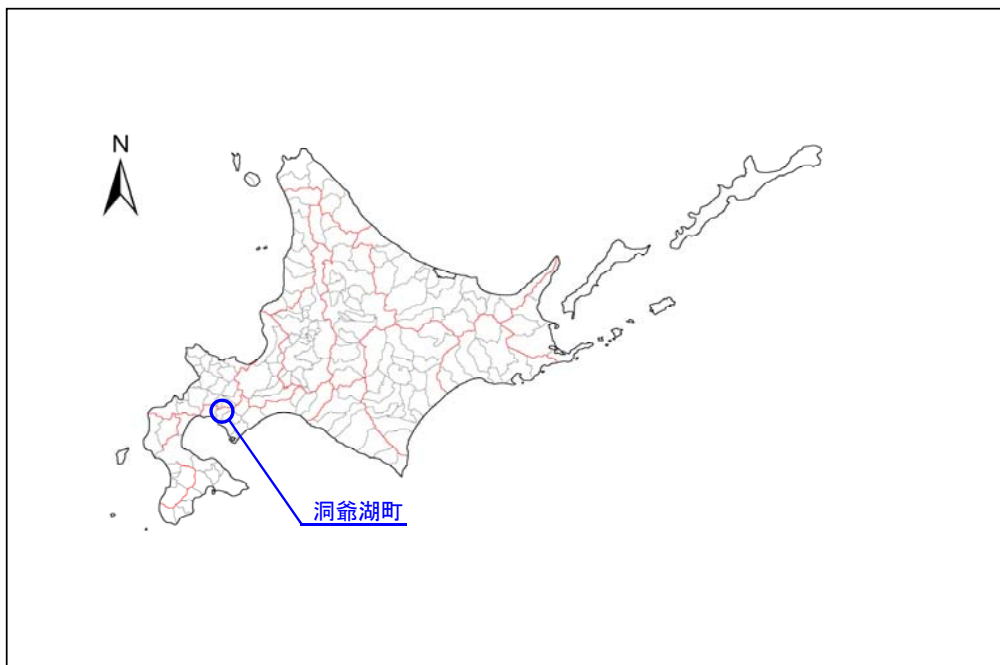


土砂災害警戒区域等の指定の公示に係る図書（その1）



様式－1（地） 土砂災害警戒区域・土砂災害特別警戒区域 位置図	自然現象の種類	地すべり
	箇所番号	<3>-3-584-573-0007
	箇所名	財田地区2
	所在地	虻田郡洞爺湖町財田、大原

この地図は、国土地理院長の承認を得て、同院発行の電子地形図25000を複製したものである。（承認番号 令元情複、第853号）
 なお、第三者が更に複製する場合には、国土地理院の長の承認を得なければならない。