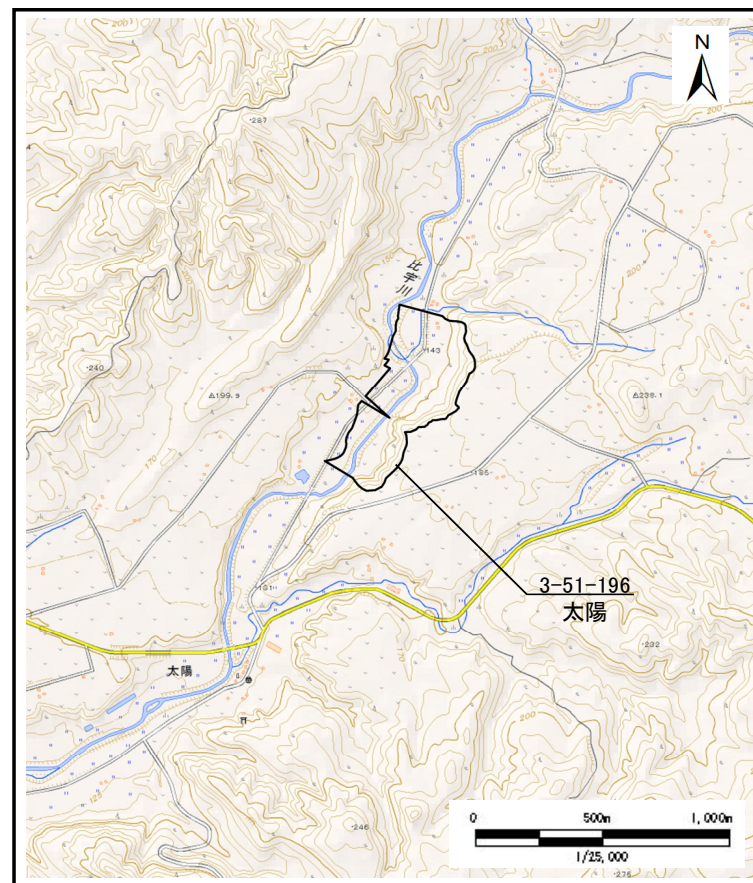
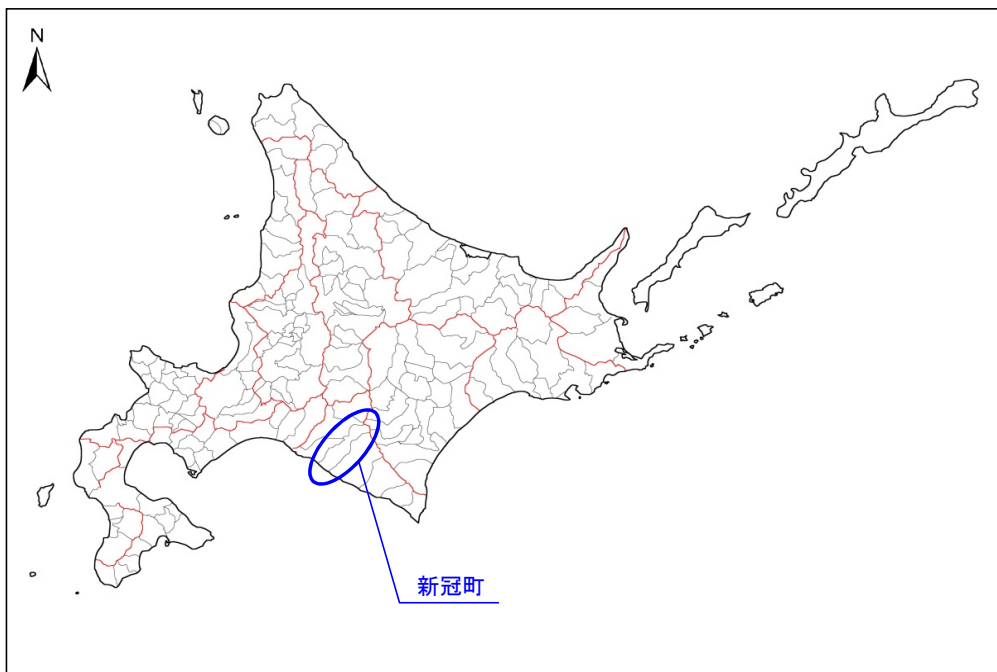


## 土砂災害警戒区域等の指定の公示に係る図書（その1）



様式－1（地）  土砂災害警戒区域・土砂災害特別警戒区域 位置図	自然現象の種類	地すべり
	箇所番号	3-51-196
	箇所名	太陽
	地すべり区域名	
	所在地	新冠郡新冠町字太陽

「この地図は、国土地理院長の承認を得て、同院発行の電子地形図25000を複製したものである。（承認番号 平30情複、第1187号）」  
 なお、第三者がさらに複製する場合には、国土地理院の長の承認を得なければならない。