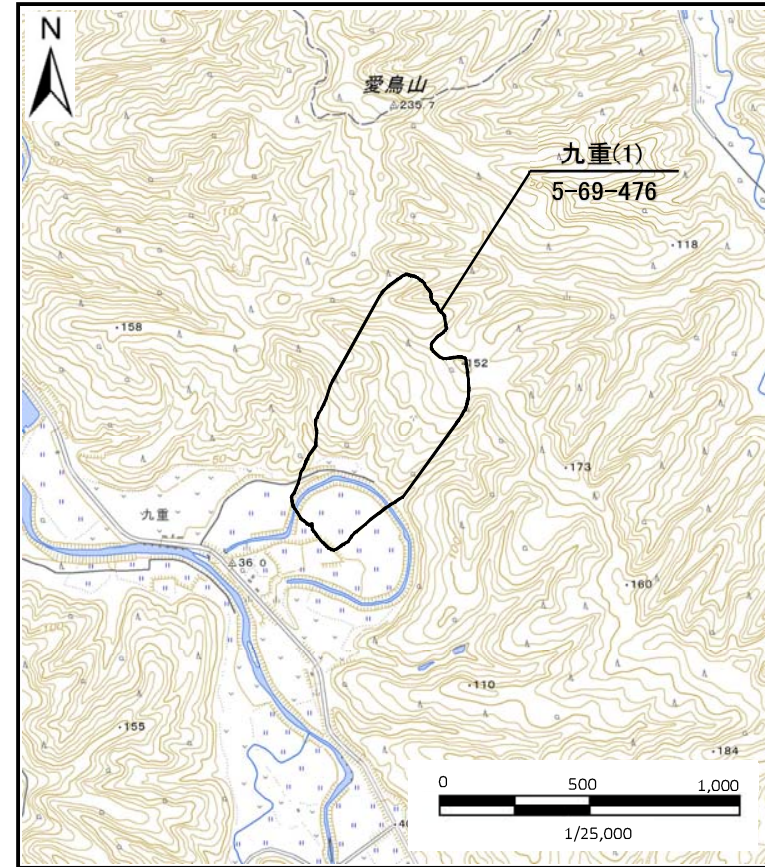


## 土砂災害警戒区域等の指定の公示に係る図書（その1）



|                                        |         |           |
|----------------------------------------|---------|-----------|
| 様式－1（地）<br><br>土砂災害警戒区域・土砂災害特別警戒区域 位置図 | 自然現象の種類 | 地すべり      |
|                                        | 箇所番号    | 5-69-476  |
|                                        | 箇所名     | 九重(1)     |
|                                        | 地すべり区域名 |           |
|                                        | 所在地     | 苫前郡苫前町字九重 |

「この地図は、国土地理院長の承認を得て、同院発行の電子地形図25000を複製したものである。（承認番号 令元情複、第1001号）」

なお、第三者がさらに複製する場合には、国土地理院の長の承認を得なければならない。