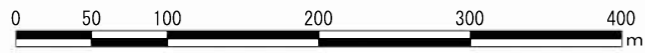
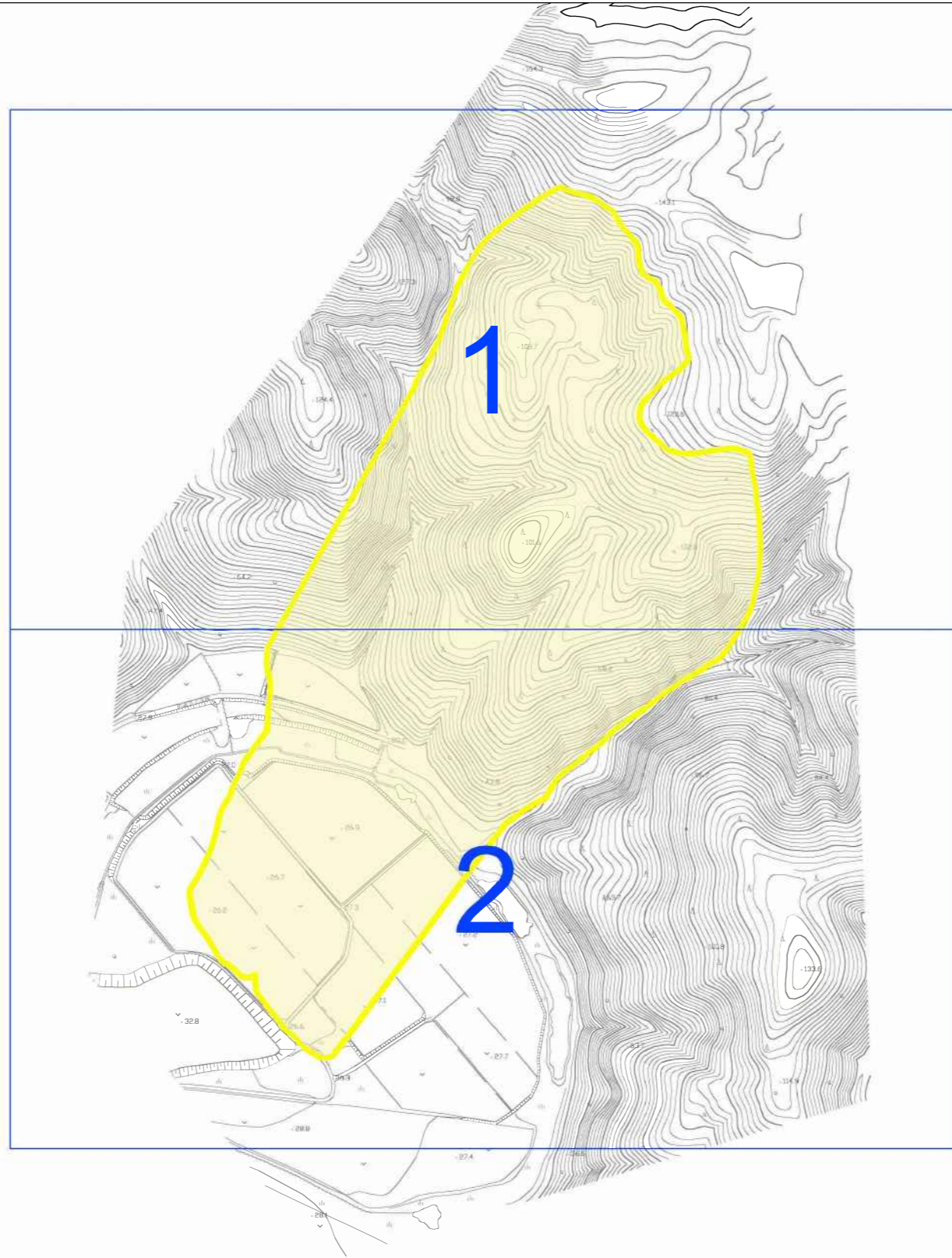


土砂災害警戒区域等の指定の公示に係る図書（その2）

牽引図



様式-2(地)
土砂災害警戒区域・土砂災害特別警戒区域図

土砂災害防止法施行令第二条の
基準に該当する区域



自然現象
の種類

地すべり

箇所番号

5-69-476

箇所名

九重(1)

告示番号

地すべり区域名

土砂災害防止法施行令第三条の
基準に該当する区域



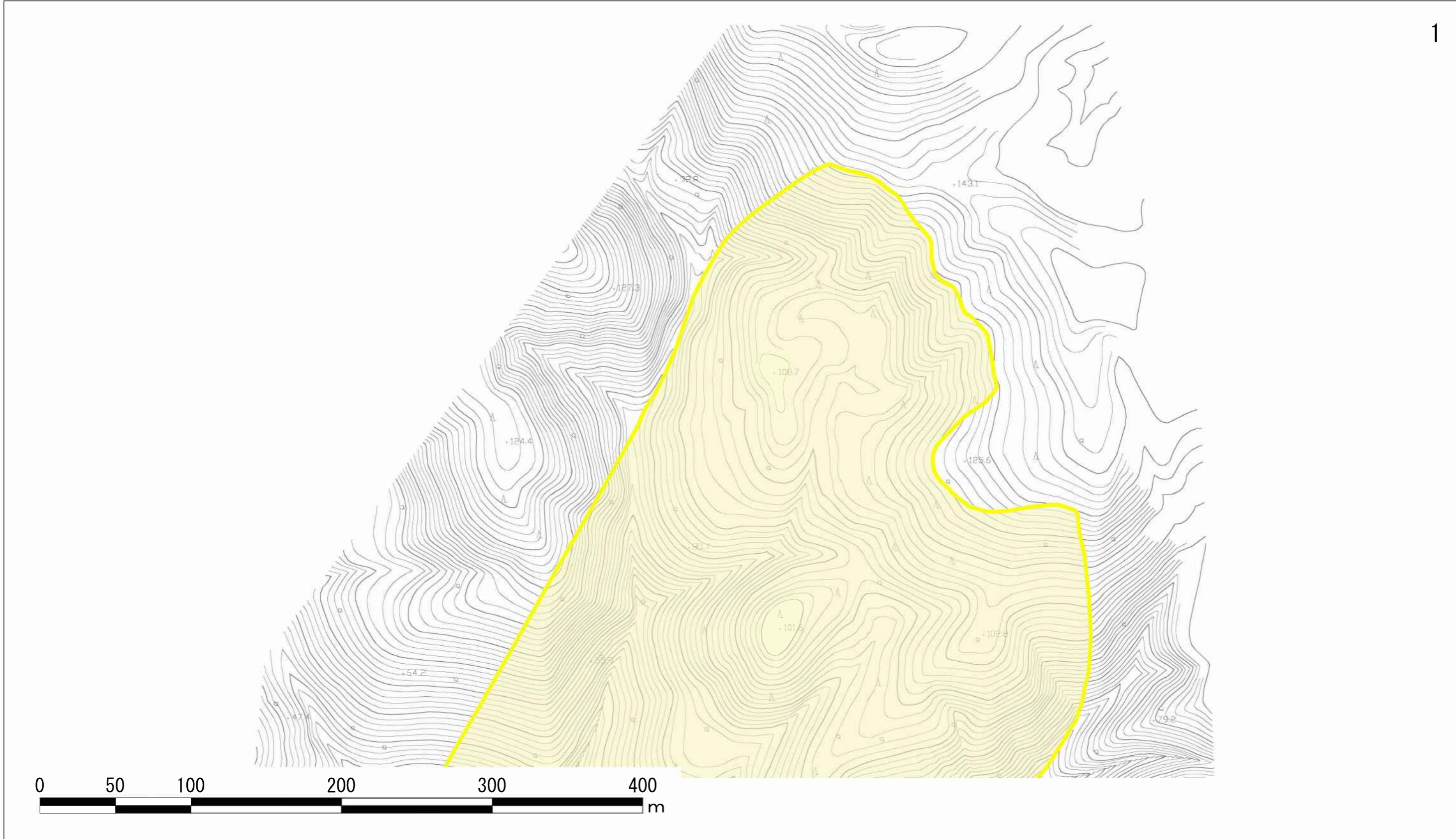
縮尺
1:5,000

告示年月日

所在地

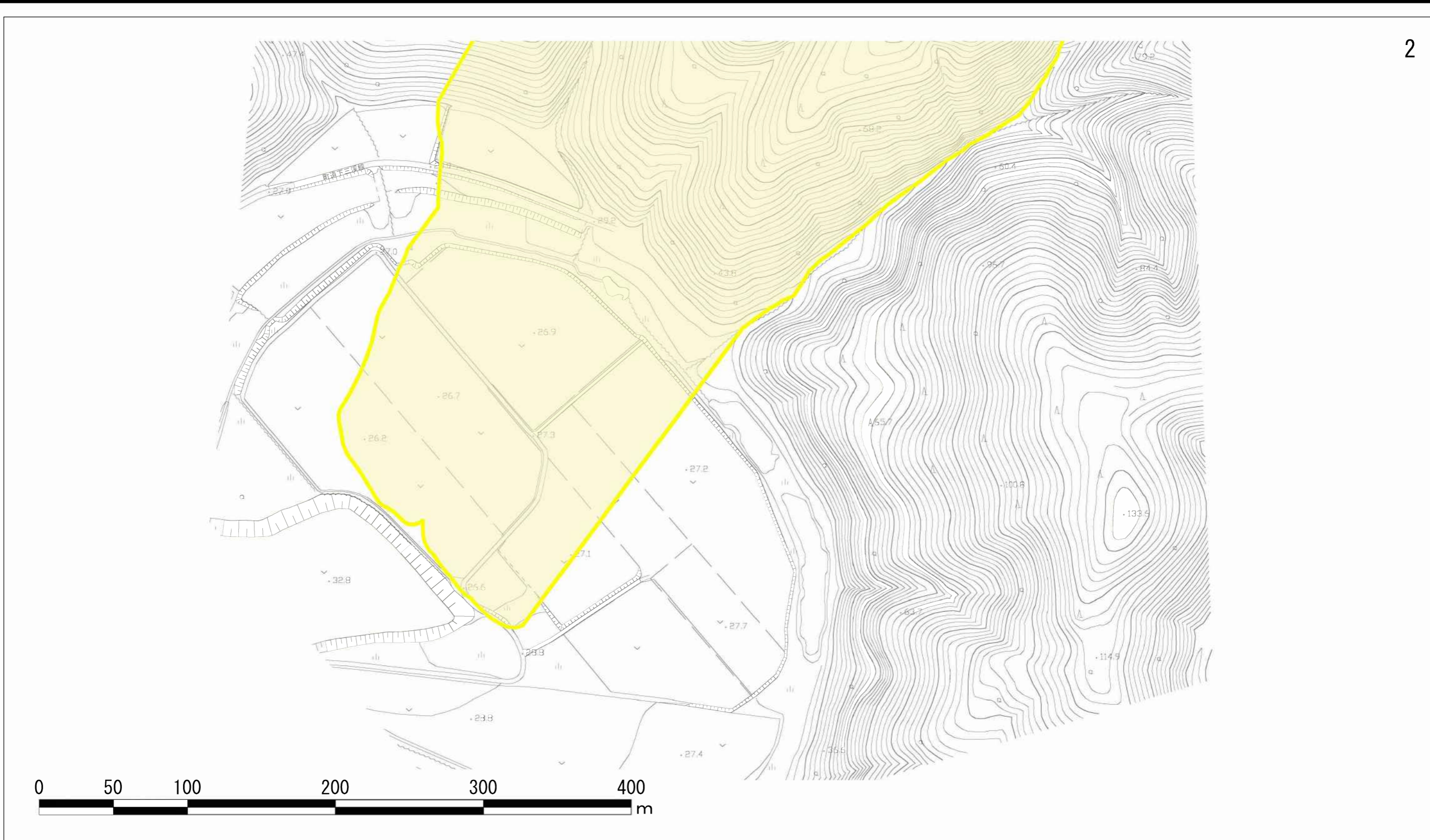
苫前郡苫前町字九重

土砂災害警戒区域等の指定の公示に係る図書（その2）



様式-2(地) 土砂災害警戒区域・土砂災害特別警戒区域図	土砂災害防止法施行令第二条の 基準に該当する区域		縮尺 1:2,500	自然現象 の種類	地すべり	箇所番号	5-69-476	箇所名	九重(1)	
	土砂災害防止法施行令第三条の 基準に該当する区域			告示番号	地すべり区域名					
				告示年月日	所在地	苫前郡苫前町字九重				

土砂災害警戒区域等の指定の公示に係る図書（その2）



様式-2(地) 土砂災害警戒区域・土砂災害特別警戒区域図	土砂災害防止法施行令第二条の 基準に該当する区域		縮尺 1:2,500	自然現象 の種類	地すべり	箇所番号	5-69-476	箇所名	九重(1)	
	土砂災害防止法施行令第三条の 基準に該当する区域			告示番号	地すべり区域名					
				告示年月日	所在地		苫前郡苫前町字九重			