

# 土砂災害警戒区域等図

急傾斜地の崩壊

箇所番号

I-0-82-82

箇所名

札幌 南10条西23丁目

全域市街化区域 H16.4.6 道告第391号  
全域DID地区

## 凡例

### 土砂災害警戒区域等

- : 危害のおそれのある土地
- : 著しい危害のおそれのある土地
- : 土石等の移動高が1m以下で、移動による力が100kN/m<sup>2</sup>を超える区域
- : 土石等の堆積高が3mを超える区域

### 避難対象建造物

#### 人家等

- 危害のおそれのある土地
- : 構造区分なし

#### 著しい危害のおそれのある土地

- : 非木造
- : 1F非木造
- : 木造

#### 公共的建物

- : 非木造
- : 1F非木造
- : 木造

#### 災害時要援護者施設

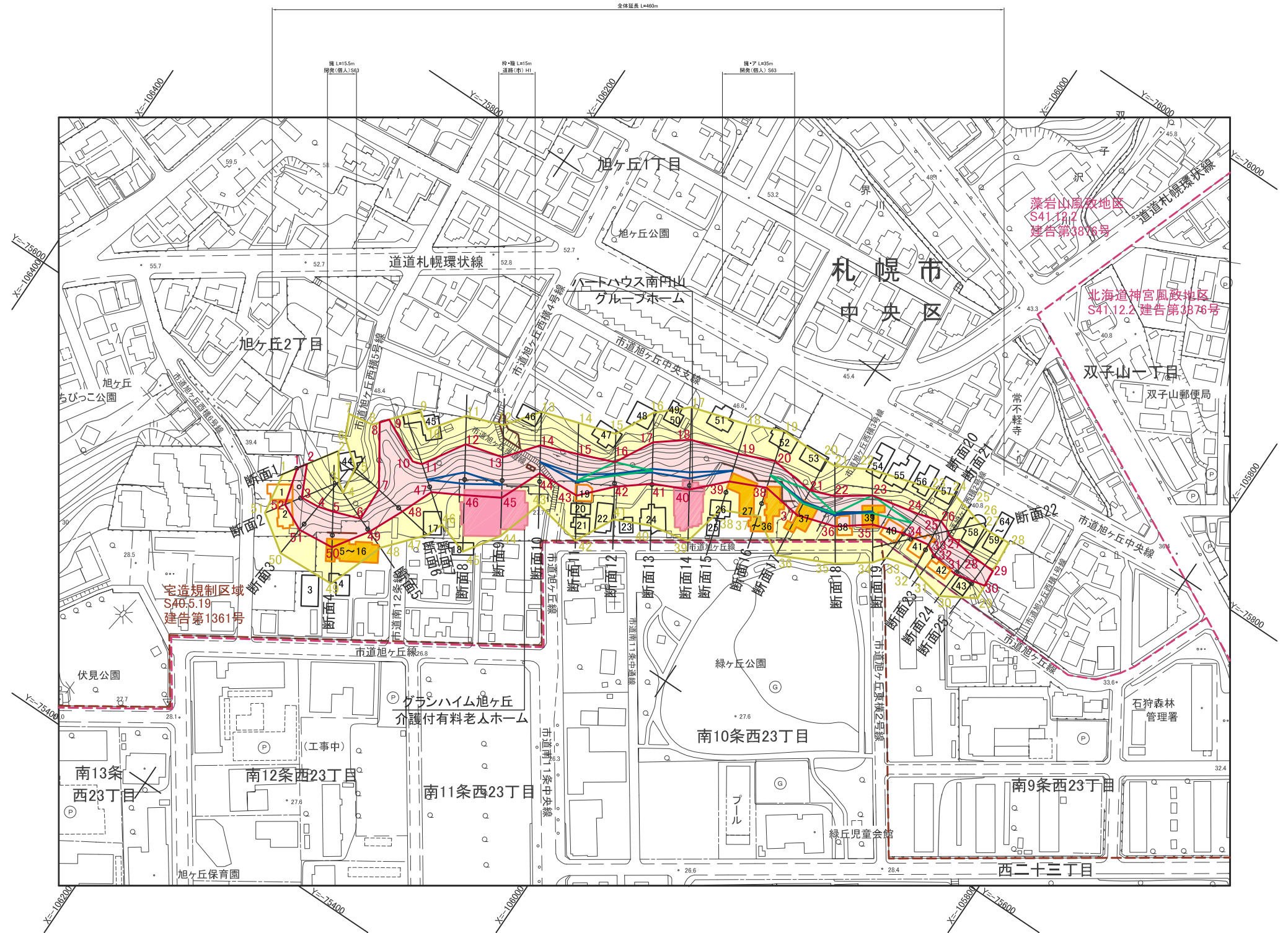
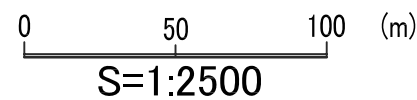
- : 非木造
- : 1F非木造
- : 木造

#### その他

- : 対策施設
- : 他法令区域
- : 雨量計
- : 計測機器

#### 対策施設名

- |          |           |
|----------|-----------|
| 切：のり切    | 張：張工      |
| 擁：擁壁工    | 植：植生工     |
| ア：アンカー工  | 吹：吹付工     |
| 杭：杭工     | 枠：のり枠工    |
| 盛：押さえ盛土工 | 籠：籠工      |
| 柵：土留柵工   | 待：待受け式擁壁工 |



土砂災害警戒区域等図

平成24年11月修正

使用資料 札幌市DMデータ(平成13年度) 作成年月 平成14年12月