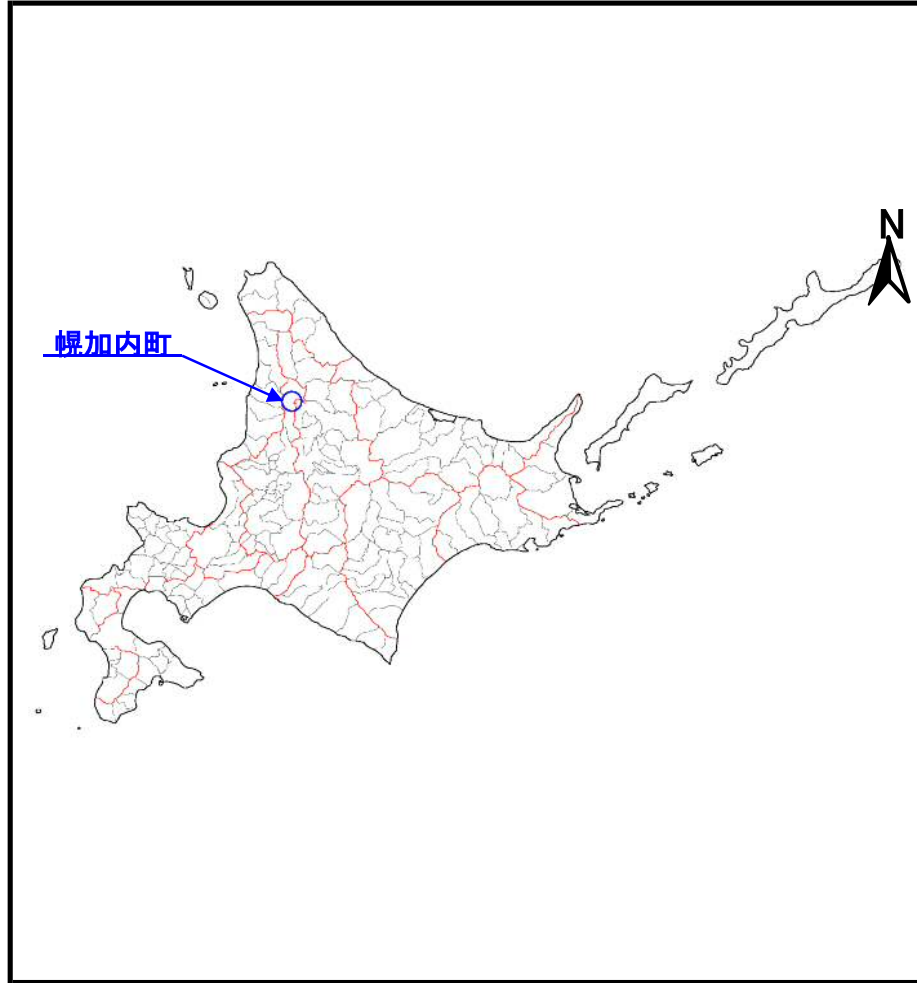
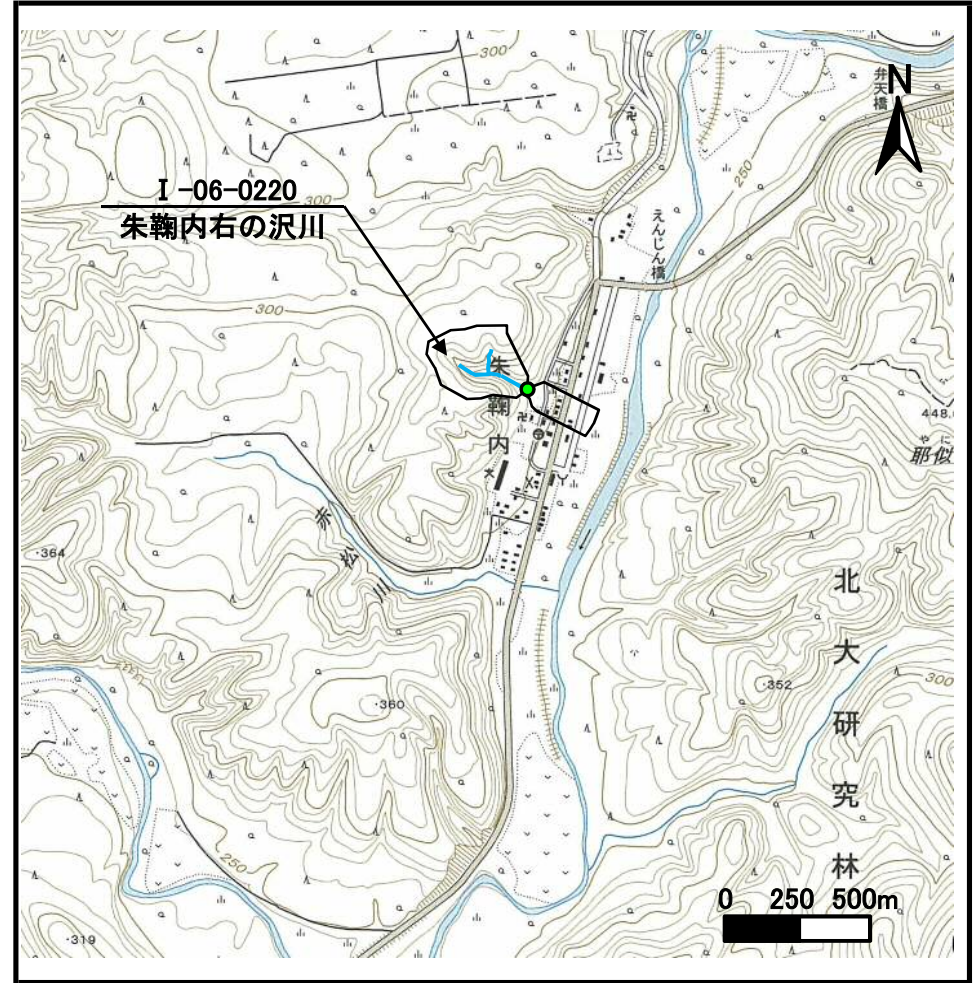


# 土砂災害警戒区域等の指定の公示に係る図書（その1）



概況図



位置図(1/25,000)

様式－1（土） 土砂災害警戒区域・土砂災害特別警戒区域 位置図	自然現象の種類	土石流
	溪流番号	I-06-0220
	溪流名	朱鞠内右の沢川
	所在地	北海道雨竜郡幌加内町字朱鞠内

「この地図は、国土地理院長の承認を得て、同院発行の2万5千分の1地形図を複製したものである。（承認番号 平24情複、第338号）」なお、第三者がさらに複製する場合には、国土地理院の長の承認を得なければならない。