

土砂災害警戒区域等図

急傾斜地の崩壊	箇所番号	I-2-402-1440	箇所名	江差 円山2
---------	------	--------------	-----	--------

凡例

土砂災害警戒区域等

- : 危害のおそれのある土地
- : 著しい危害のおそれのある土地
- : 土石等の移動高が1m以下で、移動による力が100kN/mを超える区域
- : 土石等の堆積高が3mを超える区域

避難対象建築物

人家等

- 危害のおそれのある土地
 - : 構造区分なし
- 著しい危害のおそれのある土地
 - : 非木造
 - : 1F非木造
 - : 木造

公共建物

- : 非木造
- : 1F非木造
- : 木造

災害時要援護者施設

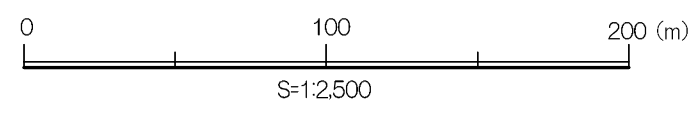
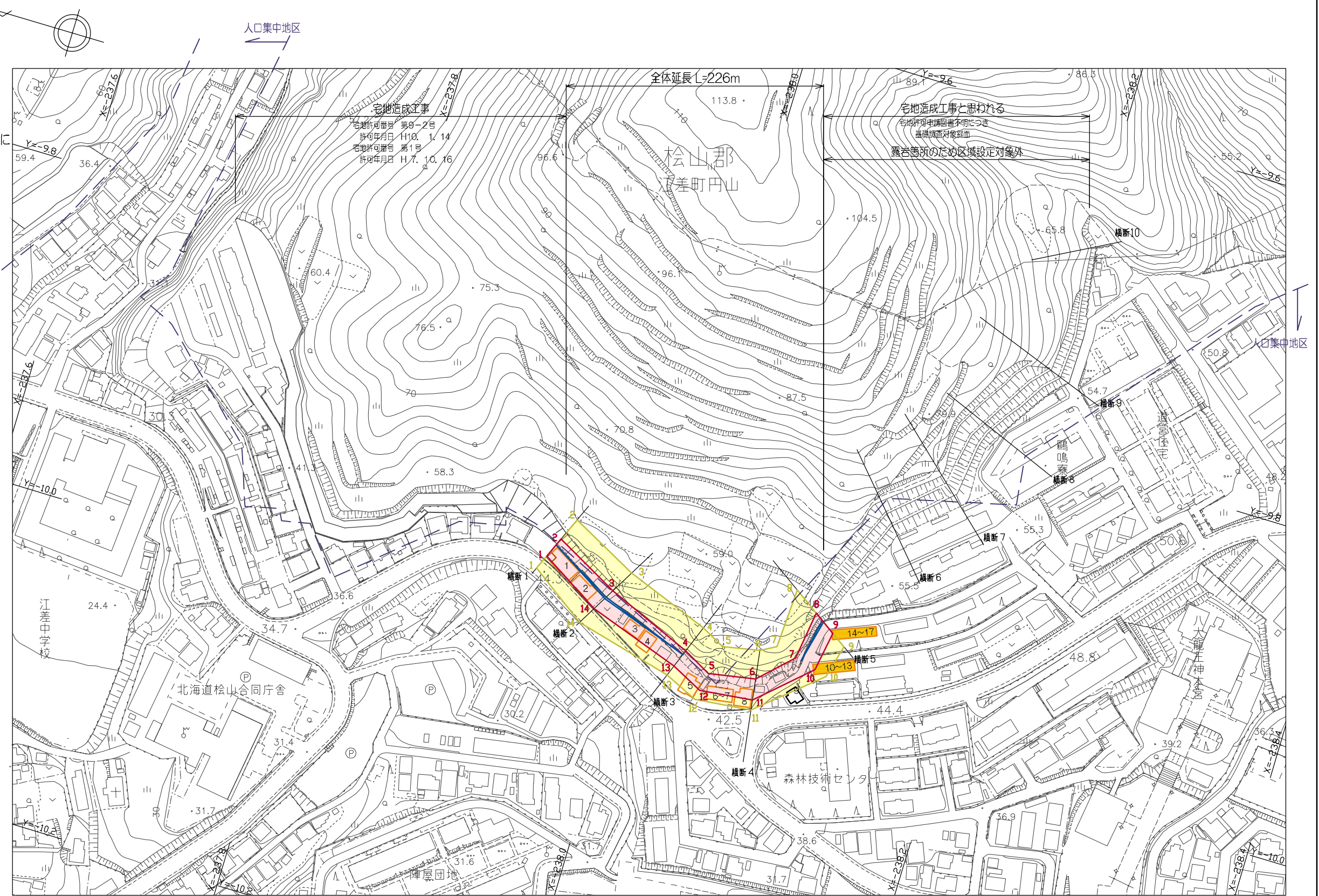
- : 非木造
- : 1F非木造
- : 木造

その他

- : 対策施設
- : 他法令区域
- 観測所名 : 雨量計
- 計測機器名 : 計測機器

対策施設名

- | | |
|------------|-------------|
| 切 : のり切 | 張 : 張工 |
| 擁 : 擁壁工 | 植 : 植生工 |
| ア : アンカー工 | 吹 : 吹付工 |
| 杭 : 杭工 | 枠 : のり枠工 |
| 盛 : 押さえ盛土工 | 籠 : 籠工 |
| 柵 : 土留柵工 | 待 : 待受け式擁壁工 |



土砂災害警戒区域等図

使用資料	江差町都市計画図 No.5-3、5-4 (平成4年度)	作成年度	平成19年3月
------	-----------------------------	------	---------