

土砂災害警戒区域等図

急傾斜地の崩壊

箇所番号

I-2-429-1467

箇所名

江差 松岱3

- 凡 例 -

土砂災害警戒区域等

- : 危害のおそれのある土地
- : 著しい危害のおそれのある土地
- : 土石等の移動高が1m以下で移動による力が100kN/m²を超える区域
- : 土石等の堆積高が3mを超える区域

避難対象構造物

人家等

- 危害のおそれのある土地
 - : 構造区分なし
- 著しい危害のおそれのある土地
 - : 非木造
 - : 1F非木造
 - : 木造

公共的建物

- : 非木造
- : 1F非木造
- : 木造

災害時要援護者施設

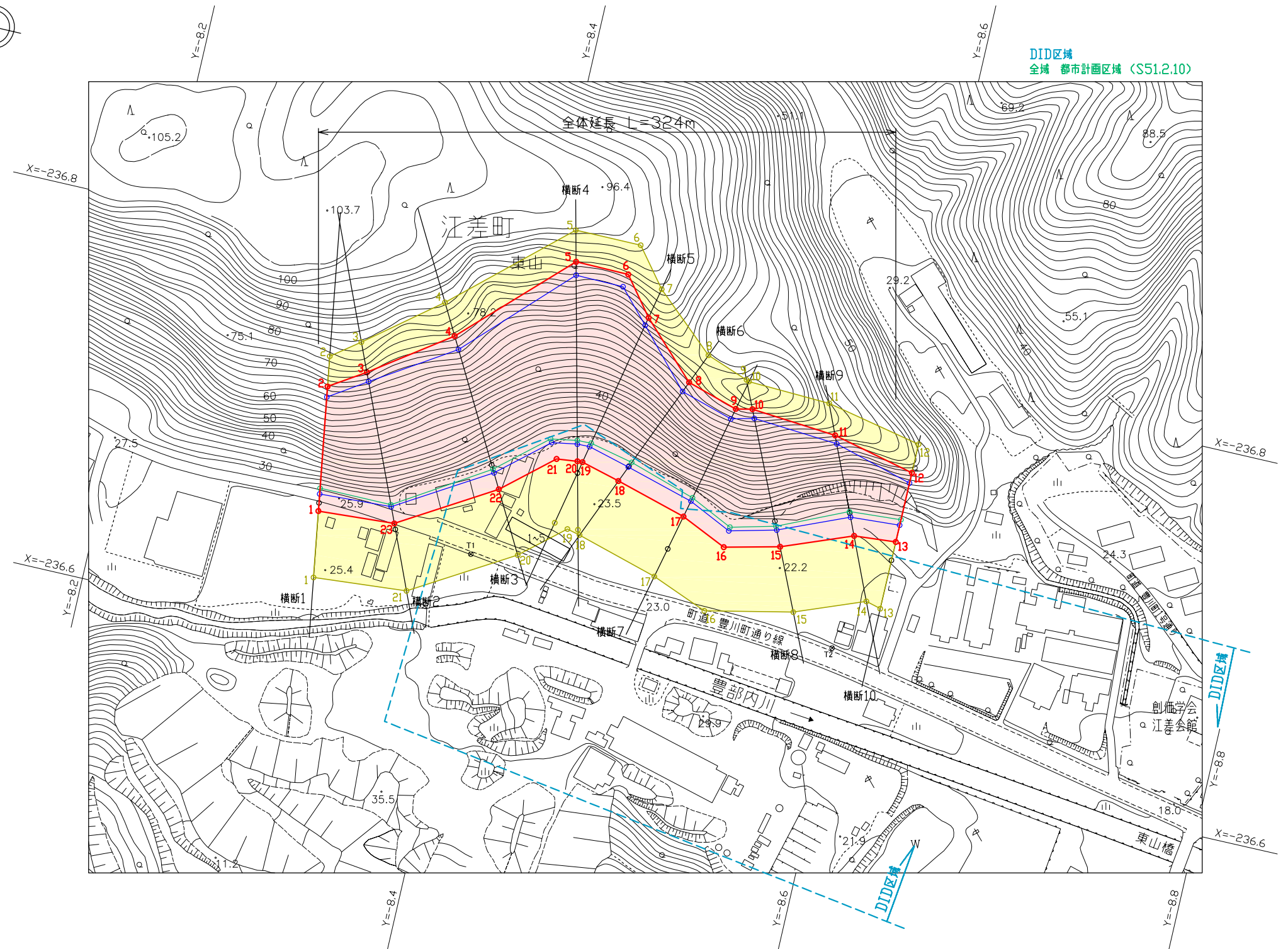
- : 非木造
- : 1F非木造
- : 木造

その他

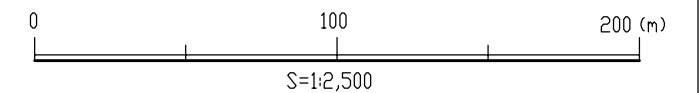
- : 対策施設
- : 他法令区域
- : 観測所名 : 雨量計
- : 計測機器名 : 計測機器

対策施設名

- | | |
|------------|------------|
| 切 : のり切り | 張 : 張工 |
| 擁 : 擁壁工 | 植 : 植生工 |
| ア : アンカー工 | 吹 : 吹付工 |
| 杭 : 杭工 | 枠 : 法枠工 |
| 盛 : 押さえ盛土工 | 籠 : 籠工 |
| 柵 : 土留柵工 | 待 : 待受式擁壁工 |



DID区域
全域 都市計画区域 (S51.2.10)



使用資料

江差町都市計画図 No.5-3 (平成4年度)

作成年度

平成18年3月

土砂災害警戒区域等図(急傾斜地の崩壊)