

土砂災害警戒区域等図

急傾斜地の崩壊

箇所番号

I-2-439-1477

箇所名

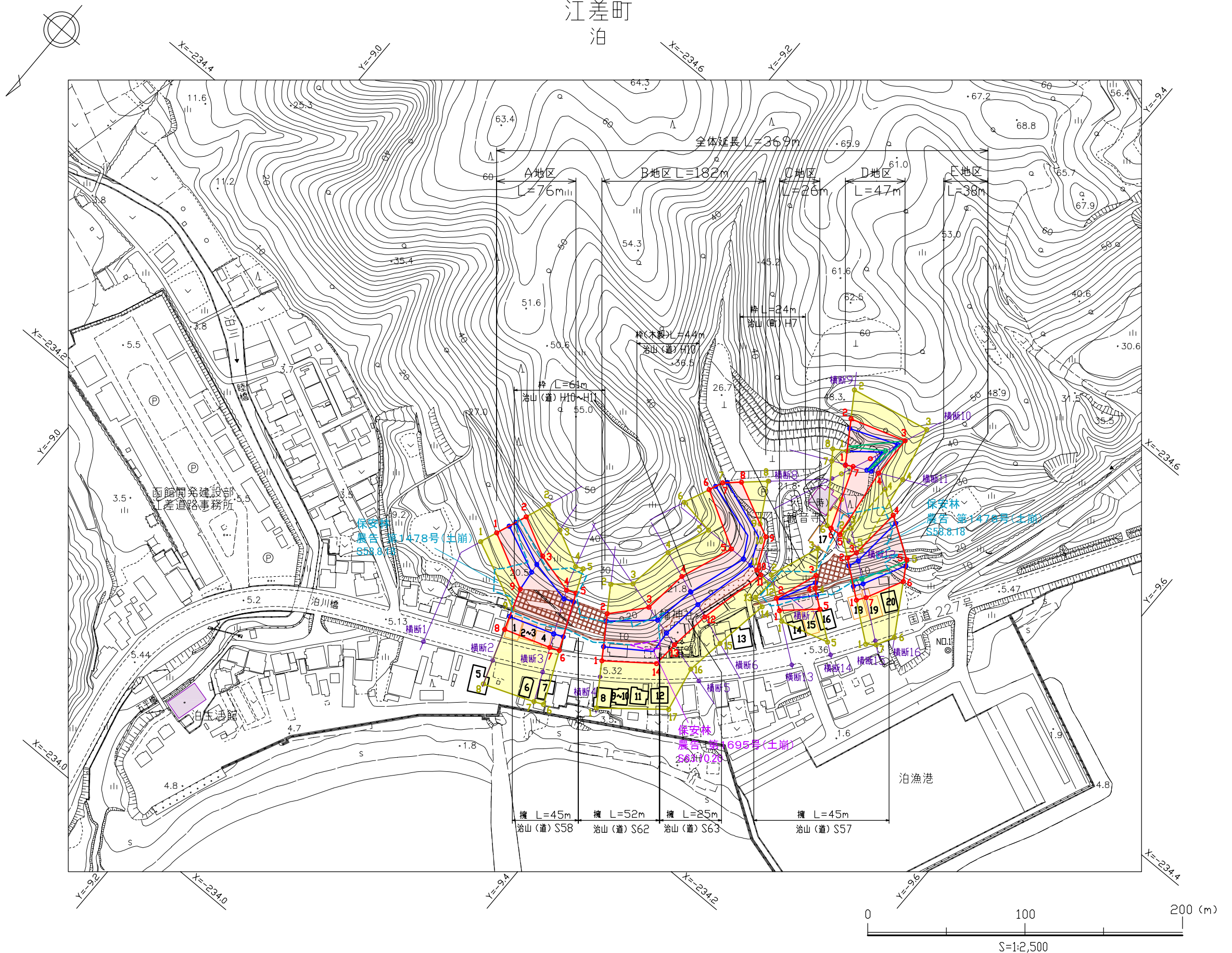
江差泊1

凡例

- : 危害のおそれのある土地
- : 著しい危害のおそれのある土地
- : 土砂等の移動高が1m以下で移動による力が100kN/m²を超える区域
- : 土石等の堆積高が3mを超える区域
- : 保全家(非木造)
- : 保全家(1F非木造)
- : 保全家(木造)
- : 災害時要援護者施設
- : 避難路
- : 避難場所
- : 対策施設
- : 他法令区域
- 観測所名 : 雨量計
- 計測機器名 : 計測機器

施設名

- 切 : のり切り
- 擁 : 擁壁工
- ア : アンカー工
- 杭 : 杭工
- 盛 : 押さえ盛土工
- 柵 : 土留柵工
- 張 : 張工
- 植 : 植生工
- 吹 : 吹付工
- 枠 : 法枠工
- 籠 : 籠工
- 待 : 待受式擁壁工



使用資料

江差地区航空撮影写真 (平成15年度 株式会社G'ヤマガタ)

作成年度

平成 17年 3月

土砂災害警戒区域等図(急傾斜地の崩壊)