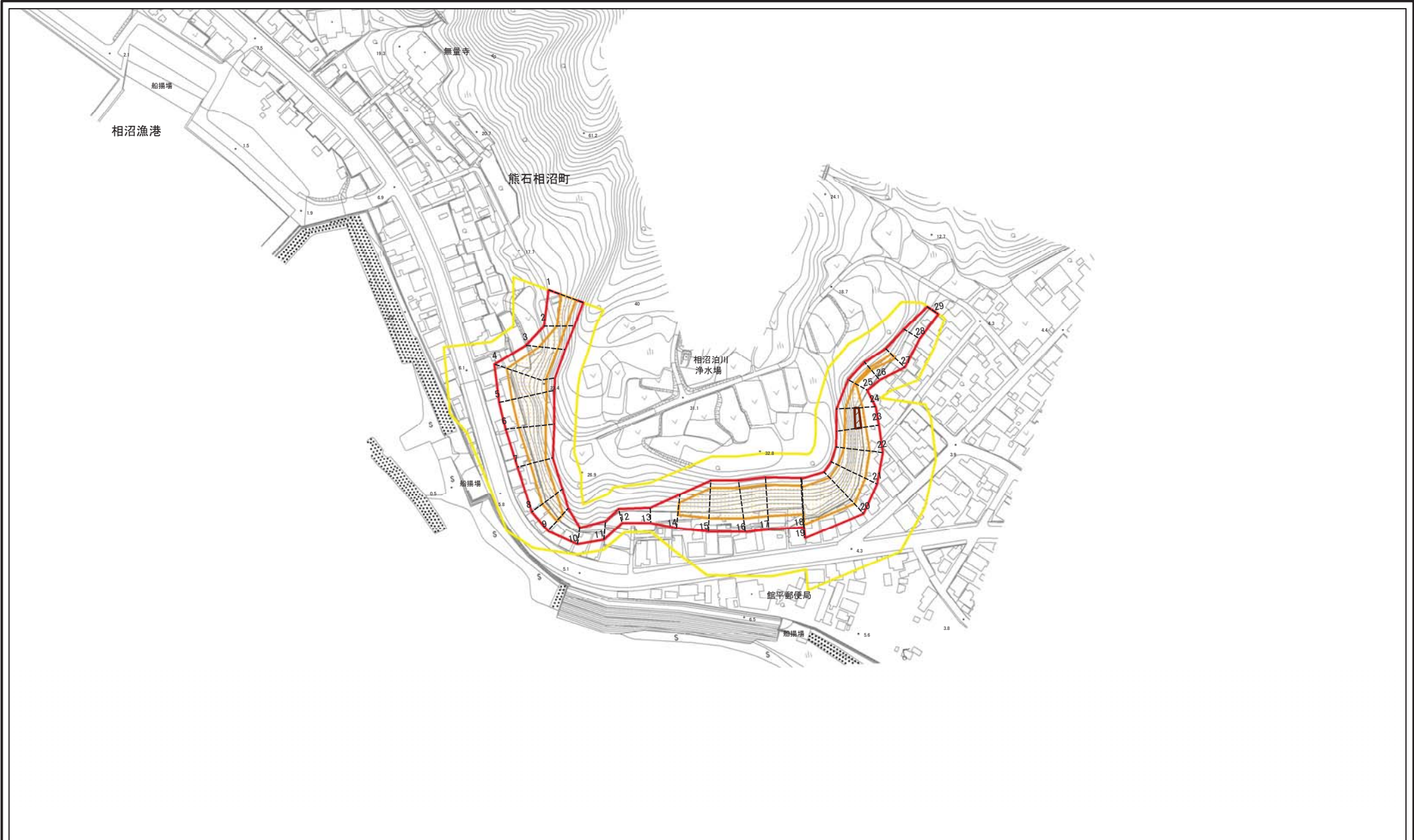


土砂災害警戒区域等の指定の公示に係る図書(その2)



図中の数字は横断測線番号を示す

様式-2(急) 土砂災害警戒区域・土砂災害特別警戒区域図(その1)	土砂災害防止法施行令第二条の基準に該当する区域		自然現象の種類 急傾斜地の崩壊 告示番号 告示年月日	箇所番号 箇所名 所在地	I-2-480-1518 熊石相沼3 二海郡八雲町熊石相沼町
	土砂災害防止法施行令第三条の基準に該当する区域				
	それ以外の区域				
	縮尺 1:2,500				