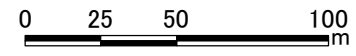
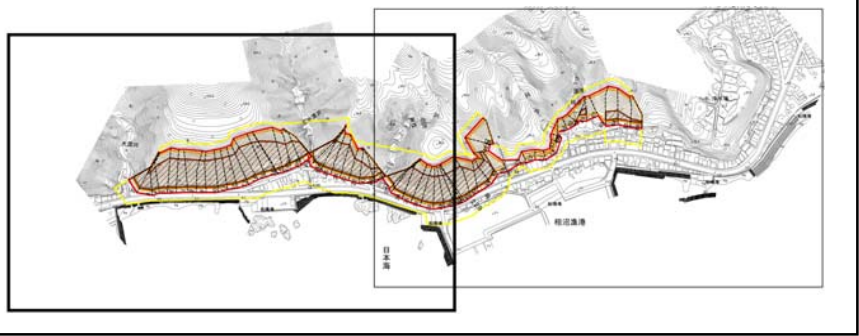
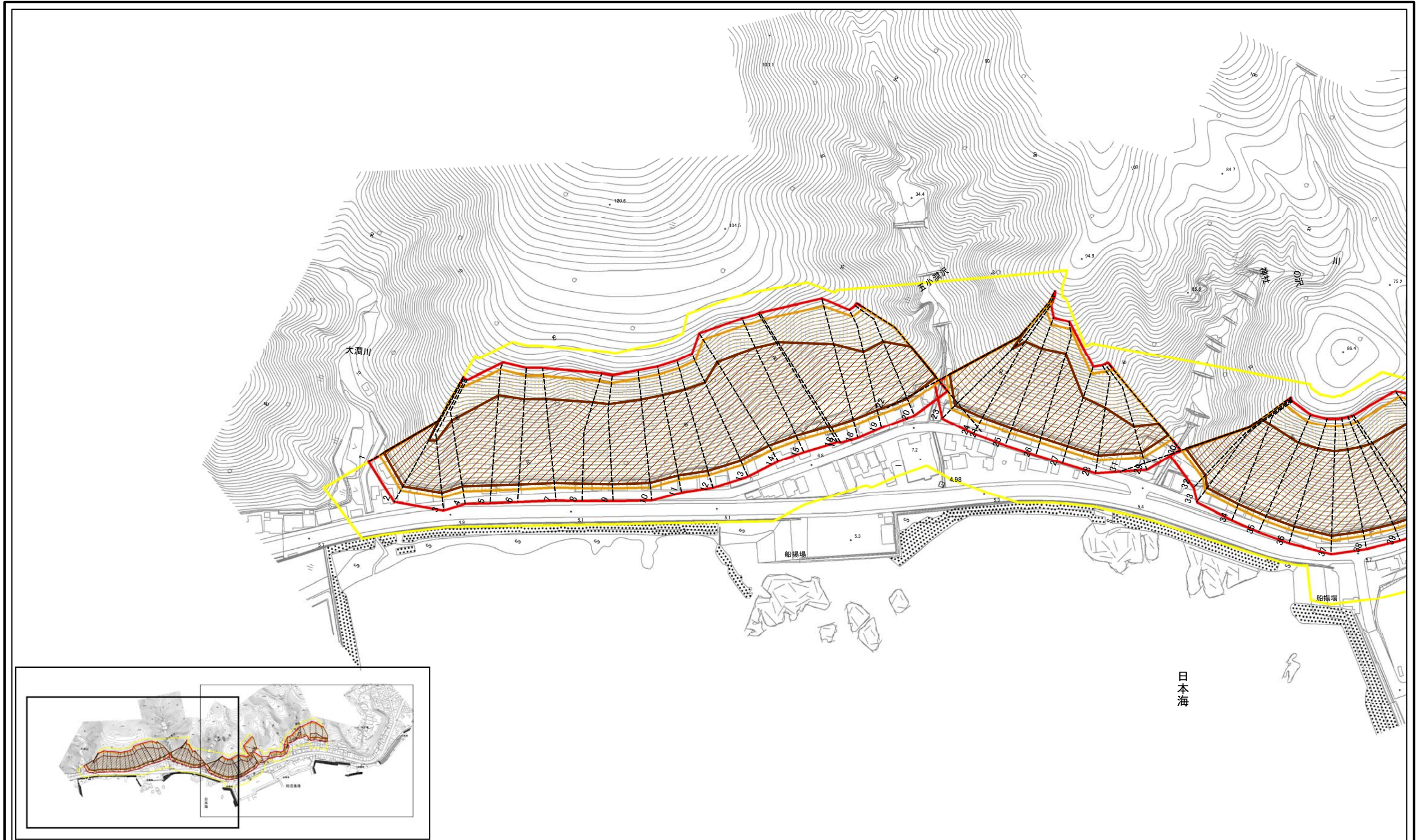


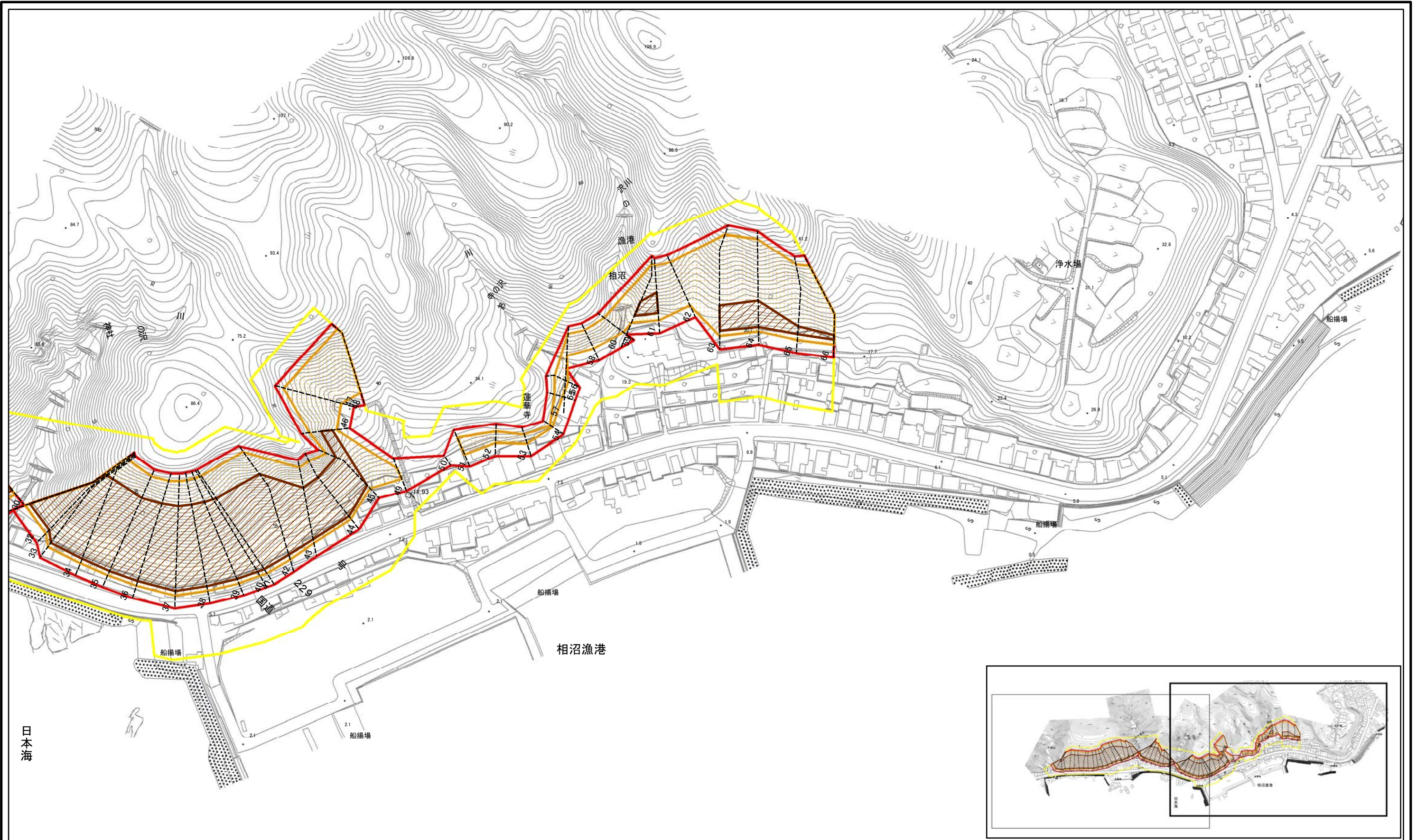
土砂災害警戒区域等の指定の公示に係る図書(その2)



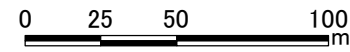
図中の数字は横断測線番号を示す

様式-2(急) 土砂災害警戒区域・土砂災害特別警戒区域 区域図(その1)	土砂災害防止法施行令第二条の基準に該当する区域		自然現象の種類 急傾斜地の崩壊	箇所番号	I-2-481-1519	
	土砂災害防止法施行令第三条の基準に該当する区域			告示番号	箇所名	熊石館平
	土砂等の(移動)高さが1m以下の場合、土砂等の移動による力が100kN/mを超える区域			告示年月日	所在地	二海郡八雲町熊石館平町、熊石相沼町、熊石泊川町
土砂等の堆積の高さが3mを超える区域		縮尺	1:2,500			
それ以外の区域						

土砂災害警戒区域等の指定の公示に係る図書(その2)



日本海



図中の数字は横断測線番号を示す

様式-2(急) 土砂災害警戒区域・土砂災害特別警戒区域 区域図(その1)	土砂災害防止法施行令第二条の基準に該当する区域		自然現象の種類 急傾斜地の崩壊 箇所番号 I-2-481-1519	
	土砂災害防止法施行令第三条の基準に該当する区域			告示番号 告示年月日
	土砂等の(移動)高さが1m以下の場合、土砂等の移動による力が100kN/m ² を超える区域			
土砂等の堆積の高さが3mを超える区域		縮尺 1:2,500	箇所名 熊石館平	
それ以外の区域			所在地 二海郡八雲町熊石館平町、熊石相沼町、熊石治川町	