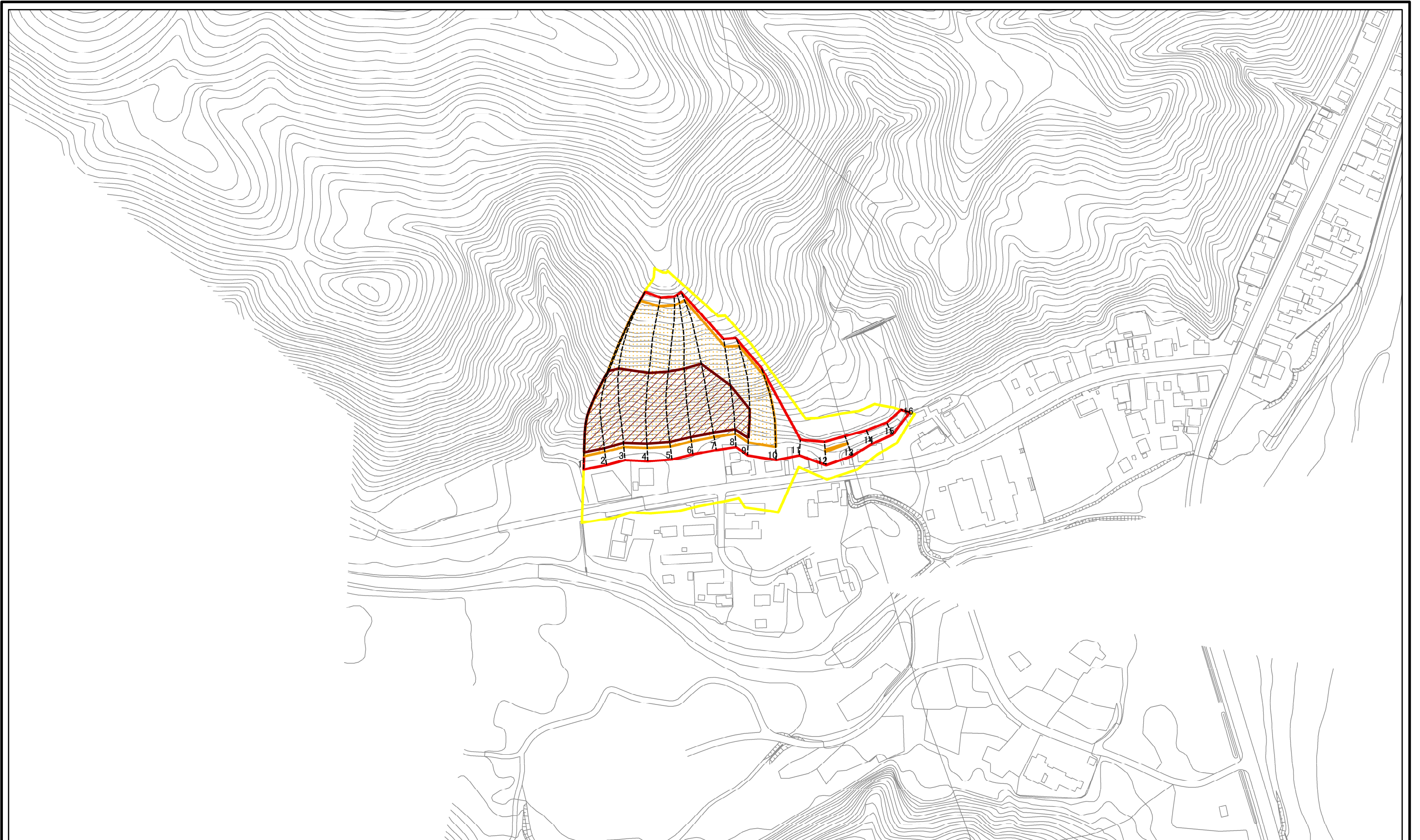


土砂災害警戒区域等の指定の公示に係る図書(その2)



0 25 50 100
m

図中の数字は横断測線番号を示す

様式-2(急) 土砂災害警戒区域・土砂災害特別警戒区域 区域図	土砂災害防止法施行令第二条の基準に該当する区域		 自然現象の種類 急傾斜地の崩壊	箇所番号	I-2-484-1522
	土砂災害防止法施行令第三条の基準に該当する区域			告示番号	熊石泊川3
	それ以外の区域		縮尺 1:2,500	告示年月日	所在地 二海郡八雲町熊石泊川町