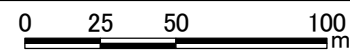
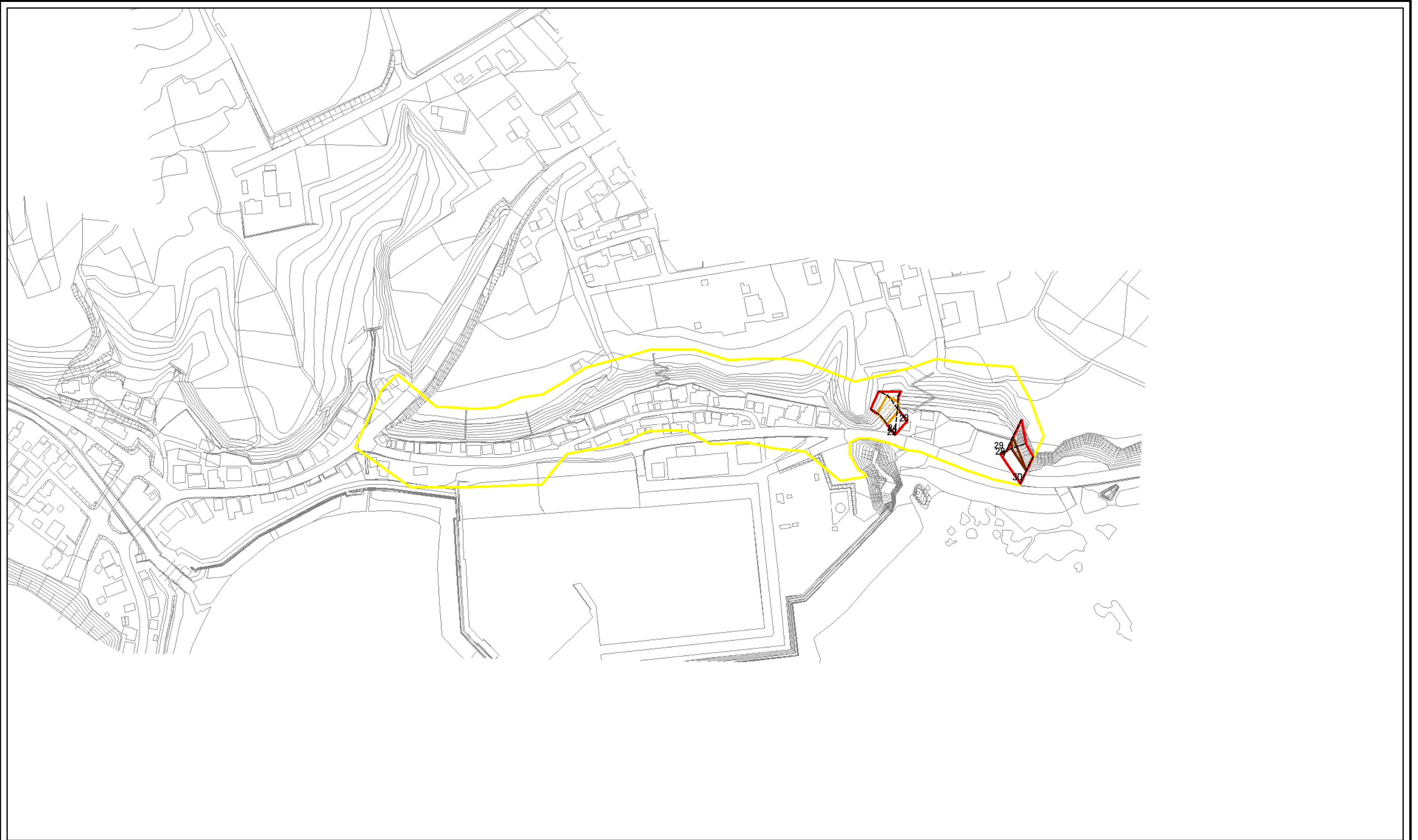


# 土砂災害警戒区域等の指定の公示に係る図書(その2)



図中の数字は横断測線番号を示す

|   |                         |  |                   |         |         |      |              |
|---|-------------------------|--|-------------------|---------|---------|------|--------------|
| <b>様式-2(急)</b><br>土砂災害警戒区域・土砂災害特別警戒区域<br>区域図(その1) | 土砂災害防止法施行令第二条の基準に該当する区域 |  | <br>縮尺<br>1:2,500 | 自然現象の種類 | 急傾斜地の崩壊 | 箇所番号 | I-2-561-1599 |
|   | 土砂災害防止法施行令第三条の基準に該当する区域 |  |                   | 告示番号    |         | 箇所名  | 大成上浦3        |
|   | それ以外の区域                 |  |                   | 告示年月日   |         | 所在地  | 久遠郡せたな町大成区上浦 |