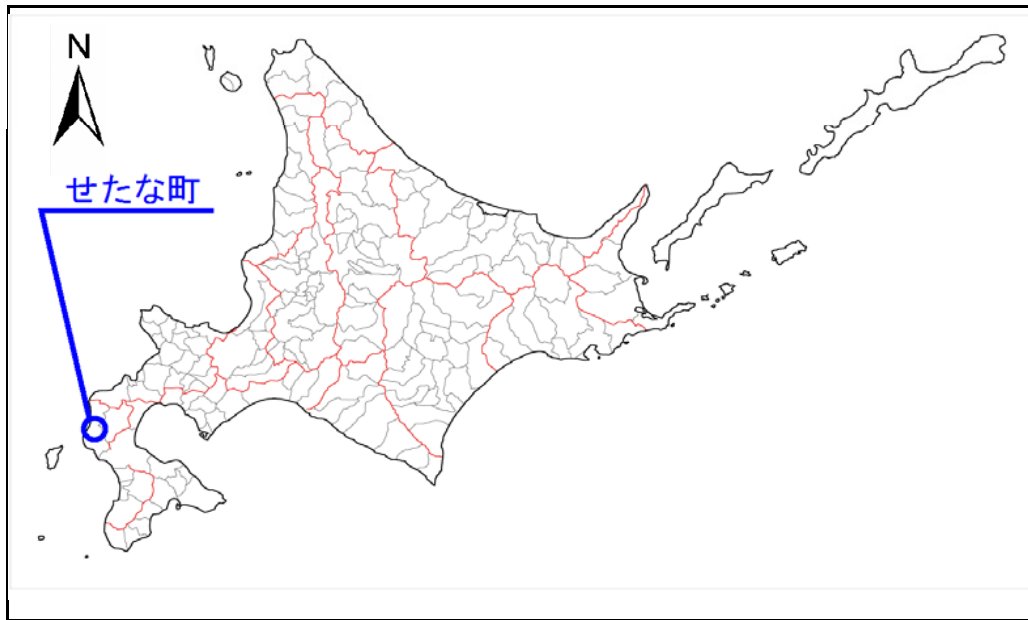


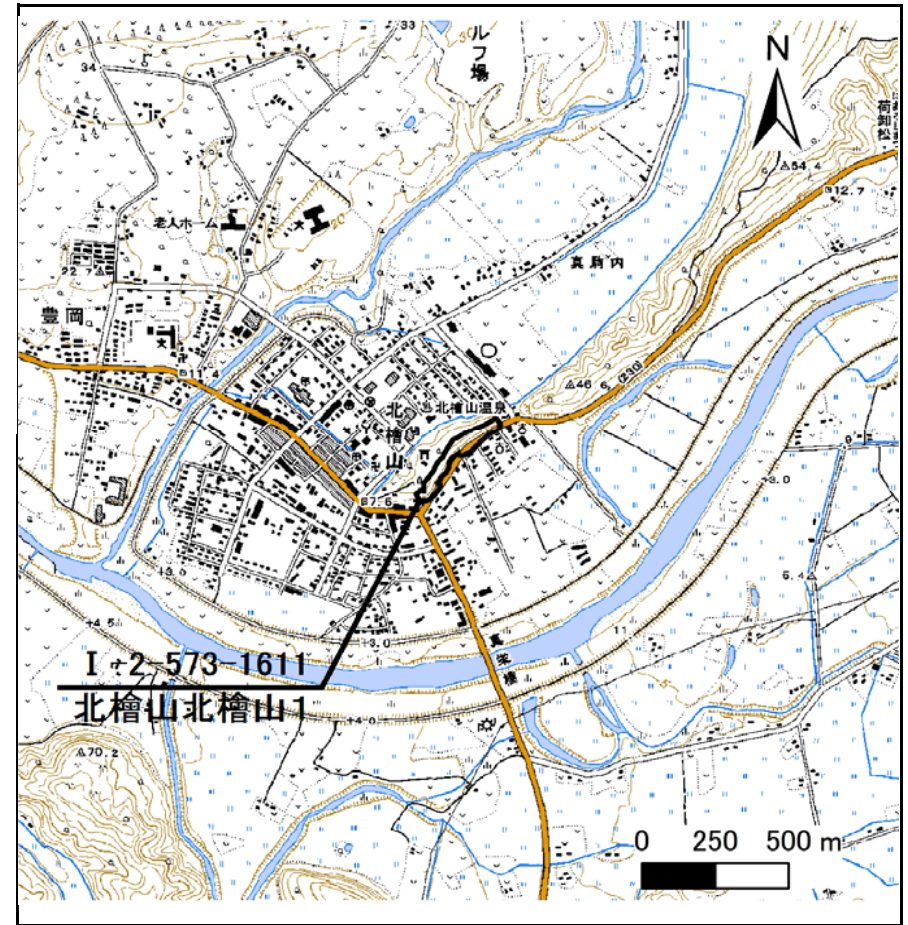
# 土砂災害警戒区域等の指定の公示に係る図書(その1)

表紙 概況、位置図

|         |                |
|---------|----------------|
| 自然現象の種類 | 急傾斜地の崩壊        |
| 箇所番号    | I-2-573-1611   |
| 箇所名     | 北檜山北檜山1        |
| 所在地     | 久遠郡せたな町北檜山区北檜山 |
| 調査機関    | 渡島総合振興局函館建設管理部 |



概況図



位置図(S=1:25,000)