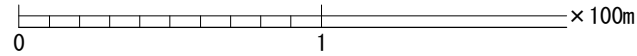
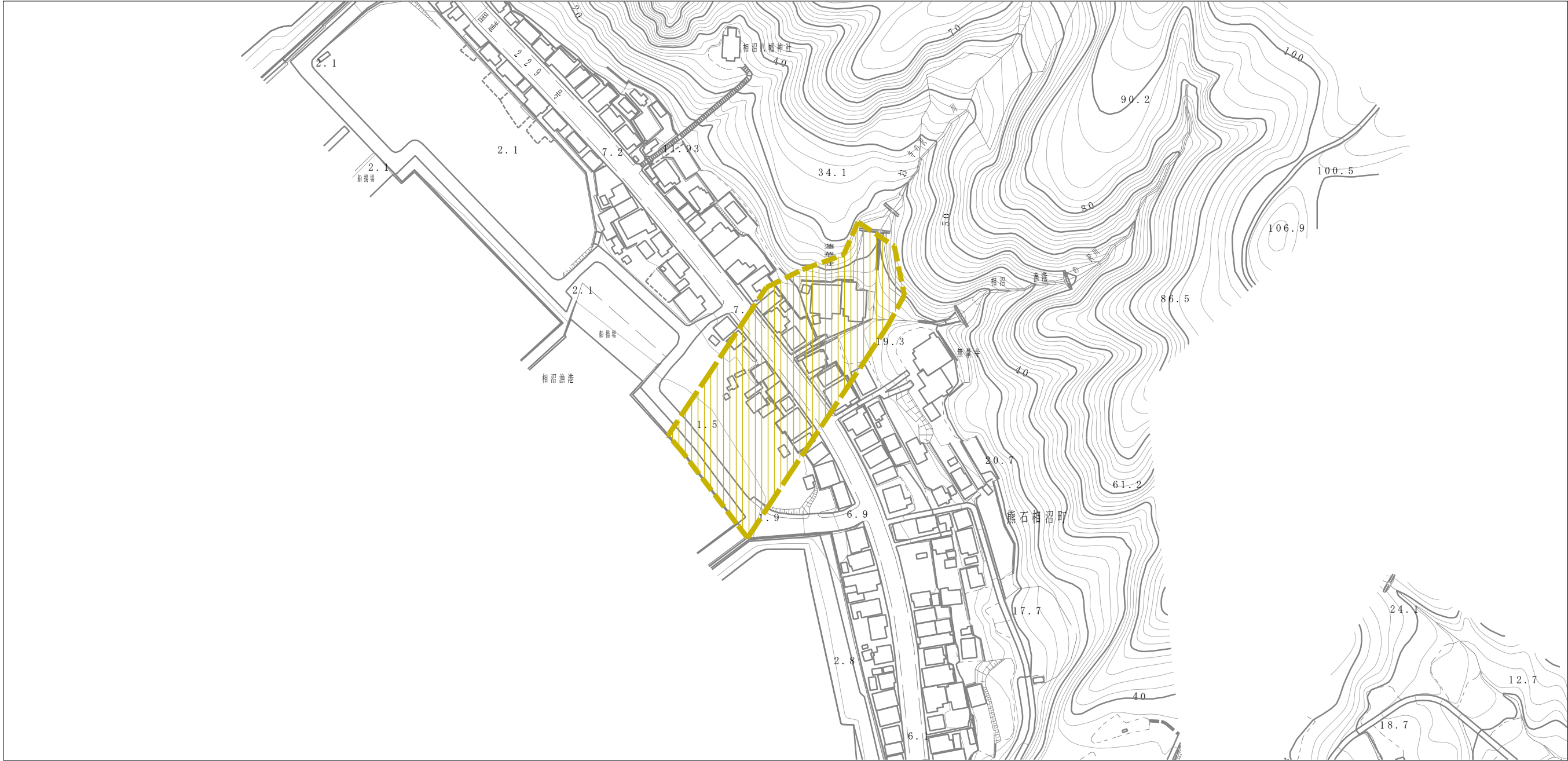


土砂災害警戒区域等の指定の公示に係る図書（その2）



様式-2 (土) 土砂災害警戒区域・土砂災害特別警戒区域 区域図	土砂災害防止法施行令第二条の基準に該当する区域		自然現象 の種類 土石流	溪流番号	I-24-0320		
	土砂災害防止法施行令第三条の基準に該当する区域			縮尺 1:2,500	告示番号	お寺の沢川	
	土砂災害防止法施行令第三条の基準に該当する区域				告示年月日	所在地	二海郡八雲町熊石館平町、熊石相沼町
	それ以外の区域						