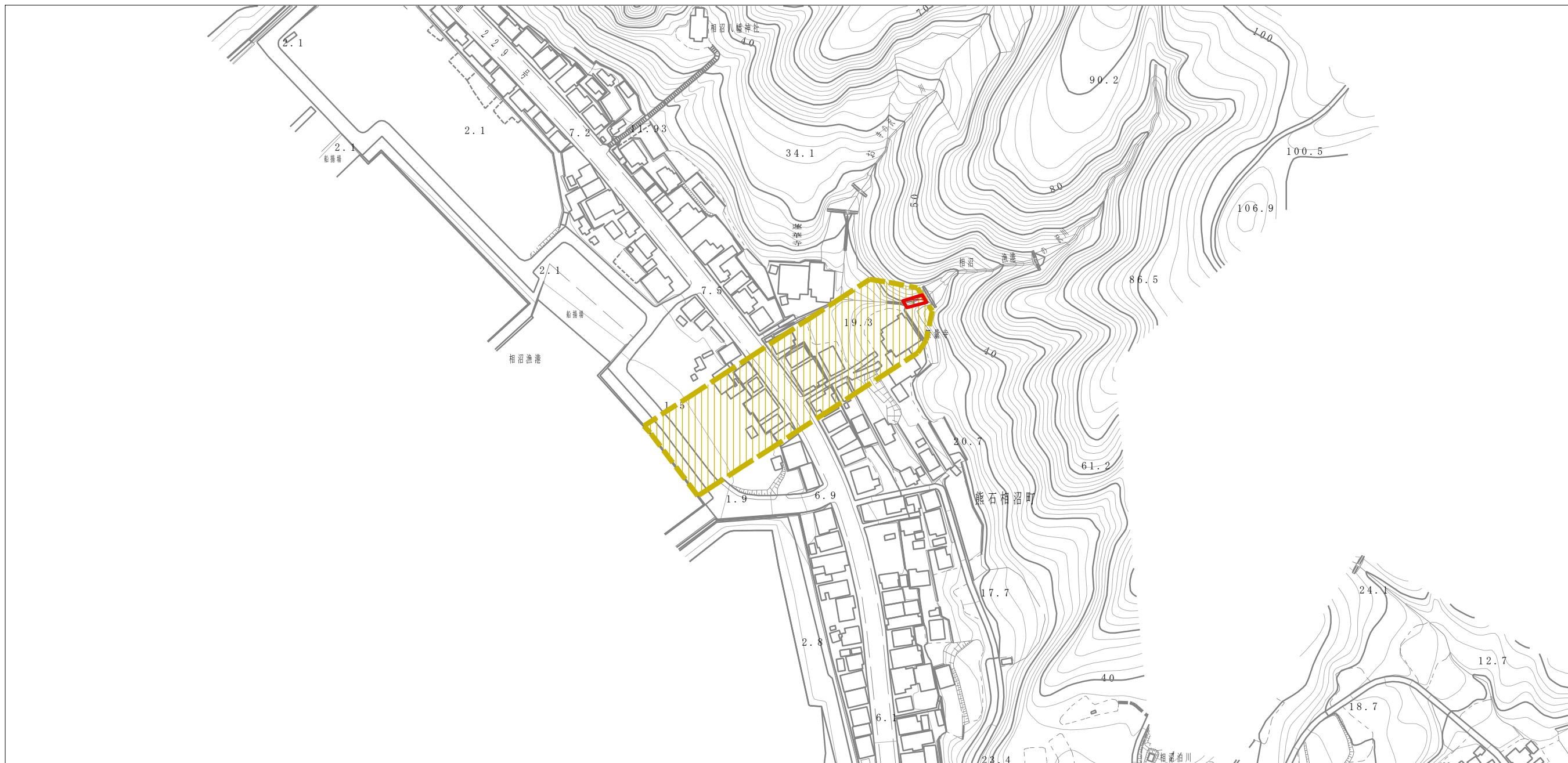


土砂災害警戒区域等の指定の公示に係る図書（その2）



0 1 × 100m

様式-2 (土) 土砂災害警戒区域・土砂災害特別警戒区域 区域図	土砂災害防止法施行令第二条の基準に該当する区域		自然現象 の種類 土石流	溪流番号	I-24-0330	
	土砂災害防止法施行令第三条の基準に該当する区域			告示番号	溪流名	相沼漁港の沢川
	それ以外の区域			告示年月日	所在地	二海郡八雲町熊石館平町、熊石相沼町
			縮尺 1:2,500			