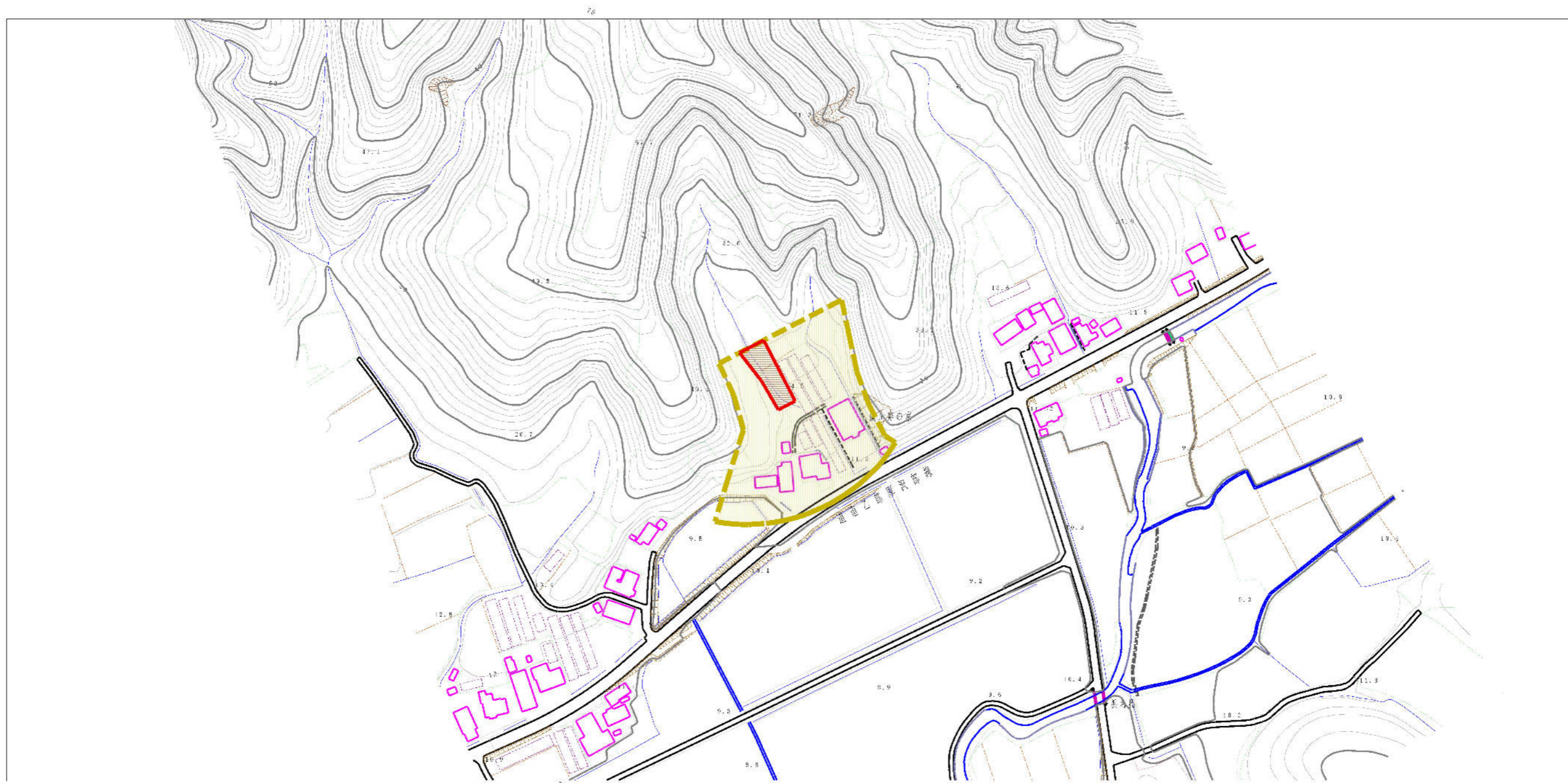


土砂災害警戒区域等の指定の公示に係る図書（その2）



0 1 × 100m

様式-2(土) 土砂災害警戒区域・土砂災害特別警戒区域 区域図	土砂災害防止法施行令第二条の基準に該当する区域		N 縮尺 1:2,500	自然現象の種類	土石流	溪流番号	I-24-0670
	土砂災害防止法施行令第三条の基準に該当する区域			告示番号		溪流名	伊藤の沢川
	その他の区域			告示年月日		所在地	北海道檜山郡江差町字鯉川町