

土砂災害警戒区域等図

土石流

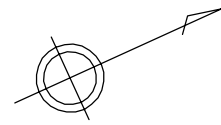
溪流番号

I-24-0970

溪流名

新栄町右沢川

全域 都市計画区域
全域 宅地造成区域



凡例

土砂災害警戒区域等

- : 危険のおそれのある土地
- : 著しい危険のおそれのある土地
- : 土石流の高さが1mを超え、土石流の流体力が50kN/mを超える区域
- : 土石流の高さが1mを超え、土石流の流体力が50kN/m以下の区域

避難対象建築物

人家等

- 危険のおそれのある土地
- : 構造区分なし
- 著しい危険のおそれのある土地
- : 非木造
 - : 1F非木造
 - : 木造

公共的建物

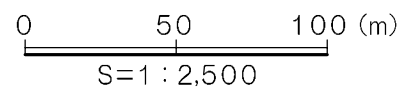
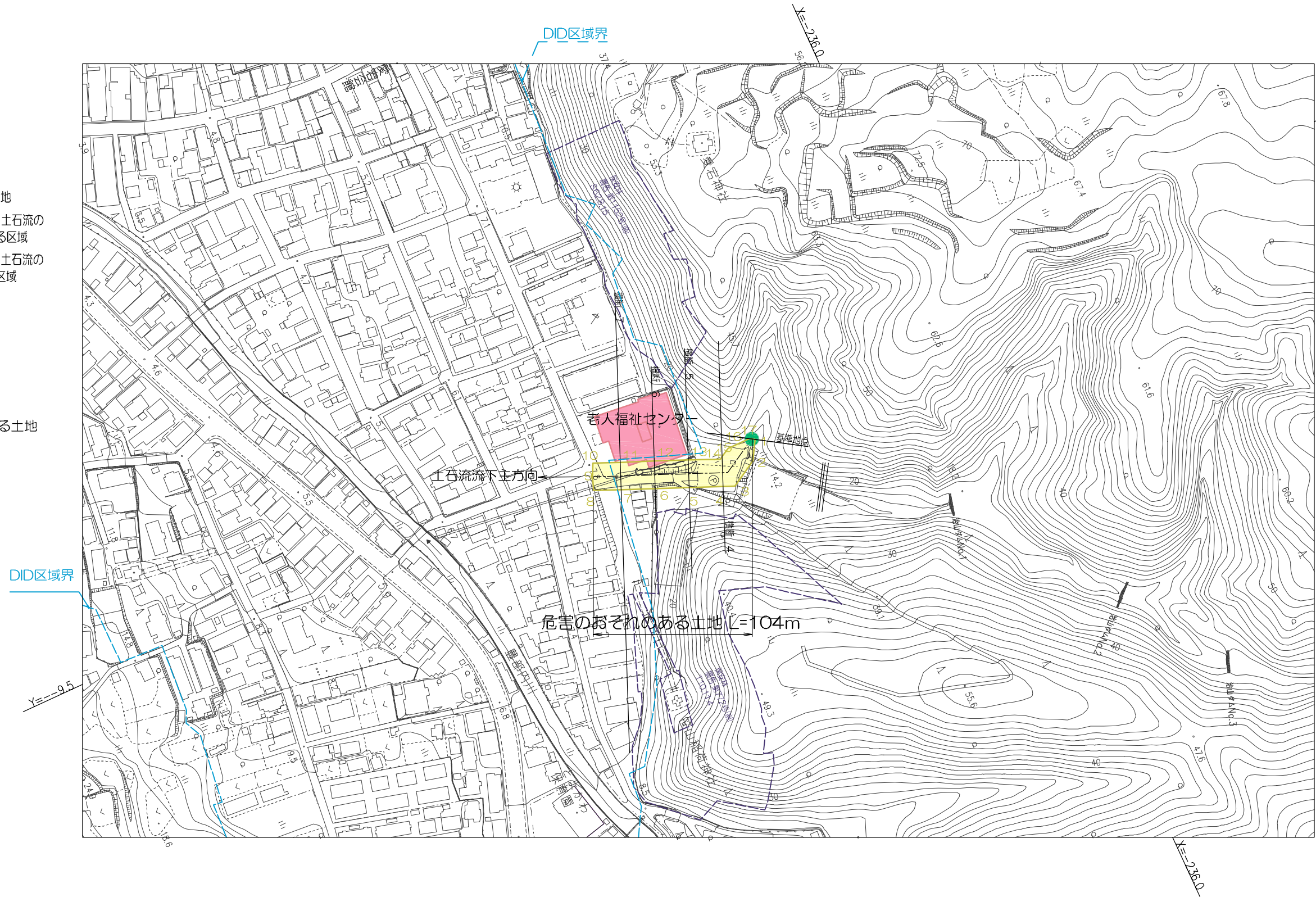
- : 非木造
- : 1F非木造
- : 木造

災害時要援護者施設

- : 非木造
- : 1F非木造
- : 木造

その他

- : 基準地点
- : 他法令区域
- : 観測所名
- : 雨量計
- : 計測機器



土砂災害警戒区域等図

使用資料

江差町都市計画図 N05-2,N05-3 (平成4年度)

作成年度

平成19年3月