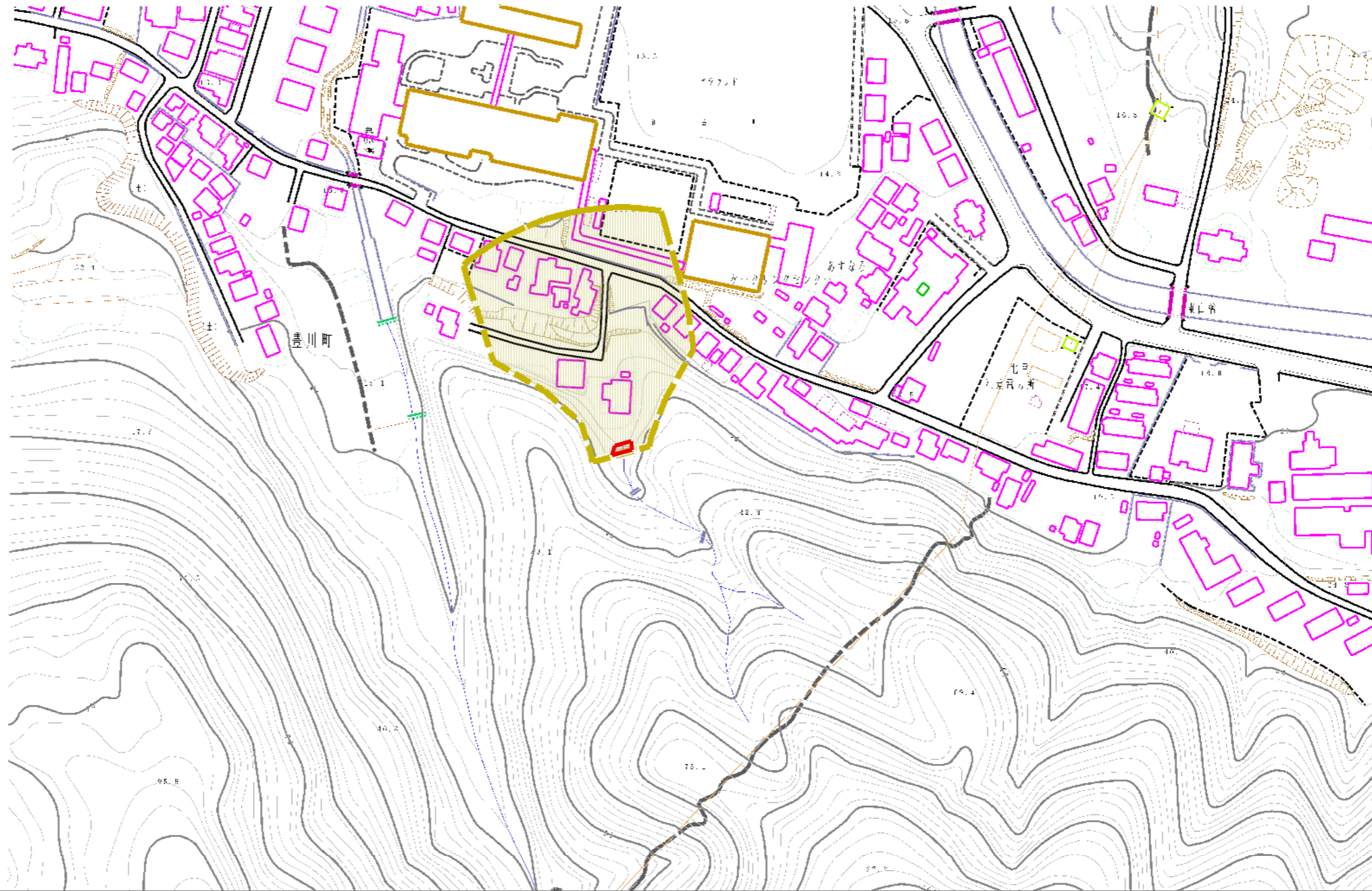


土砂災害警戒区域等の指定の公示に係る図書（その2）



0 1 ×100m

様式-2(土)  
土砂災害警戒区域・土砂災害特別警戒区域  
区域図

土砂災害防止法施行令第2条の基準に該当する区域		自然現象の種類 土石流 告示番号 告示年月日 縮尺 1:2,500 N	溪流番号	I-24-1010
土砂災害防止法施行令第3条の基準に該当する区域			溪流名	豊部内2号沢川
土砂災害防止法施行令第3条の基準に該当する区域			所在地	北海道檜山郡江差町字豊川町
その他の区域				