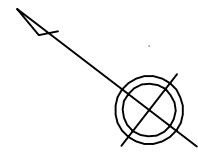


# 土砂災害警戒区域等図

土石流	溪流番号	I-26-0440	溪流名	団地の沢川
-----	------	-----------	-----	-------

全域 過疎地域 H17年9月1日公示  
 全域 半島振興対策実施地域  
 全域 特別豪雪地带  
 全域 振興山村  
 全域 辺地に係る公共的施設の総合整備のための財政上の特別措置等に関する法律に基づく辺地



## 凡例

### 土砂災害警戒区域等

- : 危害のおそれのある土地
- : 著しい危害のおそれのある土地
- : 土石流の高さが1mを超え、土石流の流体力が50kN/m<sup>2</sup>を超える区域
- : 土石流の高さが1mを超え、土石流の流体力が50kN/m<sup>2</sup>以下の区域

### 避難対象建築物

#### 人家等

- 危害のおそれのある土地
- : 構造区分なし
- 著しい危害のおそれのある土地
- : 非木造
  - : 1F非木造
  - : 木造

#### 公共的建物

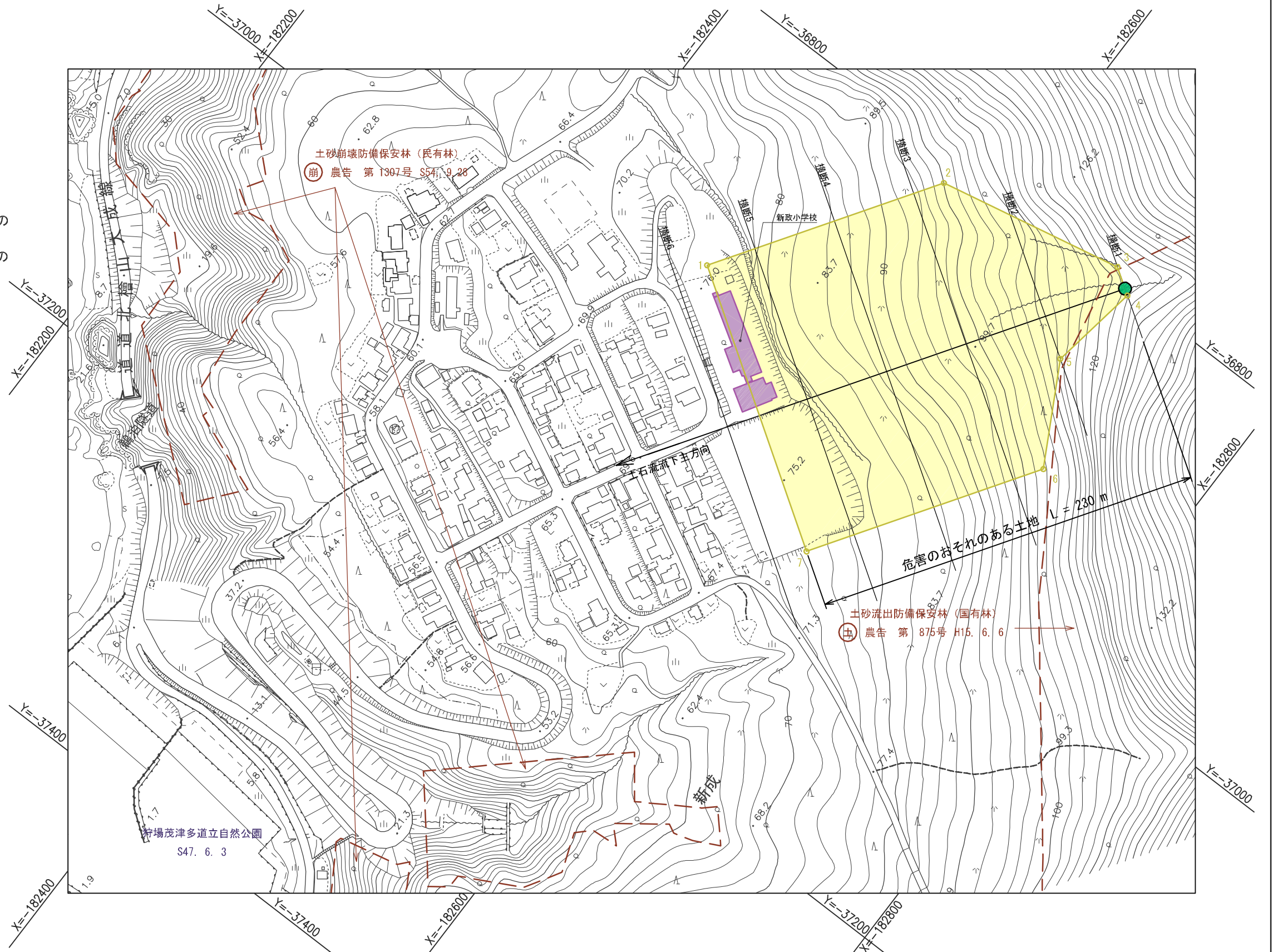
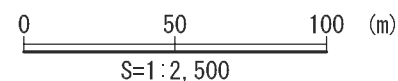
- : 非木造
- : 1F非木造
- : 木造

#### 災害時要援護者施設

- : 非木造
- : 1F非木造
- : 木造

#### その他

- : 基準地点
- : 他法令区域
- 観測所名
- : 雨量計
- 計測機器名
- : 計測機器



土砂災害警戒区域等図

座標系は平成14年国土交通省告示第9号の規定による第1座標系  
 平面直角座標系は世界測地系に対応 投影は横メルカトル図法  
 図郭は表示してある座標値はメートル単位 方眼200メートル間隔  
 高さの基準は東京湾の平均海面 等高線の間隔は2メートル

使用資料	平成13年度 (旧) 北檜山町撮影写真	作成年度	平成 19年 3月
------	---------------------	------	-----------