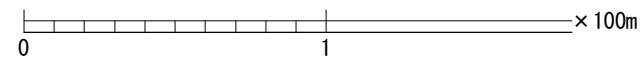
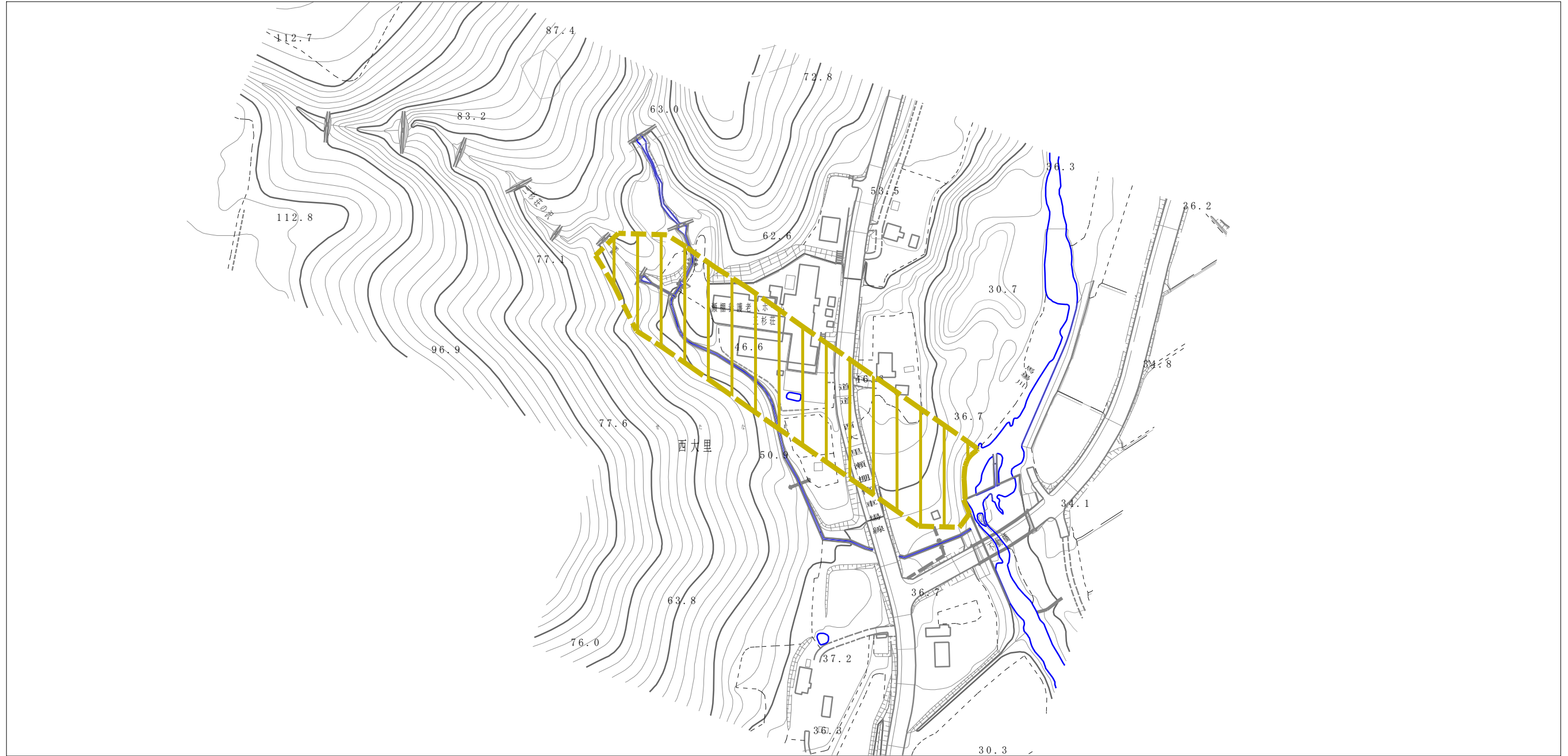


土砂災害警戒区域等の指定の公示に係る図書（その2）



様式-2 (土) 土砂災害警戒区域・土砂災害特別警戒区域 区域図	土砂災害防止法施行令第二条の基準に該当する区域		自然現象 の種類 土石流 告示番号 告示年月日	溪流番号 I-26-0970 溪流名 三杉荘の沢 所在地 久遠郡せたな町瀬棚区西大里、東大里
	土砂災害防止法施行令第三条の基準に該当する区域			
	土石流の高さが1mを超える場合、土石等の移動による力が50kN/m ² を超える区域			
	土石流の高さが1mを超える場合、土石等の移動による力が50kN/m ² 以下の区域			
それ以外の区域		縮尺 1:2,500		