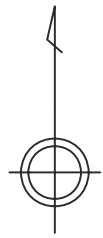


土砂災害警戒区域等図

| | | | | |
|-----|------|-----------|-----|-----|
| 土石流 | 溪流番号 | I-26-1310 | 溪流名 | 吹込川 |
|-----|------|-----------|-----|-----|

全域 過疎地域 H17年9月1日公示
 全域 半島振興対策実施地域
 全域 特別豪雪地帯
 全域 振興山村
 全域 辺地に係る公共的施設の総合整備のための財政上の特別措置等に関する法律に基づく辺地



凡例

土砂災害警戒区域等

- : 危害のおそれのある土地
- : 著しい危害のおそれのある土地
- : 土石流の高さが1mを超え、土石流の流体力が50 kN/m²を超える区域
- : 土石流の高さが1mを超え、土石流の流体力が50 kN/m²以下の区域

避難対象建造物

人家等

- 危害のおそれのある土地
- : 構造区分なし
- 著しい危害のおそれのある土地
- : 非木造
 - : 1F非木造
 - : 木造

公共的建物

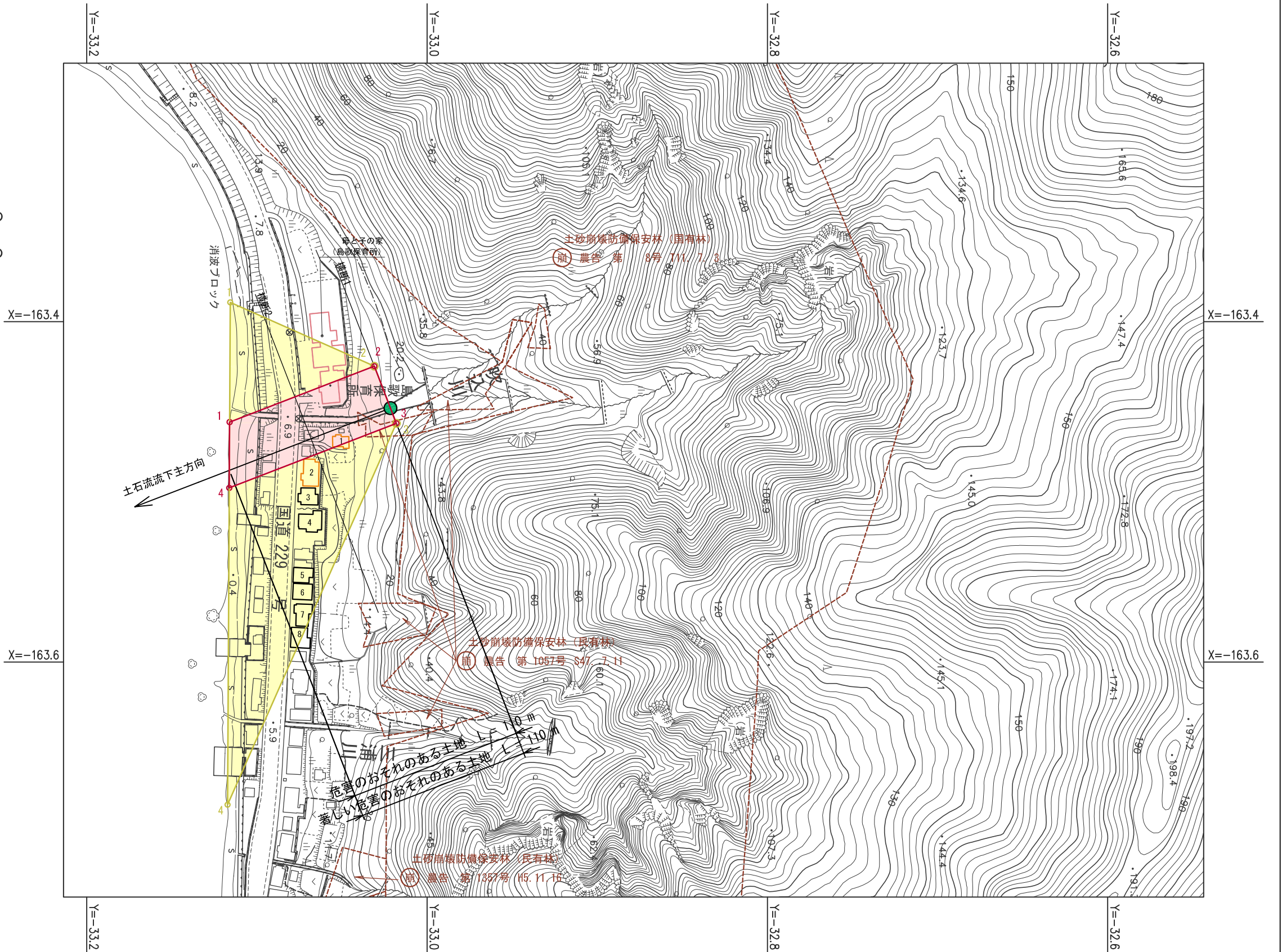
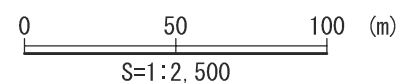
- : 非木造
- : 1F非木造
- : 木造

災害時要援護者施設

- : 非木造
- : 1F非木造
- : 木造

その他

- : 基準地点
- : 他法令区域
- 観測所名 : 雨量計
- 計測機器名 : 計測機器



土砂災害警戒区域等図

| | | | |
|------|---------------------------------|------|----------|
| 使用資料 | (旧)瀬棚町 農村振興地理情報GISデータ (平成13年8月) | 作成年度 | 平成19年 3月 |
|------|---------------------------------|------|----------|