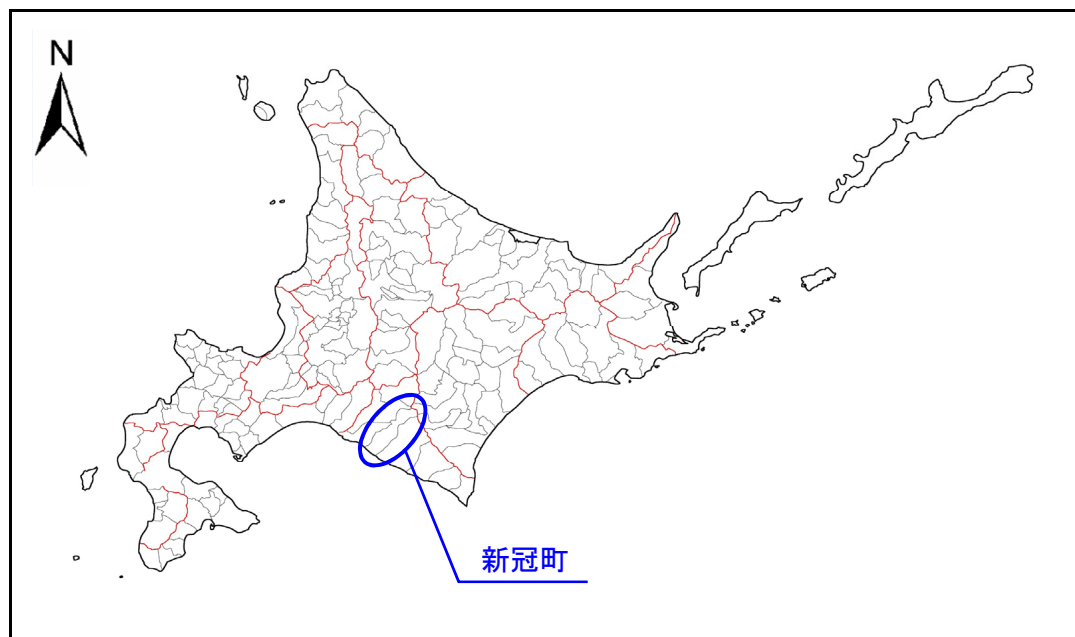


# 土砂災害警戒区域等の指定の公示に係る図書(その1)

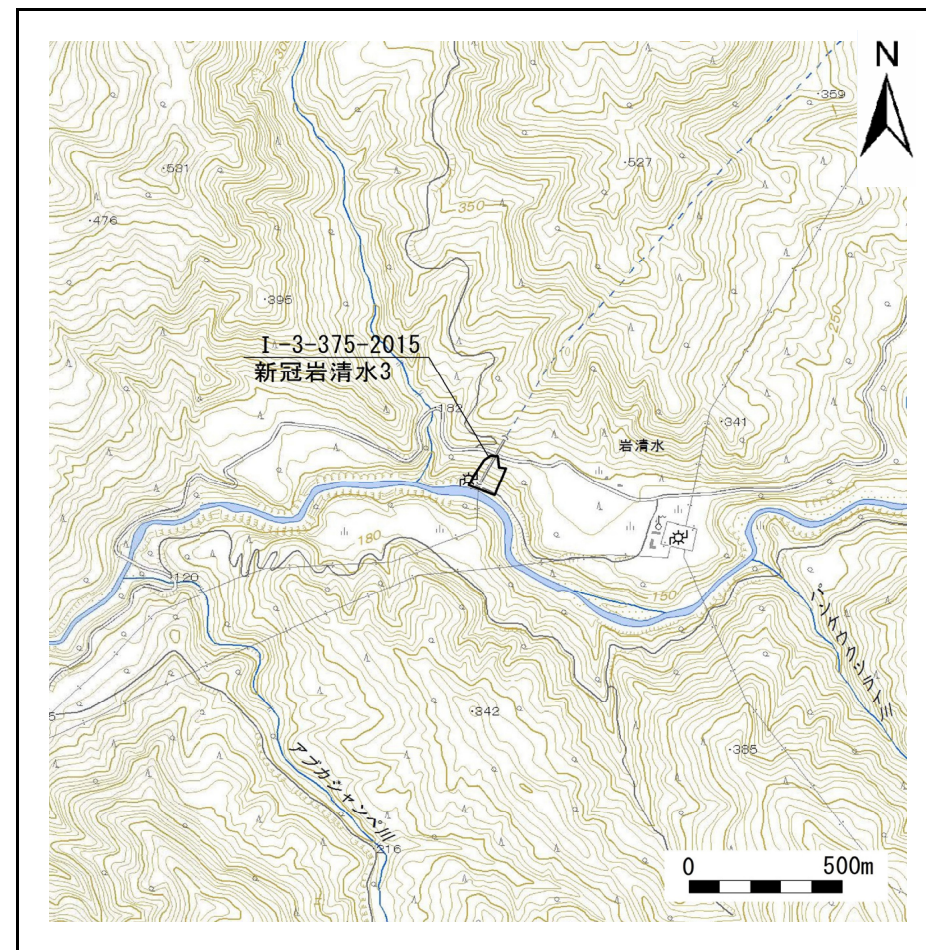
表紙 概況図、位置図

準拠マニュアル(案):第4版(改訂版) 平成29年8月

自然現象の種類	急傾斜地の崩壊
箇所番号	I-3-375-2015
箇所名	新冠岩清水3
所在地	新冠郡新冠町字岩清水
調査機関	胆振総合振興局室蘭建設管理部



概況図



位置図(S=1:25,000)

「この地図は、国土地理院長の承認を得て、同院発行の電子地形図25000を複製したものである。(承認番号 平30情複、第1187号)」  
 なお、第三者がさらに複製する場合には、国土地理院の長の承認を得なければならない。