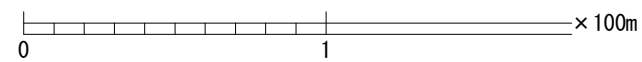
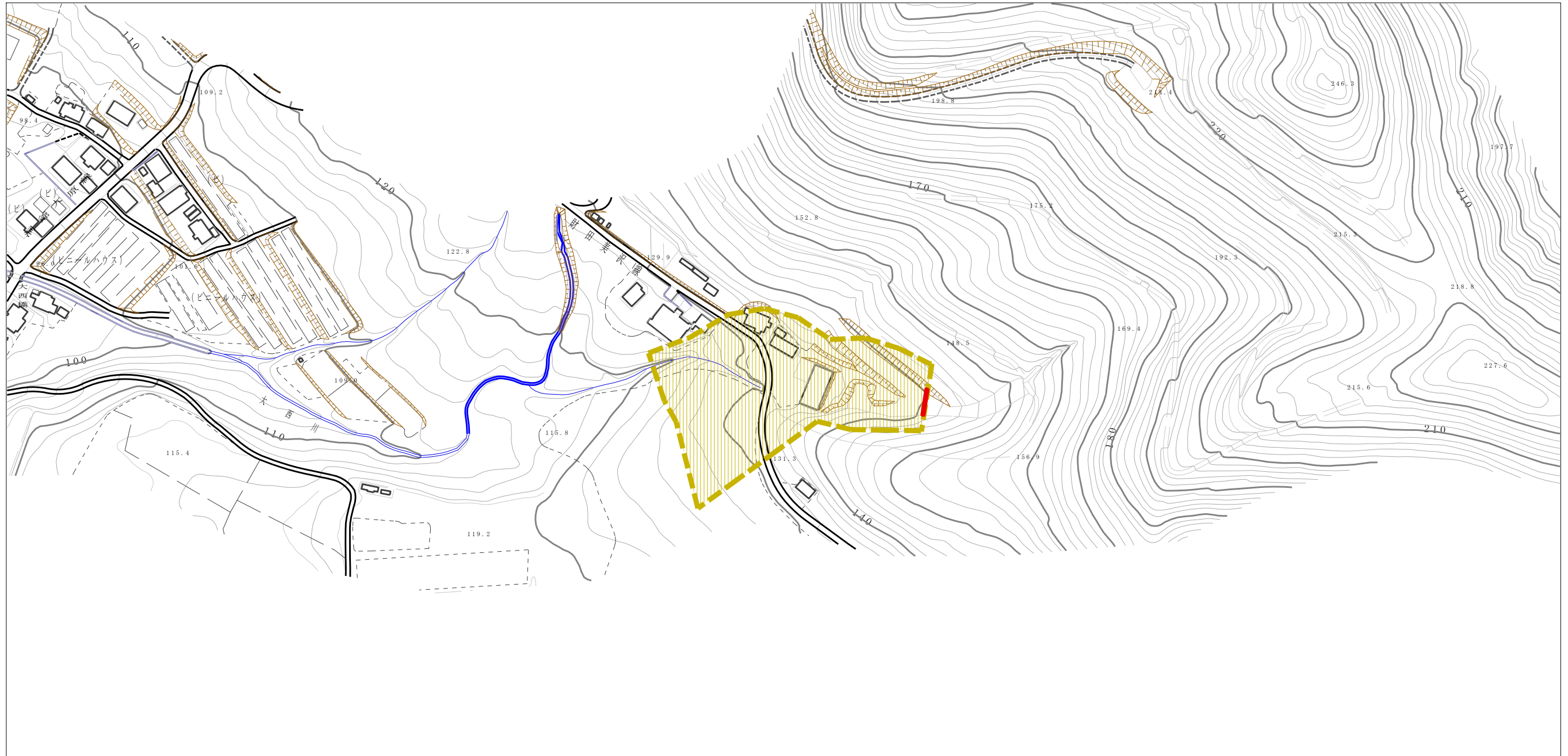


# 土砂災害警戒区域等の指定の公示に係る図書（その2）



様式-2 (土)

土砂災害警戒区域・土砂災害特別警戒区域  
区域図

土砂災害防止法施行令第二条の基準に該当する区域

- 土砂災害防止法施行令第三条の基準に該当する区域
  - 土石流の高さが1mを超える場合、土石等の移動による力が50kN/m<sup>2</sup>を超える区域
  - 土石流の高さが1mを超える場合、土石等の移動による力が50kN/m<sup>2</sup>以下の区域
- それ以外の区域



縮尺  
1:2,500

自然現象の種類	土石流	溪流番号	I 32-0860
告示番号		溪流名	洞爺寺右沢川
告示年月日		所在地	北海道虻田郡洞爺湖町洞爺町