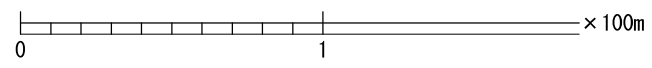
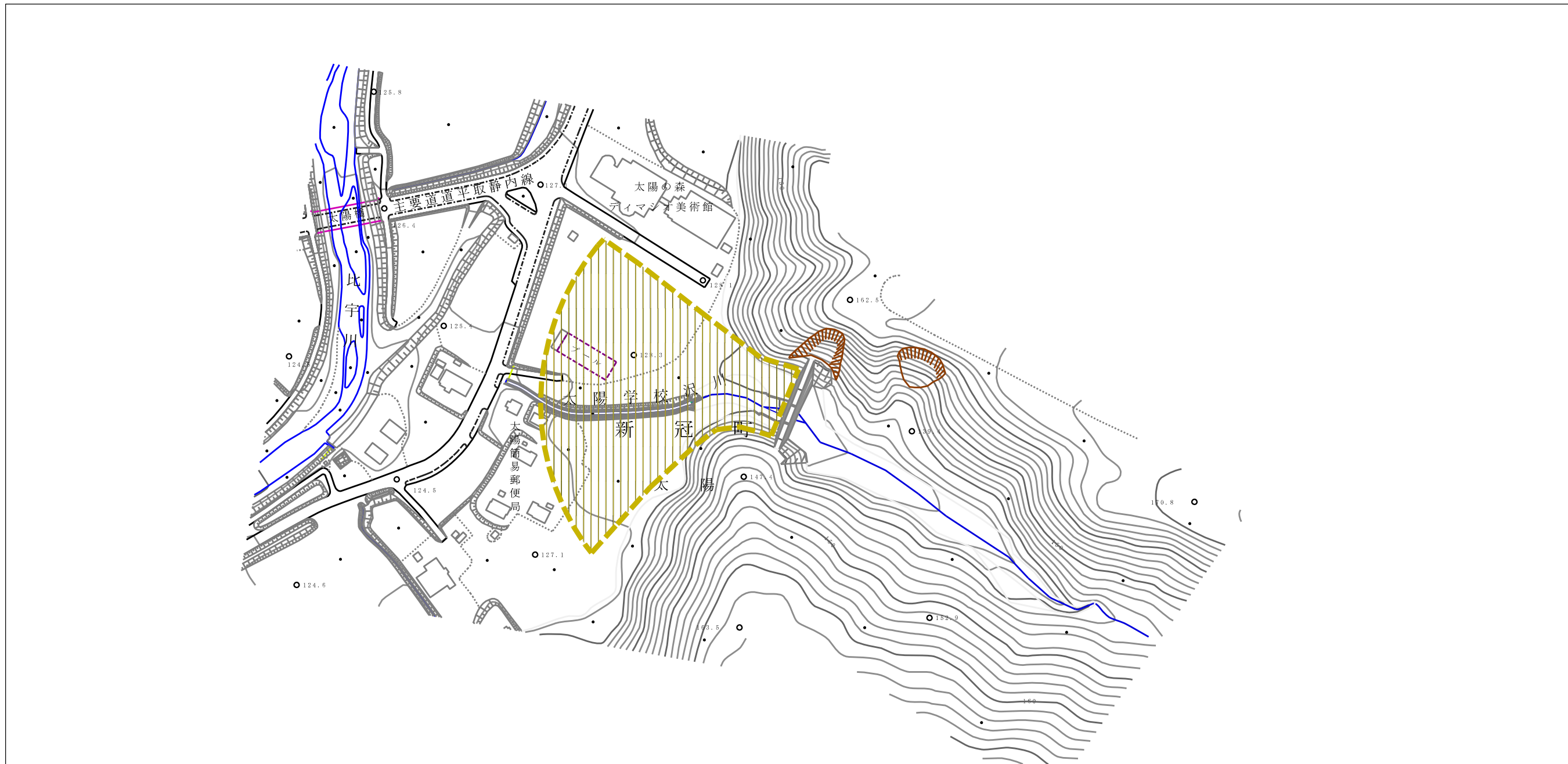


土砂災害警戒区域等の指定の公示に係る図書（その2）



様式-2 (土) 土砂災害警戒区域・土砂災害特別警戒区域 区域図	土砂災害防止法施行令第二條の基準に該当する区域 (土砂災害警戒区域)		N 縮尺 1:2,500	自然現象 の種類	土石流	溪流番号 I-34-0920
	土砂災害防止 法施行令第三 條の基準に該 当する区域 (土砂災害特別 警戒区域)			告示番号		溪流名 太陽学校沢川
	それ以外の区域			告示年月日		所在地 新冠郡新冠町字太陽