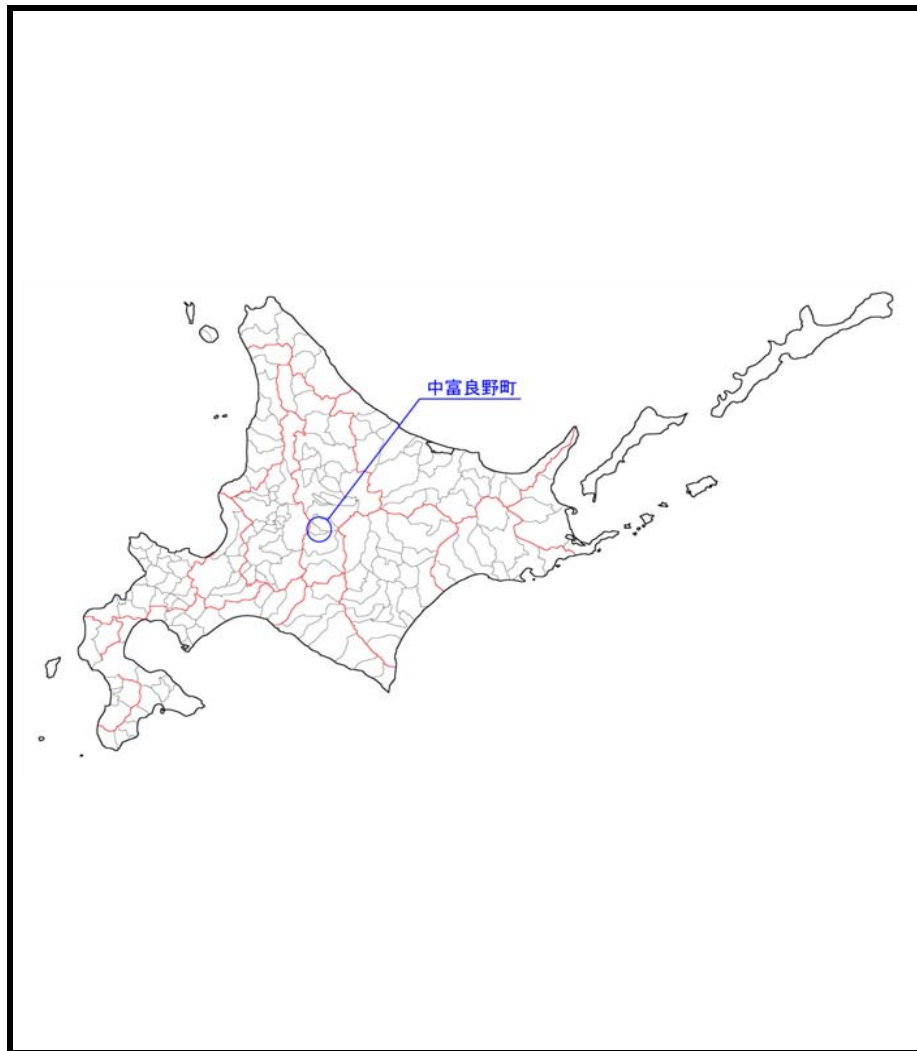
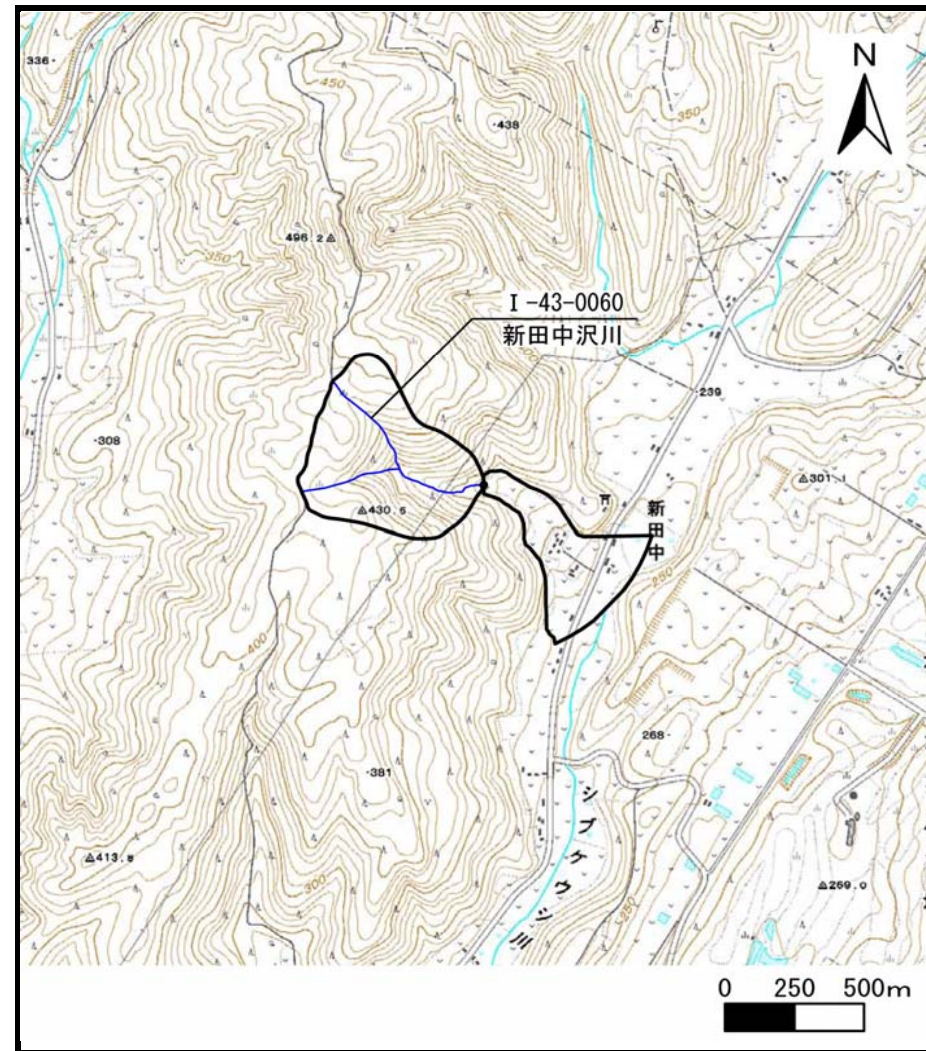


# 土砂災害警戒区域等の指定の公示に係る図書（その1）



概況図



位置図(1/25,000)

様式－1（土）  
土砂災害警戒区域・土砂災害特別警戒区域 位置図

自然現象の種類	土石流
溪流番号	I-43-0060
溪流名	新田中沢川
所在地	北海道空知郡中富良野町新田中

位置図について・・・「この地図は、国土地理院長の承認を得て、同院発行の2万5千分の1地形図及び数値地図25000（地図画像）を複製したものである。（承認番号 平20業複、第873号）」  
なお、第三者がさらに複製する場合には、国土地理院の長の承認を得なければならない。