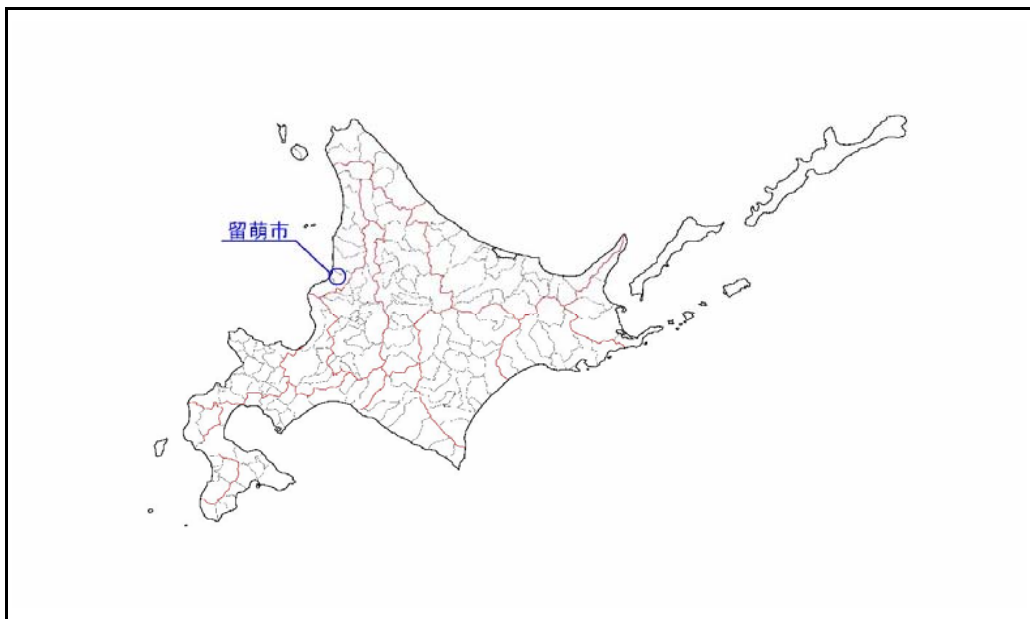


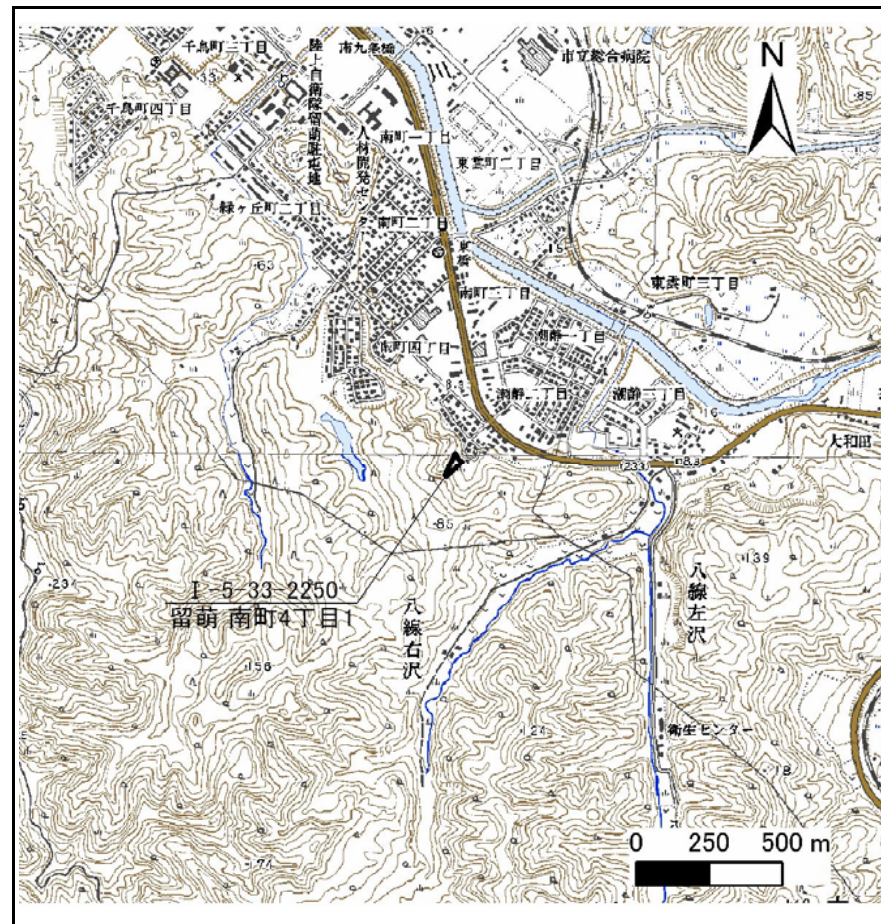
土砂災害警戒区域等の指定の公示に係る図書(その1)

表紙 概況、位置図

自然現象の種類	急傾斜地の崩壊
箇所番号	I-5-33-2250
箇所名	留萌 南町4丁目1
所在地	北海道留萌市南町4丁目
調査機関	北海道留萌支庁留萌土木現業所



概況図



位置図(S=1:25,000)

位置図について…「この地図は、国土地理院長の承認を得て、同院発行の数値地図25000(地図画像)を複製したものである。(承認番号 平21業複、第508号)」
 なお、第三者がさらに複製する場合には、国土地理院の長の承認を得なければならない。