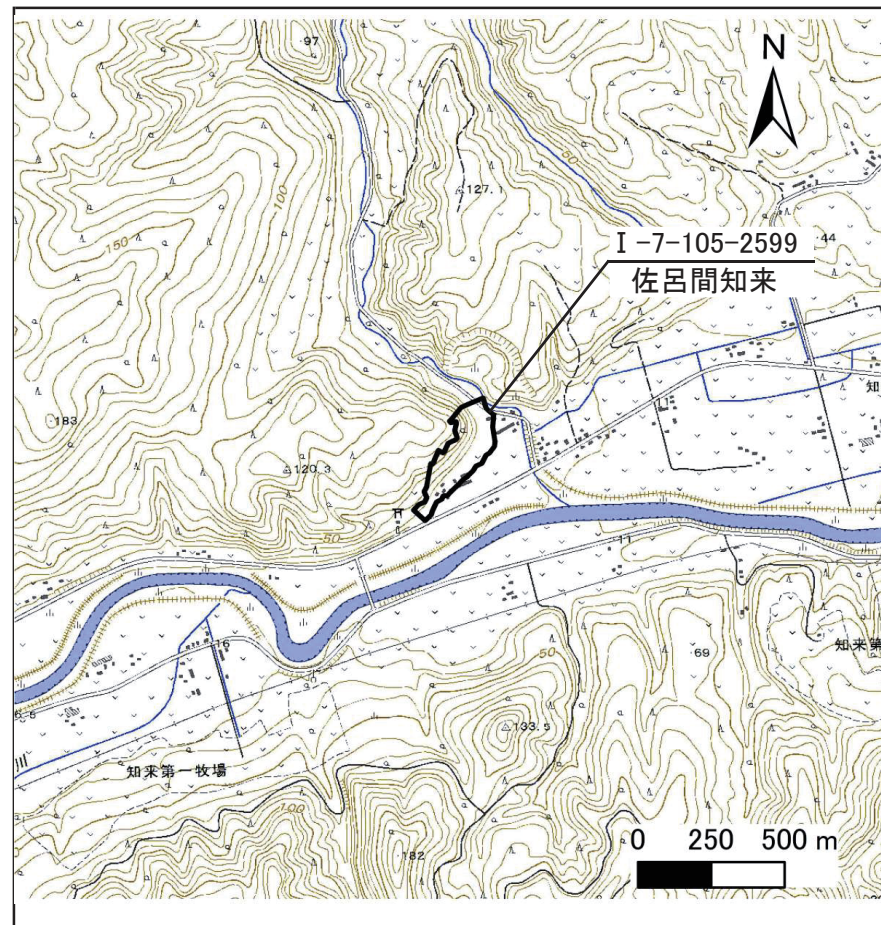


# 土砂災害警戒区域等の指定の公示に係る図書(その1)

表紙 概況、位置図

自然現象の種類	急傾斜地の崩壊
箇所番号	I-7-105-2599
箇所名	佐呂間知来
所在地	常呂郡佐呂間町字知来
調査機関	オホーツク総合振興局網走建設管理部



概況図

位置図(S=1:25,000)

「この地図は、国土地理院長の承認を得て、同院発行の電子地形図25000を複製したものである。(承認番号 平30情複、第1086号)」  
なお、第三者がさらに複製する場合には、国土地理院の長の承認を得なければならない。