

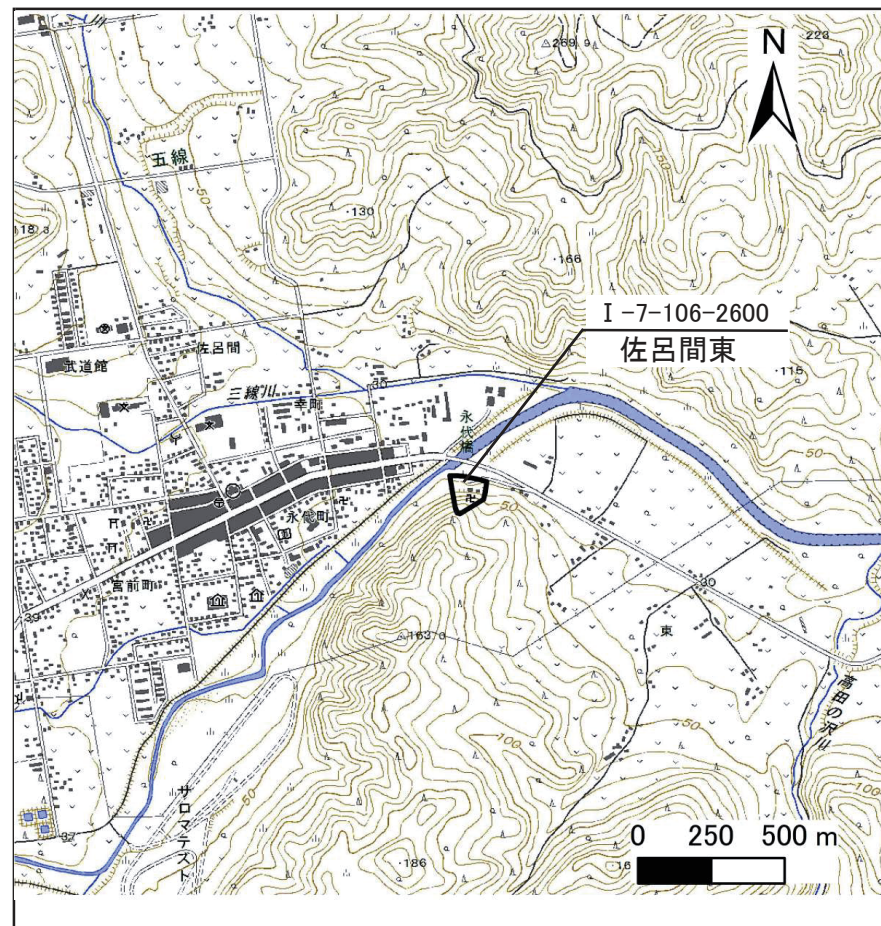
土砂災害警戒区域等の指定の公示に係る図書(その1)

表紙 概況、位置図

自然現象の種類	急傾斜地の崩壊
箇所番号	I-7-106-2600
箇所名	佐呂間東
所在地	常呂郡佐呂間町字東、字永代町
調査機関	オホーツク総合振興局網走建設管理部



概況図



位置図(S=1:25,000)

「この地図は、国土地理院長の承認を得て、同院発行の電子地形図25000を複製したものである。(承認番号 平30情複、第1086号)」
 なお、第三者がさらに複製する場合には、国土地理院の長の承認を得なければならない。