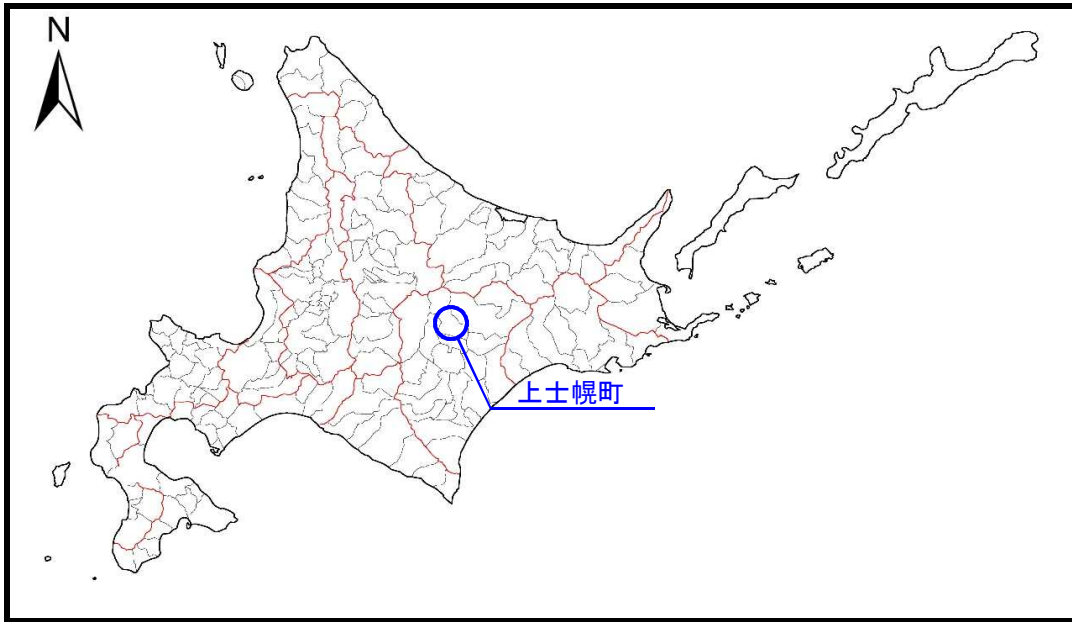


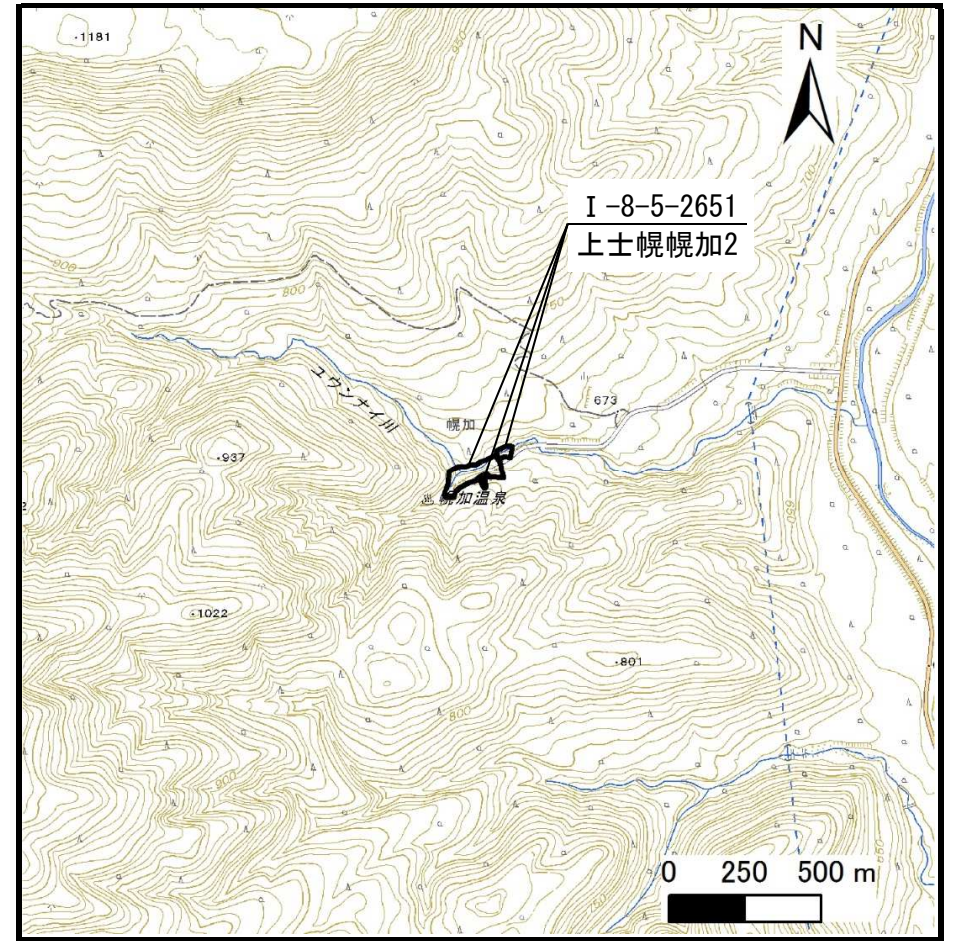
# 土砂災害警戒区域等の指定の公示に係る図書(その1)

表紙 概況図、位置図

自然現象の種類	急傾斜地の崩壊
箇所番号	I-8-5-2651
箇所名	上士幌幌加2
所在地	河東郡上士幌町字幌加
調査機関	十勝総合振興局帯広建設管理部



概況図



位置図(S=1:25,000)

「この地図は、国土地理院長の承認を得て、同院発行の電子地形図25000を複製したものである。(承認番号 令和元複、第5号)」  
なお、第三者がさらに複製する場合には、国土地理院の長の承認を得なければならない。